

LECCE IN CIFRE 2007



Lecce - Basilica di Santa Croce

LECCE IN CIFRE 2007

L' Ufficio Statistica del Comune di Lecce presenta i numeri riguardanti il complesso scenario della popolazione leccese. Questo studio riguarda la pubblicazione di oltre una quarantina di tavole, (tabelle, grafici e brevi commenti), che raccolgono informazioni sulla struttura demografica della popolazione residente (Tav. 1.1- 1.2 - 1.3 - 1.4 - 1.5 - 1.10 - 1.11 - 1.12) e sulla sua recente dinamica, quale sintesi dei dati relativi al movimento naturale, che riporta il numero dei nati e dei morti ed al movimento migratorio che comprende le iscrizioni e le cancellazioni anagrafiche (Tav.1.6.-1.7- 1.8 - 1.8 -18b).

Significativo è l'approfondimento di una serie storica effettuato dal 1931 al 2007 comprendente i quozienti di natalità - mortalità e quoziente di immigrazione – emigrazione (Tav.1.13).

La realizzazione della Tav. 1.9 ha consentito di conoscere l'evoluzione della popolazione Leccese dal primo Censimento datato 1861 al Censimento del 2001.

Ampio spazio è dedicato ad un'analisi approfondita sulle 5 circoscrizioni del Comune di Lecce in riferimento a quelli che sono gli indici di struttura e la popolazione residente suddivisa per età, sesso e stato civile (da Tav. 1.16 a Tav. 1.26).

Lo stesso studio è stato realizzato per la popolazione straniera residente nel comune di Lecce, (da Tav. 1.28 a Tav. 1.43).

Con la Tav. 2.1 viene riportata, per Lecce e Provincia, la popolazione legale al Censimento 2001 raffrontata con il Censimento del 1991.

COSA SI INTENDE PER STRUTTURA DEMOGRAFICA

Per definire la struttura demografica e sociale di una popolazione sono necessarie le informazioni relative ad alcune modalità, tra le quali sono considerate le più esplicative quelle riferite al sesso ed alla età.

Le caratteristiche della struttura da esse delineata e la dinamica con cui si evolve sono strettamente legate da reciproche influenze: i mutamenti della struttura provocano variazioni di comportamento nei flussi di accrescimento o di invecchiamento e, viceversa, l'intensità dei flussi influenza e modifica la struttura demografica della popolazione che li determina.

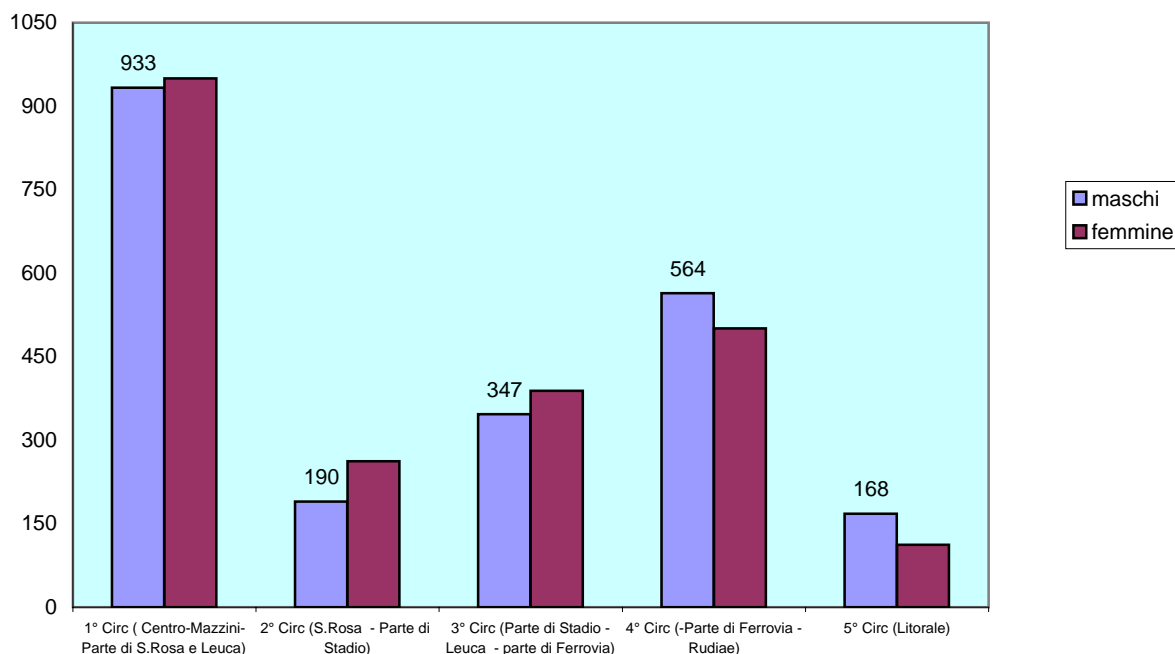
Mentre la struttura per sesso ha effetti sulla dinamica demografica solo qualora si verifichi un forte squilibrio tra i sessi, la composizione per età può essere considerato l'elemento strutturale di gran lunga più importante, in quanto influisce sul movimento naturale, e perciò sulla velocità di accrescimento di una popolazione: un'alta quota di popolazione in età avanzata determina una bassa riproduttività, mentre più alto è il rischio di morte. Ma non solo, si può affermare che tutti i fenomeni demografici sono strettamente dipendenti e correlati alla struttura per età.

I flussi demografici, quello naturale (nascite e decessi) e quello migratorio, a loro volta agiscono sulla struttura demografica e sociale, così come da essa dipendono: per esempio la scarsa natalità sarà in futuro causa di una ulteriore contrazione delle nascite, dovuta alla conseguente diminuzione del futuro contingente di donne in età feconda. In ogni momento la struttura di una popolazione è funzione della storia passata delle sue natalità e mortalità.

Tav.1.29 - Stranieri residenti nel Comune di Lecce per sesso e Circoscrizioni al 31/12/2007

Circoscrizioni	Maschi	Femmine	Totale
1° Circ (Centro-Mazzini- Parte di S.Rosa e Leuca)	933	950	1883
2° Circ (S.Rosa - Parte di Stadio)	190	262	452
3° Circ (Parte di Stadio - Leuca - parte di Ferrovia)	347	389	736
4° Circ (-Parte di Ferrovia - Rudiae)	564	501	1065
5° Circ (Litorale)	168	112	280
Totale Lecce	2202	2214	4416

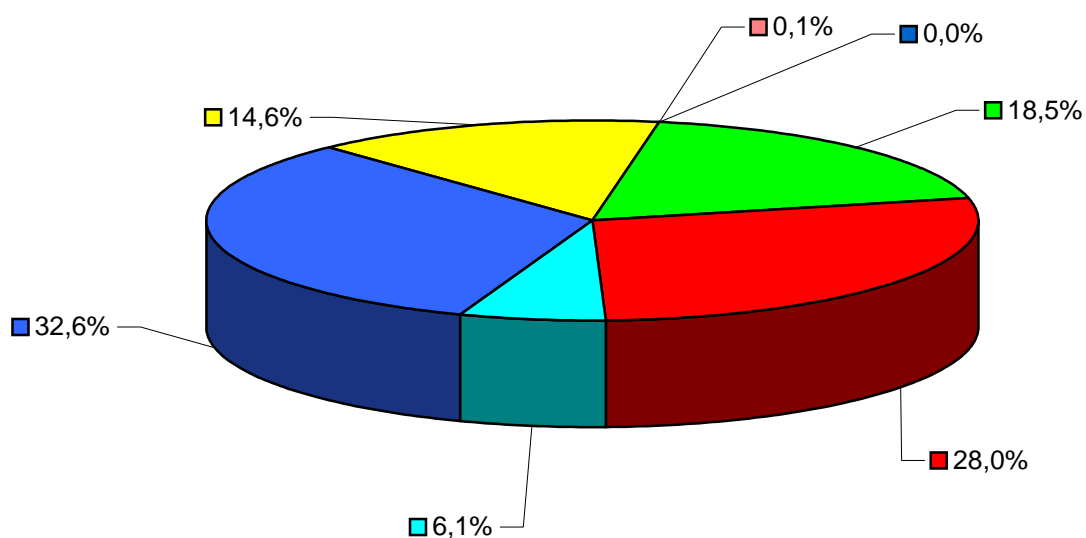
Stranieri residenti per Circoscrizione e sesso al 31/12/2007



Tav.1.30 - Stranieri residenti per area geografica di provenienza 31.12.2007

Aree Geografiche	Maschi	Femmine	Totale	%
Africa	568	251	819	18,5
Altri paesi europei	549	699	1237	28,0
America	91	180	271	6,1
Asia	823	605	1440	32,6
Europa UE (Unione Eur	171	475	646	14,6
Australia	1	2	3	0,1
Sconosciuto	0	0	0	0,0
	2203	2212	4416	100,0

Stranieri residenti per area geografica di provenienza - 31/12/2007



■ Africa
 ■ Altri paesi europei
 ■ America
 ■ Asia
 ■ Europa UE (Unione Europea)
 ■ Australia
 ■ Sconosciuto

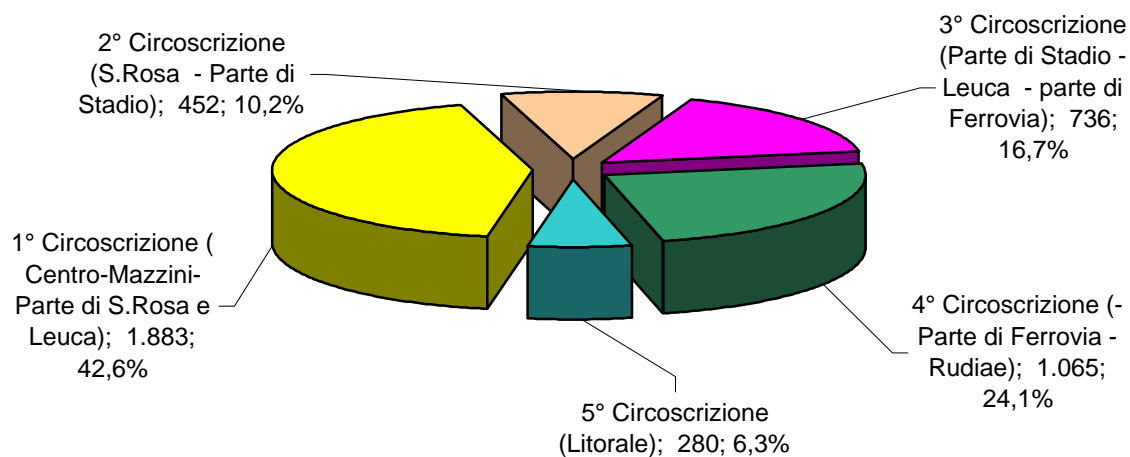
Tav. 1.32 - Popolazione e famiglie straniere residenti nel Comune di Lecce per zona di residenza e sesso al 31 dicembre 2007

Circoscrizioni	Popolazione				Famiglie	
	Sesso		Totale	Valore percentuale	Numero	Valore percentuale
	Maschi	Femmine				
1° Circoscrizione (Centro-Mazzini- Parte di S.Rosa e Leuca)	933	950	1.883	42,6	983	45,4
2° Circoscrizione (S.Rosa - Parte di Stadio)	190	262	452	10,2	222	10,3
3° Circoscrizione (Parte di Stadio - Leuca - parte di Ferrovia)	347	389	736	16,7	326	15,1
4° Circoscrizione (-Parte di Ferrovia - Rudiae)	564	501	1.065	24,1	495	22,9
5° Circoscrizione (Litorale)	168	112	280	6,3	137	6,3
Totale	2.202	2.214	4.416	100	2.163	100

Fonte : Comune di Lecce - Elaborazione dell'Ufficio di statistica

Popolazione straniera per zona di residenza nel Comune di Lecce al 31 dicembre 2007

(valori assoluti e composizione percentuale)



Tav. 1.31 - - Distribuzione della popolazione straniera residente a Lecce per circoscrizione e cittadinanza al 31.12.2007

Totale Lecce				1 Circoscrizione			2 Circoscrizione			3 Circoscrizione			4 Circoscrizione			5 Circoscrizione		
CITTADINANZA	M	F	TOT	M	F	TOT	M	F	TOT	M	F	Totale c	M	F	TOT	M	F	TOT
ALBANESE	376	451	827	172	235	407	48	49	97	89	110	199	54	49	103	13	8	21
CINESE	270	202	472	100	71	171	15	9	24	51	40	91	77	62	139	27	20	47
SENEGALESE	368	55	423	172	25	197	21	3	24	22	7	29	110	15	125	43	5	48
FILIPPINA	160	228	388	125	170	295	10	19	29	16	24	40	9	15	24	0	0	0
SRILANCHESE	242	140	382	92	65	157	18	11	29	58	26	84	72	38	110	2	0	2
MONTENEGRINA	137	151	288	0	0	0	1	3	1	4	5	7	92	95	225	40	48	88
MAROCCHINA	116	103	219	46	36	82	6	7	13	36	35	71	24	23	47	4	2	6
POLACCA	26	161	187	13	78	91	6	20	26	2	30	32	4	29	33	1	4	5
RUMENA	32	133	165	5	47	52	5	39	44	4	12	16	14	31	45	4	4	8
BRASILIANA	44	82	126	20	36	56	7	15	22	7	20	27	10	11	21	0	0	0
INDIANA	86	13	99	51	4	55	8	6	14	13	3	16	11	0	11	3	0	3
UCRAINA	7	48	55	1	24	25	1	7	8	1	5	6	3	11	14	1	1	2
PAKISTANA	43	3	46	28	3	31	2	0	2	3	0	3	7	0	7	3	0	3
FRANCESE	19	24	43	12	10	22	2	2	4	3	5	8	2	7	9	0	0	0
SPAGNOLA	18	21	39	12	12	24	4	5	9	1	2	3	1	2	3	0	0	0
TEDESCA	11	28	39	3	6	9	2	7	9	1	5	6	2	6	8	3	4	7
SLOVENA	22	9	31	10	3	0	6	4	10	4	2	0	2	0	2	0	0	0
GRECA	11	19	30	4	4	8	0	7	7	1	3	4	6	5	11	0	0	0
MALGASCIA	0	30	30	0	0	0	0	0	0	0	0	0	0	30	30	0	0	0
BRITANNICA	13	16	29	5	8	13	3	3	6	1	0	1	2	1	3	2	4	6
CUBANA	10	18	28	3	5	8	1	5	6	2	2	4	4	5	9	0	1	1
KENIANA	11	15	26	3	5	8	2	4	6	4	4	8	2	2	4	0	0	0
BULGARA	3	21	24	3	14	17	0	1	1	0	3	3	0	3	3	0	0	0
COLOMBIANA	4	20	24	3	11	14	1	1	2	0	1	1	0	6	6	0	1	1
ECUADOREGNA	15	9	24	0	1	1	3	3	6	2	2	4	0	1	1	10	2	12
STATUNITENSE	10	13	23	5	5	10	1	3	4	3	1	4	1	4	5	0	0	0
RUSSA	4	16	20	0	4	4	0	0	0	2	8	10	2	4	6	0	0	0
TUNISINA	15	3	18	3	1	4	2	0	2	1	0	1	6	0	6	3	2	5
MOLDAVA	3	13	16	1	5	6	0	3	3	2	4	6	0	1	1	0	0	0
RUANDESE	0	15	15	0	14	14	0	1	1	0	0	0	0	0	0	0	0	0
SUDANESE	14	0	14	9	0	9	1	0	1	0	0	0	4	0	4	0	0	0
DOMINICANA	0	14	14	0	5	5	0	7	7	0	0	0	0	1	1	0	1	1
ETIOPE	8	5	13	3	3	6	0	0	0	4	2	6	1	0	1	0	0	0
ARGENTINA	6	7	13	1	0	1	3	4	7	1	2	3	1	1	2	0	0	0
BELGA	2	10	12	1	6	7	0	1	1	0	3	3	0	0	0	1	0	1

Tav. 1.31 - - Distribuzione della popolazione straniera residente a Lecce per circoscrizione e cittadinanza al 31.12.2007

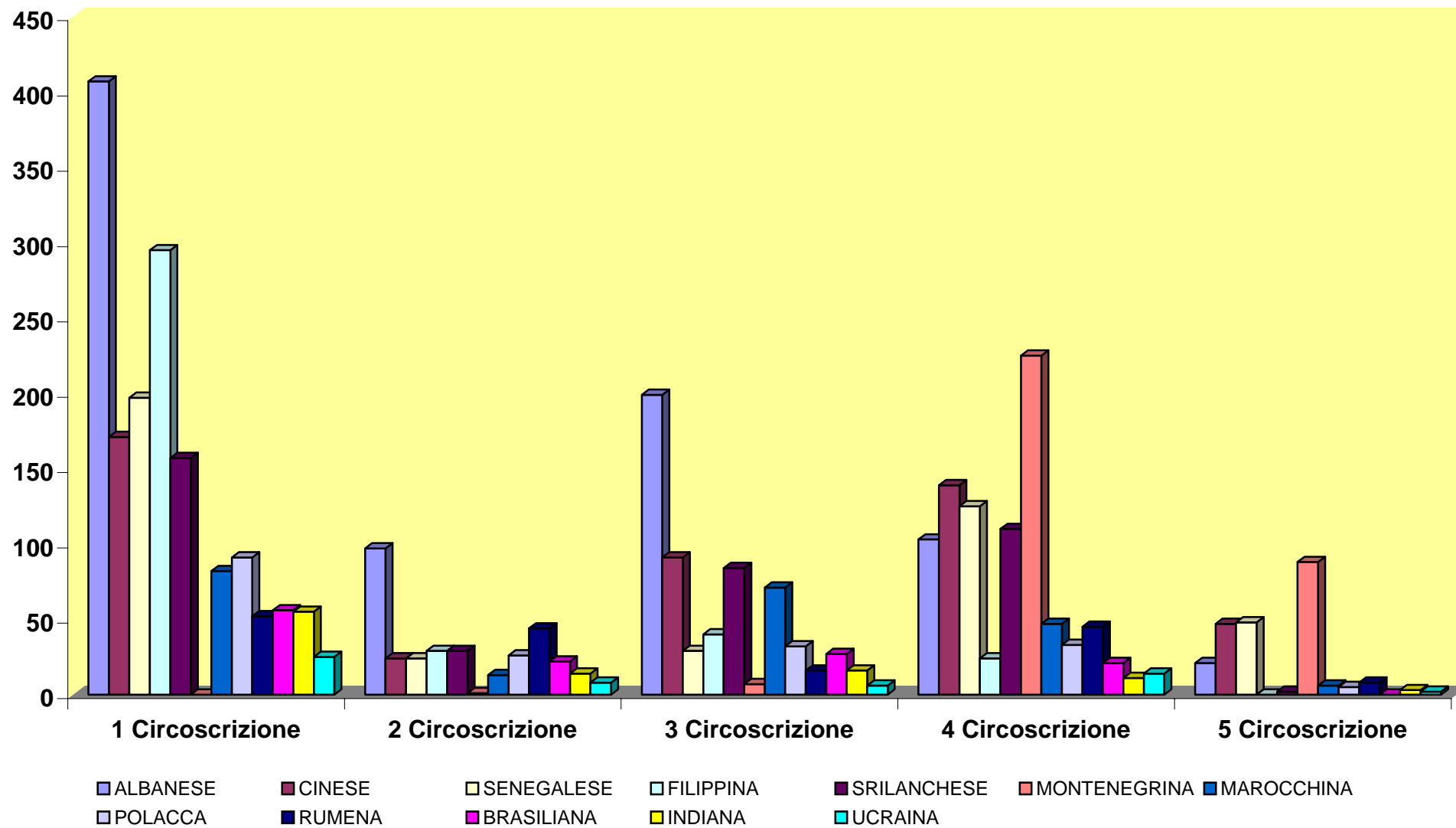
Totale Lecce				1 Circoscrizione			2 Circoscrizione			3 Circoscrizione			4 Circoscrizione			5 Circoscrizione		
CITTADINANZA	M	F	TOT	M	F	TOT	M	F	TOT	M	F	Totale c	M	F	TOT	M	F	TOT
BANGLADESH	9	3	12	4	1	5	0	0	0	2	2	4	2	0	2	1	0	1
IRANIANA	6	6	12	3	0	3	2	3	5	0	2	2	1	1	2	0	0	0
TURCA	10	1	11	3	1	4	2	0	2	1	0	1	3	0	3	1	0	1
OLANDESE	3	7	10	3	6	9	0	0	0	0	0	0	0	1	1	0	0	0
ERITREA	6	4	10	5	1	6	0	0	0	1	3	4	0	0	0	0	0	0
CROATA	4	4	8	0	1	1	1	1	0	0	1	1	3	1	4	0	0	0
NIGERIANA	3	5	8	0	0	0	1	0	1	2	1	3	0	4	4	0	0	0
SOMALA	4	4	8	3	3	6	0	0		1	2	0	0	0	0	0	0	0
PERUVIANA	1	7	8	0	1	1	0	0	0	0	2	2	0	4	4	1	0	1
MACEDONE	2	5	7	1	2	1	1	3	1	0	0	0	0	0	0	0	0	0
SERBIA	3	4	7	0	0	0	0	0	0	0	0	0	3	4	7	0	0	0
SLOVACCA	0	6	6	0	3	3	0	3	3	0	0	0	0	0	0	0	0	0
SVIZZERA	2	4	6	0	0	0	1	1	2	1	1	2	0	1	1	0	1	1
AUSTRIACA	2	3	5	0	1	1	1	1	2	0	1	1	0	0	0	1	0	1
CECA	1	4	5	0	1	1	0	1	1	0	2	2	1	0	1	0	0	0
FINLANDESE	1	4	5	0	0	0	1	1	2	0	3	3	0	0	0	0	0	0
UNGHERESE	3	2	5	2	1	3	0	0	0	0	1	1	1	0	1	0	0	0
PORTOGHESE	2	2	4	2	1	3	0	0	0	0	0	0	0	1	1	0	0	0
SVEDESE	1	3	4	0	0	0	0	2	2	0	0	0	1	0	1	0	1	1
DELLA COSTA D'A	1	3	4	0	0	0	0	0	0	1	0	1	0	3	3	0	0	0
GIORDANA	3	1	4	2	1	3	0	0	0	0	0	0	1	0	1	0	0	0
ISRAELIANA	1	3	4	0	0	0	0	0	0	1	3	4	0	0	0	0	0	0
NORVEGESE	1	2	3	0	0	0	0	1	1	0	0	0	0	0	0	1	1	2
EGIZIANA	2	1	3	2	0	2	0	0	0	0	0	0	0	1	1	0	0	0
GHANAESE	3	0	3	2	0	2	0	0	0	0	0	0	0	0	0	1	0	1
LIBERIANA	3	0	3	1	0	1	0	0	0	0	0	0	2	0	2	0	0	0
MAURIZIANA	1	2	3	0	0	0	0	0	0	0	1	1	1	1	2	0	0	0
CANADESE	0	3	3	0	1	1	0	0	0	0	1	1	0	1	1	0	0	0
AUSTRALIANA	1	2	3	1	1	2	0	1	1	0	0	0	0	0	0	0	0	0
ALGERINA	2	0	2	0	0	0	0	0	0	1	0	1	0	0	0	1	0	1
CONGOLESE	2	0	2	0	0	0	1	0	1	0	0	0	1	0	1	0	0	0
LEONINA	2	0	2	0	0	0	0	0	0	1	0	1	1	0	1	0	0	0
LIBICA	1	1	2	0	0	0	0	0	0	0	0	0	1	1	2	0	0	0
MAURITANA	1	1	2	0	0	0	0	0	0	0	0	0	1	1	2	0	0	0
TOGESA	1	1	2	1	0	1	0	0	0	0	1	1	0	0	0	0	0	0

Tav. 1.31 - - Distribuzione della popolazione straniera residente a Lecce per circoscrizione e cittadinanza al 31.12.2007

Totale Lecce				1 Circoscrizione			2 Circoscrizione			3 Circoscrizione			4 Circoscrizione			5 Circoscrizione		
CITTADINANZA	M	F	TOT	M	F	TOT	M	F	TOT	M	F	Totale c	M	F	TOT	M	F	TOT
CILENA	0	2	2	0	2	2	0	0	0	0	0	0	0	0	0	0	0	0
VENEZUELANA	1	1	2	1	0	1	0	0	0	0	0	0	0	1	1	0	0	0
GIAPPONESE	0	2	2	0	2	2	0	0	0	0	0	0	0	1	0	0	0	0
IRACHENA	2	0	2	1	0	1	0	0	0	0	0	0	0	0	0	1	0	1
DANESE	0	1	1	0	0	0	0	0	0	0	0	0	0	1	1	0	0	0
IRLANDESE	1	0	1	1	0	1	0	0	0	0	0	0	0	0	0	0	0	0
LETTONE	0	1	1	0	0	0	0	0	0	0	0	0	0	0	0	0	1	1
BURUNDA	0	1	1	0	1	1	0	0	0	0	0	0	0	0	0	0	0	0
CAMERUONENSE	1	0	1	0	0	0	0	0	0	0	0	0	1	0	1	0	0	0
DELL' ISOLA DEL C	0	1	1	0	0	0	0	0	0	0	1	1	0	0	0	0	0	0
GABONESE	0	1	1	0	0	0	0	0	0	0	0	0	0	1	1	0	0	0
GAMBIANA	1	0	1	0	0	0	0	0	0	0	0	0	1	0	1	0	0	0
MALIANA	1	0	1	0	0	0	1	0	1	0	0	0	0	0	0	0	0	0
MOZANBICANA	1	0	1	0	0	0	1	0	1	0	0	0	0	0	0	0	0	0
BOLIVIANA	0	1	1	0	0	0	0	0	0	0	0	0	0	0	0	0	1	1
COSTARICANA	0	1	1	0	1	1	0	0	0	0	0	0	0	0	0	0	0	0
HAITIANA	0	1	1	0	0	0	0	1	1	0	0	0	0	0	0	0	0	0
MESSICANA	0	1	1	0	1	1	0	0	0	0	0	0	0	0	0	0	0	0
GEORGIANA	0	1	1	0	1	1	0	0	0	0	0	0	0	0	0	0	0	0
PALESTINESE	1	0	1	0	0	0	0	0	0	1	0	1	0	0	0	0	0	0
SIRIANA	0	1	1	0	1	1	0	0	0	0	0	0	0	0	0	0	0	0
SUDCOREANA	0	1	1	0	1	1	0	0	0	0	0	0	0	0	0	0	0	0
TAILANDESE	0	1	1	0	1	1	0	0	0	0	0	0	0	0	0	0	0	0
UZBECA	0	1	1	0	1	1	0	0	0	0	0	0	0	0	0	0	0	0
Totale complessivo	2203	2213	4416	933	950	1883	190	262	452	347	389	736	564	501	1065	168	112	280

Fonte : Comune di Lecce- Elaborazione dell'Ufficio di statistica su dati dell' Anagrafe

Distribuzione della popolazione straniera residente a Lecce per circoscrizione e maggiori etnie al 31/12/2007



**Tav. 1.39 - Popolazione straniera residente totale
Lecce al 31 dicembre 2007 per età, sesso -**

Eta'	Totale	Totale	Maschi
	Maschi	Femmine	+ Femmine
0	29	23	52
1	24	23	47
2	27	22	49
3	23	21	44
4	23	24	47
5	32	27	59
6	17	17	34
7	29	22	51
8	18	28	46
9	24	17	41
10	24	19	43
11	16	15	31
12	29	28	57
13	22	30	52
14	18	15	33
15	28	27	55
16	20	26	46
17	22	26	48
18	33	18	51
19	29	26	55
20	28	36	64
21	40	28	68
22	32	29	61
23	30	46	76
24	36	43	79
25	45	71	116
26	48	56	104
27	34	58	92
28	52	64	116
29	57	69	126
30	64	67	131
31	52	58	110
32	51	66	117
33	51	61	112
34	49	48	97
35	72	51	123
36	43	40	83
37	59	52	111
38	60	45	105
39	51	55	106
40	48	50	98
41	49	47	96
42	47	53	100
43	46	52	98
44	53	41	94
45	35	44	79
46	53	35	88
47	40	34	74
48	37	29	66
49	41	28	69
50	35	31	66
51	38	12	50

**Tav. 1.39 - Popolazione straniera residente totale
Lecce al 31 dicembre 2007 per età, sesso -**

Eta'	Totale	Totale	Maschi
	Maschi	Femmine	+ Femmine
52	19	24	43
53	28	22	50
54	15	18	33
55	14	20	34
56	17	16	33
57	12	17	29
58	10	16	26
59	15	14	29
60	14	11	25
61	10	11	21
62	10	11	21
63	7	5	12
64	5	6	11
65	7	14	21
66	5	5	10
67	3	5	8
68	5	5	10
69	4	4	8
70	6	4	10
71	1	8	9
72	6	1	7
73	2	4	6
74	6	2	8
75	4	2	6
76	4		4
77	2	4	6
78	1		1
79			
80	3	1	4
81	1	2	3
82	1	1	2
83	1	3	4
84			
85	1	1	2
86		1	1
87			
88		1	1
89			
90	1	1	2
91			
92			
93			
94			
95			
96			
97			
98			
99			
100			
totale	2203	2213	4416

Tav. 1.39a - Popolazione straniera residente totale Lecce per particolari gruppi di età al 31.12. 2007

Classe di età	Valori assoluti			Composizione percentuale del Totale		
	Maschi	Femmine	Totale	Maschi	Femmine	Totale
Meno di 5	126	113	239	5,7	5,1	5,4
5-9	120	111	231	5,4	5,0	5,2
10-14	109	107	216	4,9	4,8	4,9
15-19	132	123	255	6,0	5,6	5,8
20-24	166	182	348	7,5	8,2	7,9
25-29	236	318	554	10,7	14,4	12,5
30-34	267	300	567	12,1	13,6	12,8
35-39	285	243	528	12,9	11,0	12,0
40-44	243	243	486	11,0	11,0	11,0
45-49	206	170	376	9,4	7,7	8,5
50-54	135	107	242	6,1	4,8	5,5
55-59	68	83	151	3,1	3,8	3,4
60-64	46	44	90	2,1	2,0	2,0
65-69	24	33	57	1,1	1,5	1,3
70-74	21	19	40	1,0	0,9	0,9
75-79	11	6	17	0,5	0,3	0,4
80-84	6	7	13	0,3	0,3	0,3
85 e più	2	4	6	0,1	0,2	0,1
Totale	2.203	2.213	4.416	100,0	100,0	100,0
<i>(di cui di 90 e più)</i>	<i>1</i>	<i>1</i>	<i>2</i>	<i>0,0</i>	<i>0,0</i>	<i>0,0</i>

Classi di età	Valori assoluti			Valori percentuali sul totale		
	Maschi	Femmine	Totale	Maschi	Femmine	Totale
0-2	80	68	96	3,6	3,1	2,2
3-5	78	72	150	3,5	3,3	3,4
0-5 (pre-scolare)	158	140	246	7,2	6,3	5,6
6-13	179	176	355	8,1	8,0	8,0
14-18	121	112	233	5,5	5,1	5,3
6-18 (età della scuola dell'obbligo)	300	288	588	13,6	13,0	13,3
19-44	1.226	1.312	2.538	55,7	59,3	57,5
45-64	455	404	859	20,7	18,3	19,5
19-64 (età prevalentemente lavorativa)	1.681	1.716	3.397	76,3	77,5	76,9
65-74	45	52	97	2,0	2,3	2,2
75 e più	19	17	36	0,9	0,8	0,8
65 e più (età prevalentemente post-)	64	69	133	2,9	3,1	3,0

Tav. 1.39a - Indicatori di struttura -Popolazione straniera residente totale Lecce

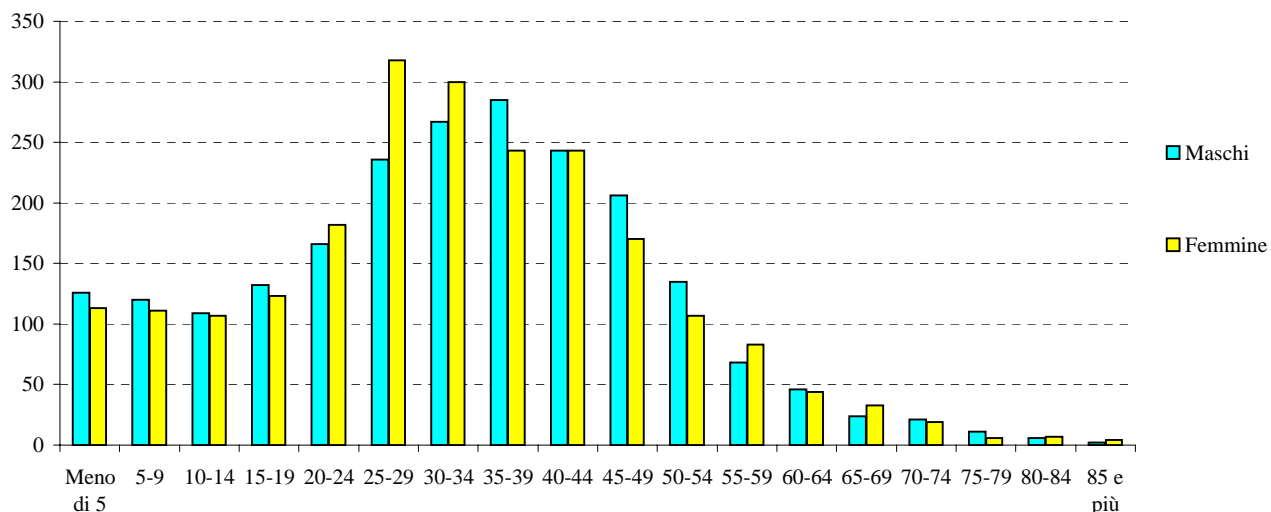
Indicatori	31 dicembre 2007		
	Maschi	Femmine	Totale
Età Media	32,6	32,4	32,5
Bambini per 100 anziani (a)	196,9	163,8	179,7
Indice di dipendenza dei giovani (b)	19,9	18,3	19,1
Indice di sostituzione dei ritirati dal lavoro (c)	287,0	279,5	283,3
Indice di dipendenza degli anziani (d)	3,6	3,8	3,7
Indice di carico demografico (e)	23,5	22,1	22,8
Indice di vecchiaia (f)	18,0	20,8	19,4
Femmine per 100 maschi (ultra 80-enni)	137,5		
maschi per 100 femmine (ultra 80-enni)		72,7	
Donne in età 15-49 (età feconda) dato assoluto		1.579	
Donne in età 15-49: % sul totale delle donne		71,4	

- (a) numero di individui 0-4 anni per 100 65 e più anni
 (b) numero individui 0-14 anni per 100 15-64 anni
 (c) numero di invidui 15-19 anni per 100 60-64 anni
 (d) numero individui 65 e più anni per 100 15-64 anni
 (e) numero individui 0-14 e 65 e più anni per 100 15-64 anni
 (f) numero individui 65 e più anni per 100 0-14 anni

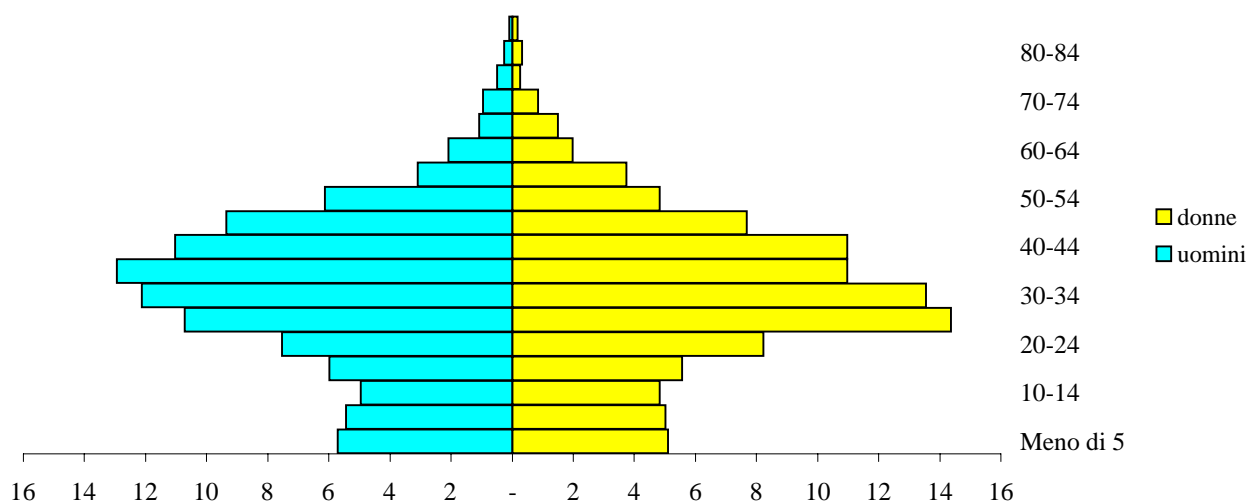


Lecce - piazza Mazzini

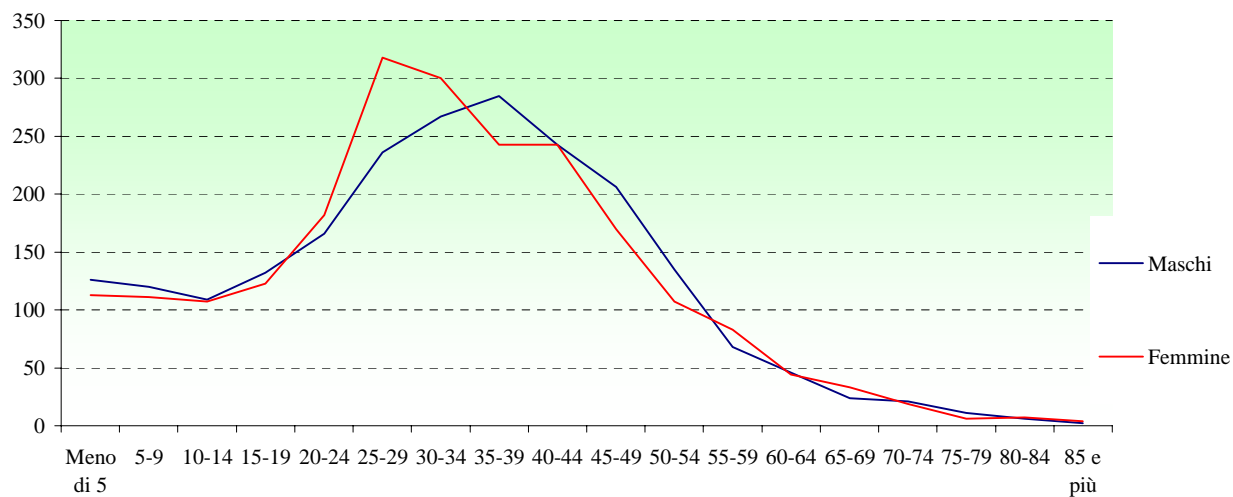
Tav. 1.39b - Popolazione Straniera Residente divisa per classi di età e sesso
31.12. 2007



Composizione percentuale della popolazione straniera residente
31.12. 2007



- Popolazione Straniera Residente - 31.12. 2007



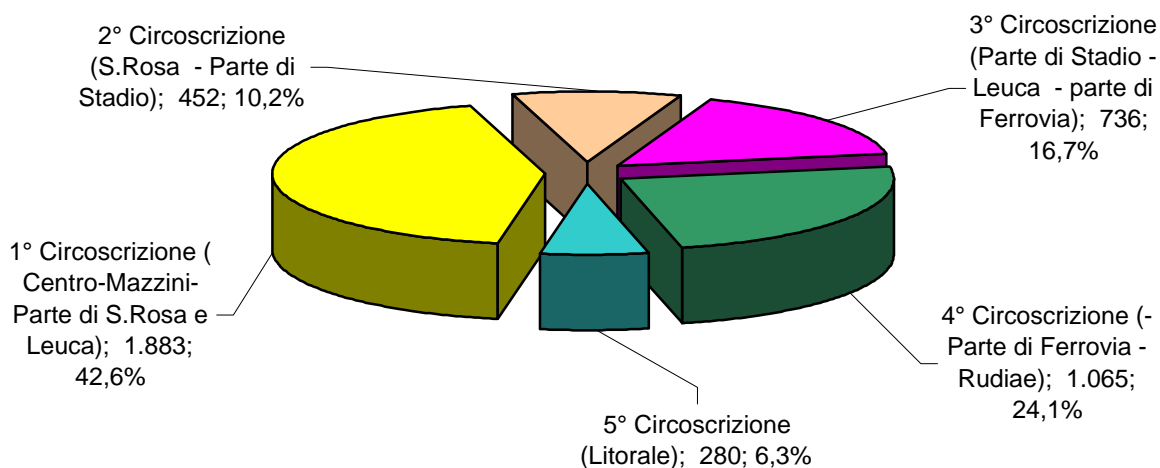
Tav. 1.32 - Popolazione e famiglie straniere residenti nel Comune di Lecce per zona di residenza e sesso al 31 dicembre 2007

Circoscrizioni	Popolazione				Famiglie	
	Sesso		Totale	Valore percentuale	Numero	Valore percentuale
	Maschi	Femmine				
1° Circoscrizione (Centro-Mazzini- Parte di S.Rosa e Leuca)	933	950	1.883	42,6	983	45,4
2° Circoscrizione (S.Rosa - Parte di Stadio)	190	262	452	10,2	222	10,3
3° Circoscrizione (Parte di Stadio - Leuca - parte di Ferrovia)	347	389	736	16,7	326	15,1
4° Circoscrizione (-Parte di Ferrovia - Rudiae)	564	501	1.065	24,1	495	22,9
5° Circoscrizione (Litorale)	168	112	280	6,3	137	6,3
Totale	2.202	2.214	4.416	100	2.163	100

Fonte : Comune di Lecce - Elaborazione dell'Ufficio di statistica

Popolazione straniera per zona di residenza nel Comune di Lecce al 31 dicembre 2007

(valori assoluti e composizione percentuale)



Tav. 1.33- Famiglie residenti nel Comune di Lecce per numero di componenti al 31/12/2007

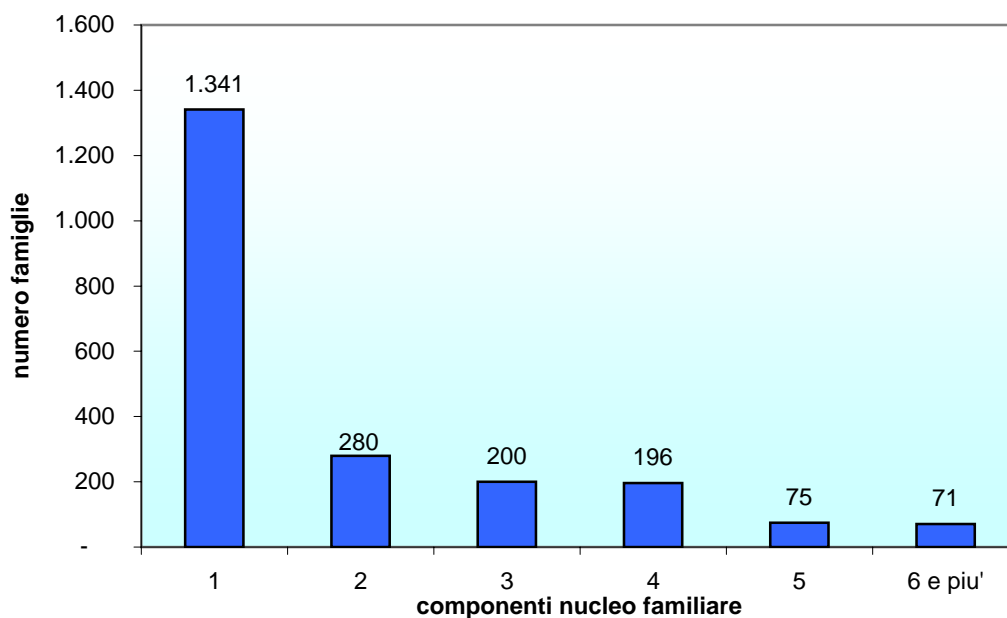
NUMERO DI COMPONENTI	Famiglie	Composizione percentuale
1	1.341	62,0
2	280	12,9
3	200	9,2
4	196	9,1
5	75	3,5
6 e piu'	71	3,3
Totale famiglie	2.163	100

Totale popolazione 4416

Fonte : Comune di lecce- Elaborazione dell'Ufficio di statistica su dati dell' Anagrafe

Al 31.12.2007 il numero complessivo di famiglie straniere residenti a Lecce era pari a 2.163 di cui il 62,0% formate da un solo componente

Famiglie straniere residenti nel Comune di Lecce per numero di componenti familiari al 31/12/2007



Tav. 1.33a - Famiglie straniere residenti nella 1° Circoscrizione del Comune di Lecce per numero di componenti al 31/12/2007

NUMERO DI COMPONENTI	Famiglie	Composizione percentuale
1	616	62,7
2	132	13,4
3	102	10,4
4	89	9,1
5	25	2,5
6 e piu'	19	1,9
Totale famiglie	983	100

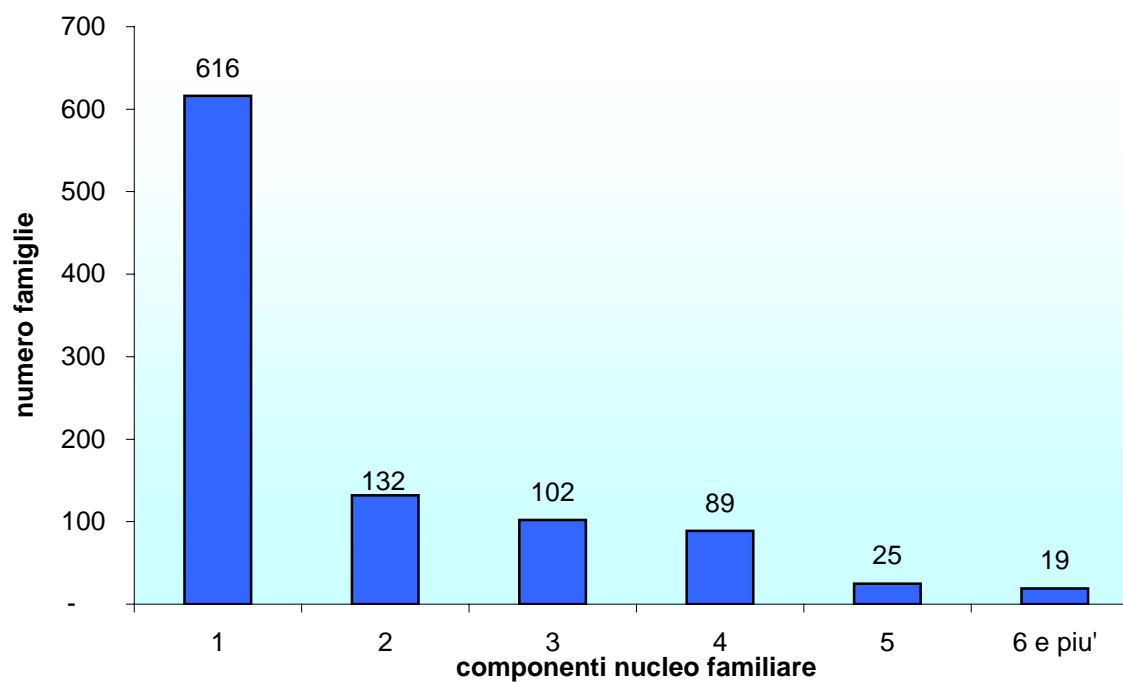
Totale popolazione

1704

Fonte : Comune di Lecce- Elaborazione dell'Ufficio di statistica su dati dell' Anagrafe

Al 31.12.2007 il numero complessivo di famiglie residenti nella 1° Circoscrizione era pari a 983 di cui il 62,7% formate da un solo componente

Famiglie straniere residenti nella 1° Circoscrizione del Comune di Lecce per numero di componenti familiari al 31/12/2007



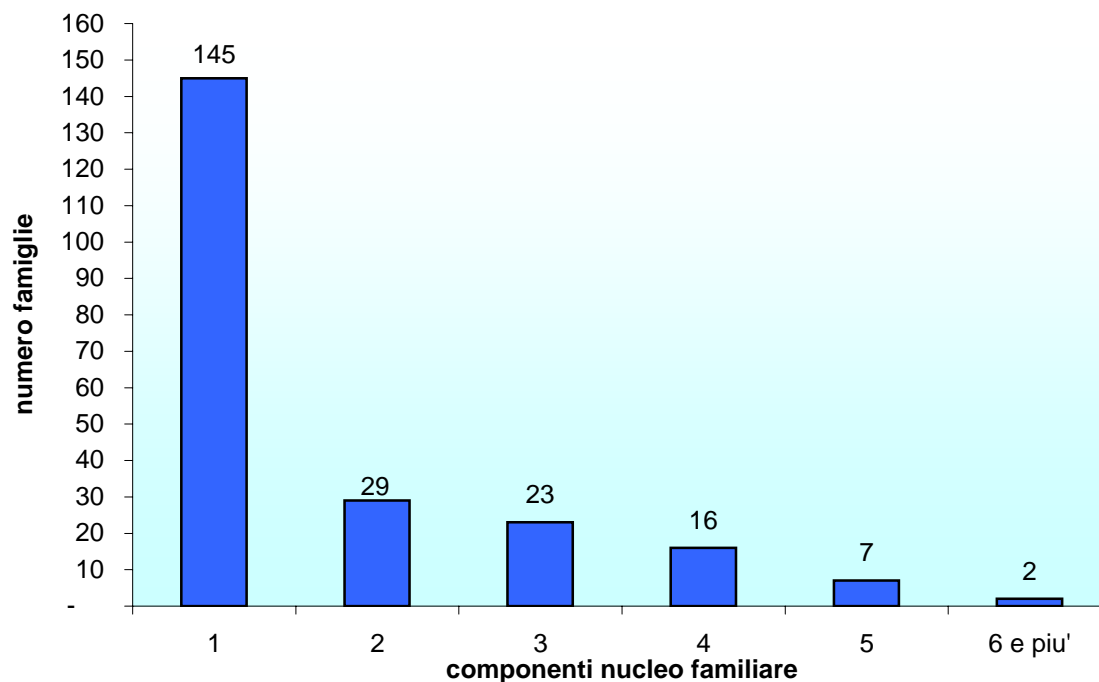
Tav. 1.33b - Famiglie straniere residenti nella 2° Circoscrizione del Comune di Lecce per numero di componenti al 31/12/2007

NUMERO DI COMPONENTI	Famiglie	Composizione percentuale
1	145	65,3
2	29	13,1
3	23	10,4
4	16	7,2
5	7	3,2
6 e piu'	2	0,9
Totale famiglie	222	100
Totale popolazione	452	

Fonte : Comune di lecce- Elaborazione dell'Ufficio di statistica su dati dell' Anagrafe

Al 31.12.007 il numero complessivo di famiglie residenti nella 2° Circoscrizione era pari a 222 di cui il 65,3% formate da un solo componente

Famiglie straniere residenti nella 2° Circoscrizione del Comune di Lecce per numero di componenti familiari al 31/12/2007



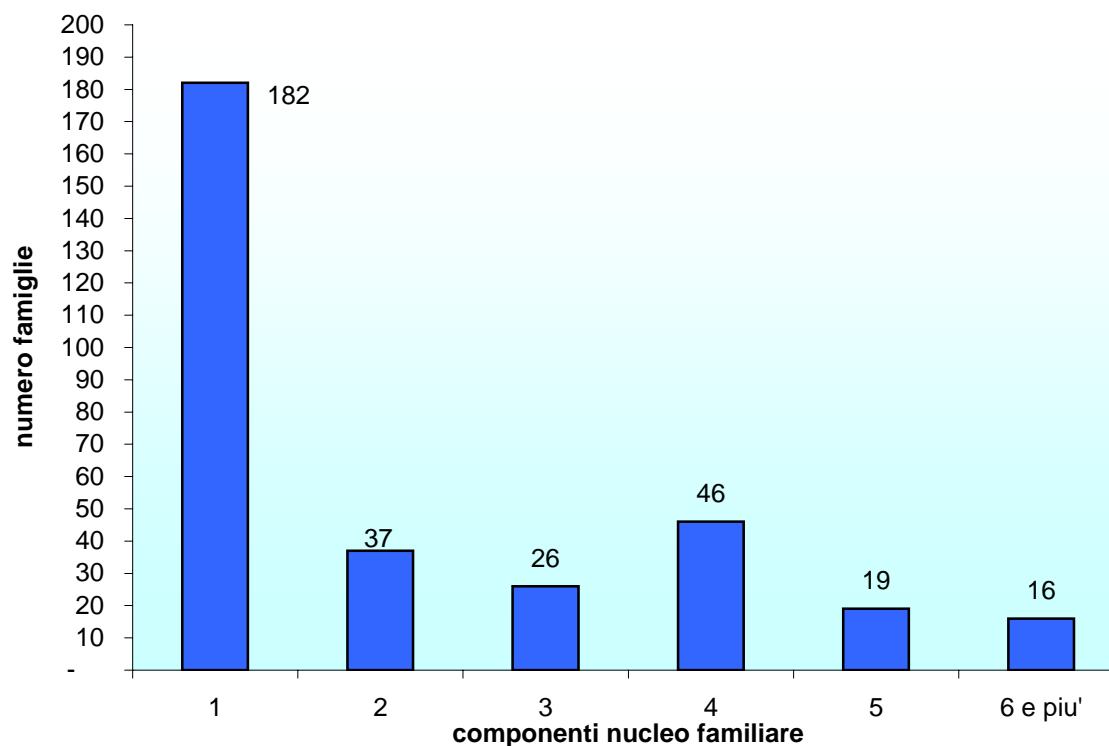
Tav. 1.33c - Famiglie straniere residenti nella 3° Circoscrizione del Comune di Lecce per numero di componenti al 31/12/2007

NUMERO DI COMPONENTI	Famiglie	Composizione percentuale
1	182	55,8
2	37	11,3
3	26	8,0
4	46	14,1
5	19	5,8
6 e piu'	16	4,9
Totale famiglie	326	100
Totale popolazione	736	

Fonte : Comune di lecce- Elaborazione dell'Ufficio di statistica su dati dell' Anagrafe

Al 31.12.2006 il numero complessivo di famiglie residenti nella 3° Circoscrizione era pari a 274 di cui il 51,8% formate da un solo componente

Famiglie straniere residenti nella 3° Circoscrizione del Comune di Lecce per numero di componenti familiari al 31/12/2006



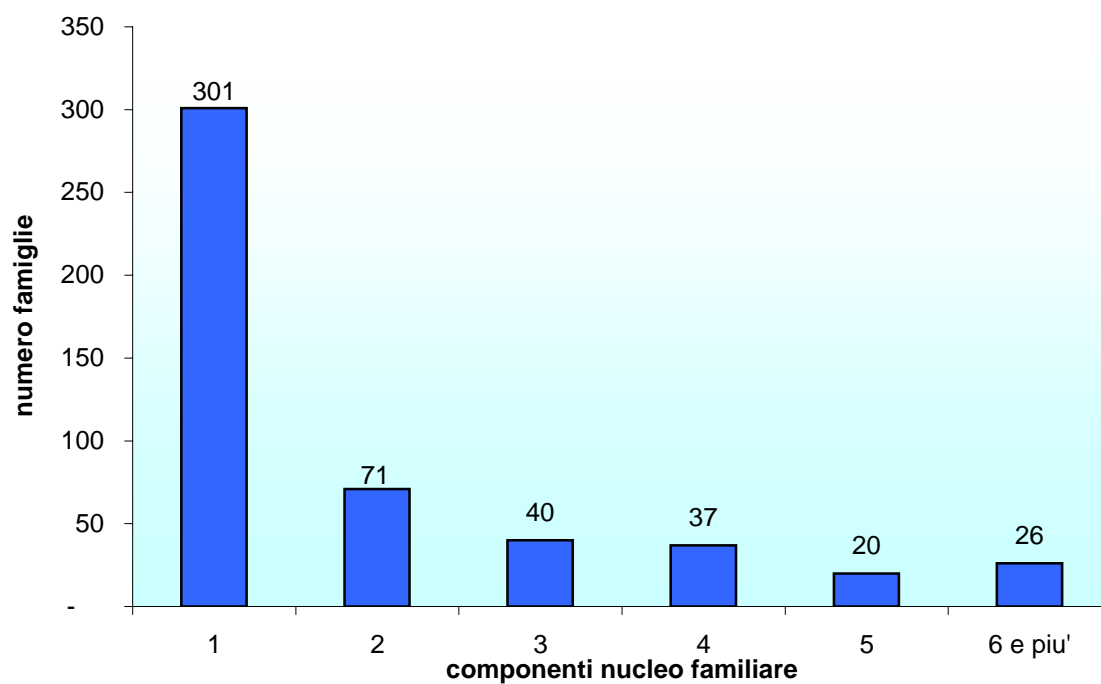
Tav. 1.33d - Famiglie straniere residenti nella 4° Circoscrizione del Comune di Lecce per numero di componenti al 31/12/2007

NUMERO DI COMPONENTI	Famiglie	Composizione percentuale
1	301	60,8
2	71	14,3
3	40	8,1
4	37	7,5
5	20	4,0
6 e piu'	26	5,3
Totale famiglie	495	100
Totale popolazione	1.065	

Fonte : Comune di lecce- Elaborazione dell'Ufficio di statistica su dati dell' Anagrafe

Al 31.12.2007 il numero complessivo di famiglie straniere residenti nella 4° Circoscrizione era pari a 95 di cui il 60,8% formate da un solo componente

Famiglie straniere residenti nella 4°Circoscrizione del Comune di Lecce per numero di componenti familiari al 31/12/2007



Tav. 1.33e - Famiglie residenti nella 5° Circoscrizione del Comune di Lecce per numero di componenti al 31/12/2007

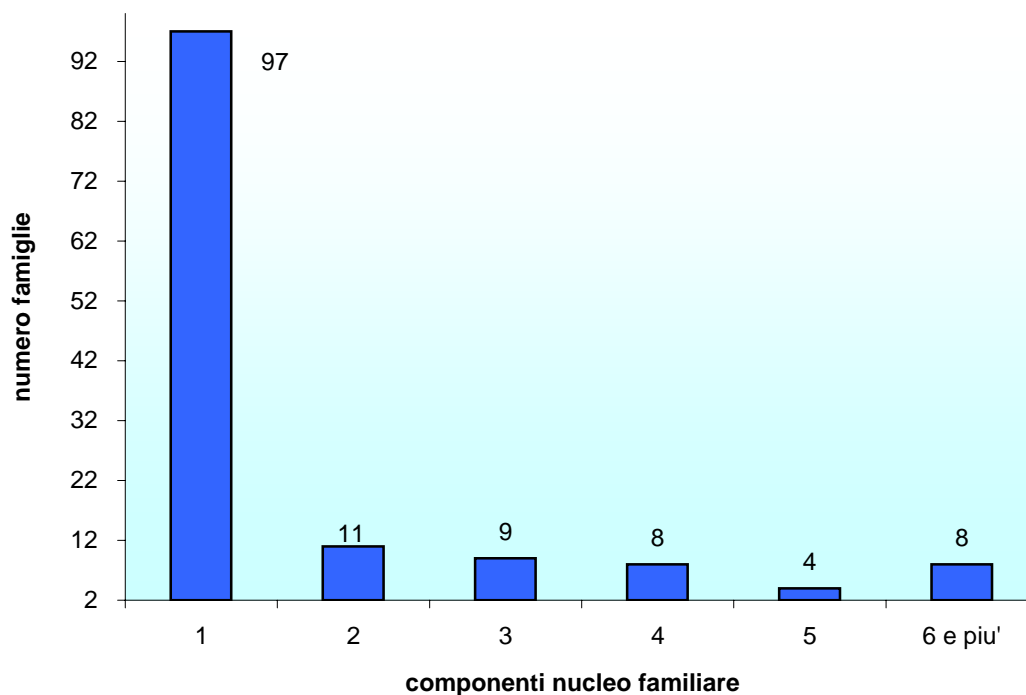
NUMERO DI COMPONENTI	Famiglie	Composizione percentuale
1	97	70,8
2	11	8,0
3	9	6,6
4	8	5,8
5	4	2,9
6 e più'	8	5,8
Totale famiglie	137	100

Totale popolazione **280**

Fonte : Comune di Lecce- Elaborazione dell'Ufficio di statistica su dati dell' Anagrafe

Al 31.12.007 il numero complessivo di famiglie residenti nella 5° Circoscrizione era pari a 137 di cui il 70,8% formate da un solo componente

Famiglie residenti nella 5° Circoscrizione del Comune di Lecce per numero di componenti familiari al 31/12/2007



Tav.1.34 - Popolazione straniera residente al 31 dicembre 2007 per età, sesso - 1° Circoscrizione (Centro - Mazzini- Parte di S.Rosa e Leuca)

Eta'	Totale	Totale	Maschi
	Maschi	Femmine	+ Femmine
0	5	9	14
1	11	13	24
2	9	7	16
3	7	8	15
4	9	6	15
5	11	9	20
6	6	8	14
7	8	7	15
8	5	12	17
9	8	5	13
10	7	7	14
11	5	9	14
12	11	14	25
13	8	12	20
14	5	7	12
15	13	11	24
16	9	9	18
17	12	10	22
18	14	9	23
19	16	11	27
20	11	14	25
21	18	8	26
22	11	10	21
23	11	17	28
24	13	12	25
25	18	25	43
26	12	30	42
27	16	23	39
28	23	21	44
29	23	31	54
30	29	23	52
31	19	27	46
32	20	32	52
33	26	31	57
34	16	18	34
35	37	20	57
36	15	20	35
37	26	19	45
38	28	20	48
39	21	24	45
40	22	26	48
41	23	22	45
42	16	25	41
43	16	22	38
44	21	22	43
45	19	17	36
46	32	21	53
47	21	16	37
48	18	16	34
49	18	15	33
50	16	13	29
51	19	5	24
52	8	13	21

Tav.1.34 - Popolazione straniera residente al 31 dicembre 2007 per età, sesso - 1° Circoscrizione (Centro - Mazzini- Parte di S.Rosa e Leuca)

Eta'	Totale	Totale	Maschi
	Maschi	Femmine	+ Femmine
53	15	10	25
54	6	8	14
55	6	11	17
56	10	8	18
57	8	9	17
58	4	6	10
59	6	3	9
60	8	8	16
61	5	4	9
62	5	4	9
63	4	1	5
64	3	5	8
65	4	3	7
66	2	3	5
67	1	4	5
68	2	2	4
69	2	3	5
70	3	4	7
71	1	3	4
72	2	1	3
73	1	1	2
74	1		1
75	2	1	3
76	4		4
77		1	1
78	1		1
79			
80	1		1
81		1	1
82	1	1	2
83	1	1	2
84			
85	1	1	2
86			
87			
88			
89			
90	1	1	2
91			
92			
93			
94			
95			
96			
97			
98			
99			
100			
totale	932	949	1881

**Tav.1.34a - 1° Circonscrizione (Centro - Mazzini- Parte di S.Rosa e Leuca) -
Popolazione straniera residente per particolari gruppi di età al
31.12. 2007**

Classe di età	Valori assoluti			Composizione percentuale del Totale		
	Maschi	Femmine	Totale	Maschi	Femmine	Totale
Meno di 5	41	43	84	4,4	4,5	4,5
5-9	38	41	79	4,1	4,3	4,2
10-14	36	49	85	3,9	5,2	4,5
15-19	64	50	114	6,9	5,3	6,1
20-24	64	61	125	6,9	6,4	6,6
25-29	92	130	222	9,9	13,7	11,8
30-34	110	131	241	11,8	13,8	12,8
35-39	127	103	230	13,6	10,9	12,2
40-44	98	117	215	10,5	12,3	11,4
45-49	108	85	193	11,6	9,0	10,3
50-54	64	49	113	6,9	5,2	6,0
55-59	34	37	71	3,6	3,9	3,8
60-64	25	22	47	2,7	2,3	2,5
65-69	11	15	26	1,2	1,6	1,4
70-74	8	9	17	0,9	0,9	0,9
75-79	7	2	9	0,8	0,2	0,5
80-84	3	3	6	0,3	0,3	0,3
85 e più	2	2	4	0,2	0,2	0,2
Totale	932	949	1.881	100,0	100,0	100,0
<i>(di cui di 90 e più)</i>	<i>1</i>	<i>1</i>	<i>2</i>	<i>0,1</i>	<i>0,1</i>	<i>0,1</i>

Classi di età	Valori assoluti			Valori percentuali sul totale		
	Maschi	Femmine	Totale	Maschi	Femmine	Totale
0-2	25	29	40	2,7	3,1	2,1
3-5	27	23	50	2,9	2,4	2,7
0-5 (pre-scolare)	52	52	90	5,6	5,5	4,8
6-13	58	74	132	6,2	7,8	7,0
14-18	53	46	99	5,7	4,8	5,3
6-18 (età della scuola dell'obbligo e media sup.re)	111	120	231	11,9	12,6	12,3
19-44	507	553	1.060	54,4	58,3	56,4
45-64	231	193	424	24,8	20,3	22,5
19-64 (età prevalentemente lavorativa)	738	746	1.484	79,2	78,6	78,9
15-64 (età lavorativa)	786	785	1.571	84,3	82,7	83,5
65-74	19	24	43	2,0	2,5	2,3
75 e più	12	7	19	1,3	0,7	1,0
65 e più (età prevalentemente post-lavorativa)	31	31	62	3,3	3,3	3,3

**Tav.1.34a - Indicatori di struttura della popolazione straniera -1° Circoscrizione
(Centro - Mazzini- Parte di S.Rosa e Leuca)**

Indicatori	31 dicembre 2007		
	Maschi	Femmine	Totale
Età Media	34,5	33,5	34,0
Bambini per 100 anziani (a)	132,3	138,7	135,5
Indice di dipendenza dei giovani (b)	14,6	16,9	15,8
Indice di sostituzione dei ritirati dal lavoro (c)	256,0	227,3	242,6
Indice di dipendenza degli anziani (d)	3,9	3,9	3,9
Indice di carico demografico (e)	18,6	20,9	19,7
Indice di vecchiaia (f)	27,0	23,3	25,0
Femmine per 100 maschi (ultra 80-enni)	100,0		
maschi per 100 femmine (ultra 80-enni)	100,0	100,0	
Donne in età 15-49 (età feconda) dato assoluto		677	
Donne in età 15-49: % sul totale delle donne		71,3	

(a) numero di individui 0-4 anni per 100 65 e più anni

(b) numero individui 0-14 anni per 100 15-64 anni

(c) numero di individui 15-19 anni per 100 60-64 anni

(d) numero individui 65 e più anni per 100 15-64 anni

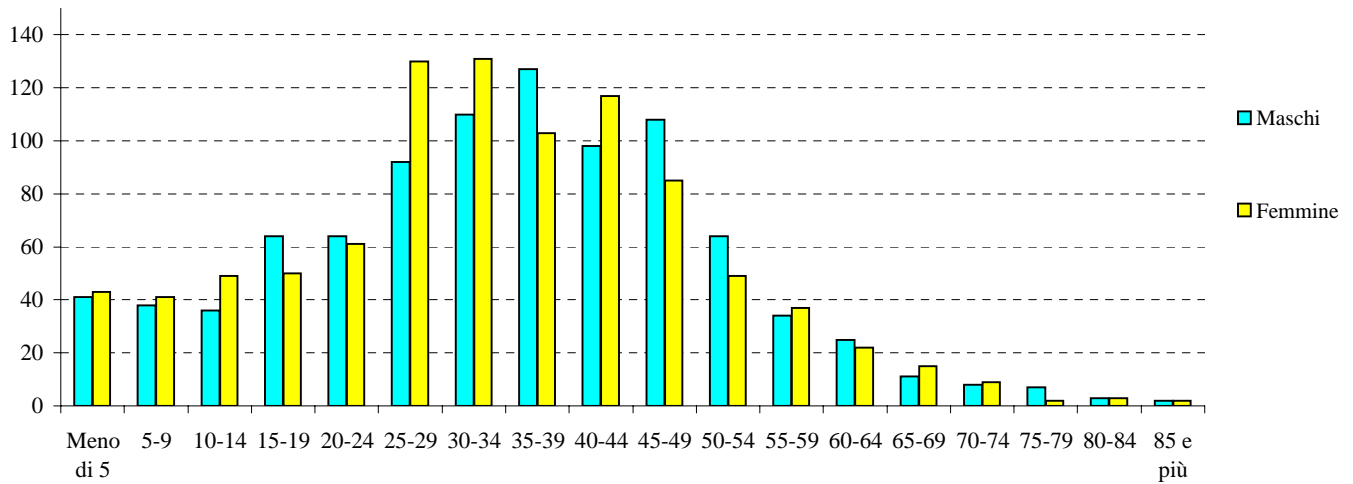
(e) numero individui 0-14 e 65 e più anni per 100 15-64 anni

(f) numero individui 65 e più anni per 100 0-14 anni

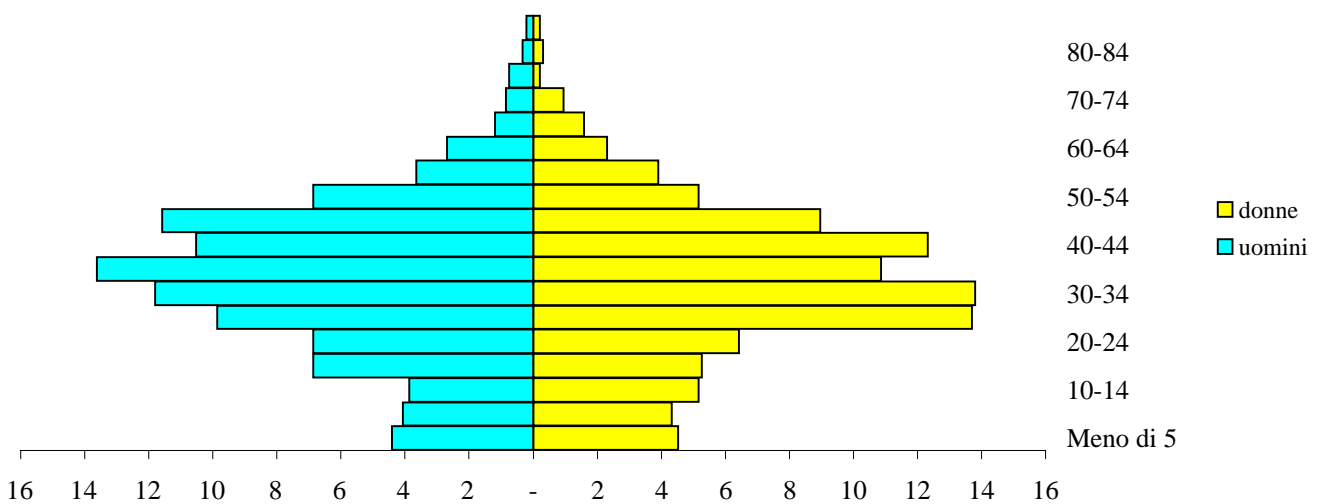


Lecce -Palazzo del Seggio o Sedile

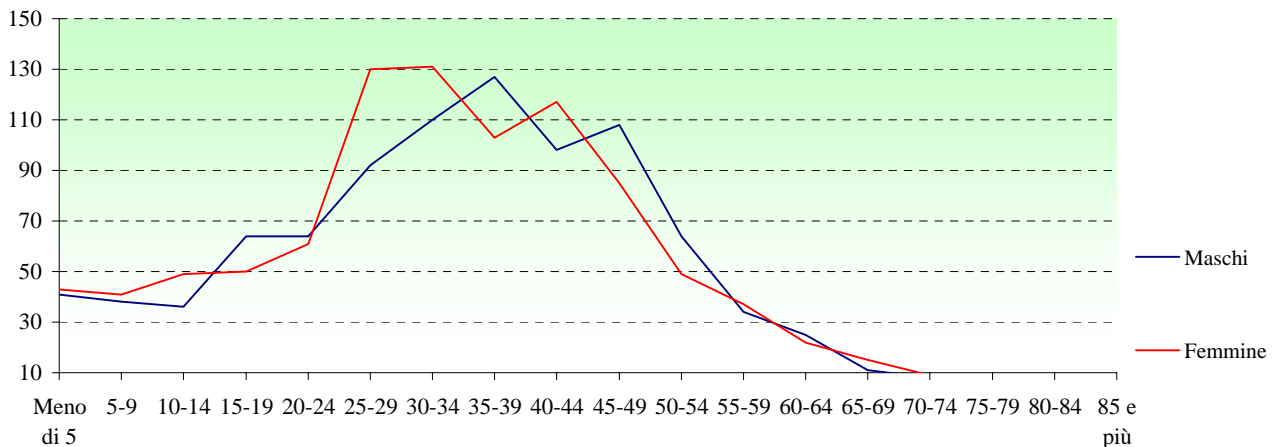
**TAV. 1.34B - 1° Circoscrizione (Centro - Mazzini- Parte di S.Rosa e Leuca) -
Popolazione Straniera Residente divisa per classi di età e sesso
31.12. 2007**



1° Circoscrizione (Centro - Mazzini- Parte di S.Rosa e Leuca) composizione percentuale della popolazione straniera residente -31.12. 2007



**1° Circoscrizione (Centro - Mazzini- Parte di S.Rosa e Leuca)
- Popolazione Straniera Residente - 31.12. 2007**



**Tav.1.35 - Popolazione straniera residente al 31 dicembre 2007 per età, sesso -
2° - Circoscrizione (S.Rosa e Parte di Stadio)**

Eta'	Totale	Totale	Maschi
	Maschi	Femmine	+ Femmine
0	4		4
1	2	1	3
2	4	2	6
3	2	1	3
4	2	7	9
5	2	2	4
6	1		1
7	3	3	6
8	3	2	5
9	2		2
10	4	1	5
11		1	1
12	2	1	3
13	1		1
14	2	1	3
15	1	1	2
16		3	3
17	2	5	7
18	2	1	3
19	1	1	2
20	2	9	11
21	2	4	6
22	7	3	10
23	3	5	8
24	6	9	14
25	7	8	15
26	5	8	13
27	5	7	12
28	2	9	11
29	3	10	13
30	5	16	21
31	5	6	11
32	6	9	15
33	2	6	8
34	5	7	12
35	10	4	14
36	5	2	7
37	4	7	11
38	3	2	5
39	7	12	19
40	2	7	9
41	2	3	5
42	7	4	11
43	4	5	9
44	3	3	6
45	1	6	7
46			
47	4	8	12
48	4	2	6
49	4	3	7
50	1	3	4
51	2	2	4
52	1	2	3

**Tav.1.35 - Popolazione straniera residente al 31 dicembre 2007 per età, sesso -
2° - Circoscrizione (S.Rosa e Parte di Stadio)**

Eta'	Totale	Totale	Maschi
	Maschi	Femmine	+ Femmine
53	3	2	5
54	1		1
55			
56	2		2
57		3	3
58	1	5	6
59		2	3
60	1		1
61	2	2	4
62			
63	1	2	3
64			
65	1	4	5
66			
67	1	1	2
68	2	1	3
69	1		1
70	1		1
71		2	2
72	1		1
73		2	2
74	3		3
75	1		1
76			
77	1	1	2
78			
79			
80	1		1
81			
82			
83		1	1
84			
85			
86		1	1
87			
88		1	1
89			
90			
91			
92			
93			
94			
95			
96			
97			
98			
99			
100			
totale	193	254	447

Tav.1.35a - 2° - Circoscrizione (S.Rosa e Parte di Stadio) - Popolazione straniera residente per particolari gruppi di età al 31.12. 2007

Classe di età	Valori assoluti			Composizione percentuale del Totale		
	Maschi	Femmine	Totale	Maschi	Femmine	Totale
Meno di 5	14	11	25	7,3	4,3	5,6
5-9	11	7	18	5,7	2,8	4,0
10-14	9	4	13	4,7	1,6	2,9
15-19	6	11	17	3,1	4,3	3,8
20-24	20	30	49	10,4	11,8	11,0
25-29	22	42	64	11,4	16,5	14,3
30-34	23	44	67	11,9	17,3	15,0
35-39	29	27	56	15,0	10,6	12,5
40-44	18	22	40	9,3	8,7	8,9
45-49	13	19	32	6,7	7,5	7,2
50-54	8	9	17	4,1	3,5	3,8
55-59	3	10	14	1,6	3,9	3,1
60-64	4	4	8	2,1	1,6	1,8
65-69	5	6	11	2,6	2,4	2,5
70-74	5	4	9	2,6	1,6	2,0
75-79	2	1	3	1,0	0,4	0,7
80-84	1	1	2	0,5	0,4	0,4
85 e più	0	2	2	0,0	0,8	0,4
Totale	193	254	447	100,0	100,0	100,0
<i>(di cui di 90 e più)</i>	<i>0</i>	<i>0</i>	<i>0</i>	<i>0,0</i>	<i>0,0</i>	<i>0,0</i>

Classi di età	Valori assoluti			Valori percentuali sul totale		
	Maschi	Femmine	Totale	Maschi	Femmine	Totale
0-2	10	3	9	5,2	1,2	2,0
3-5	6	10	16	3,1	3,9	3,6
0-5 (pre-scolare)	16	13	25	8,3	5,1	5,6
6-13	16	8	24	8,3	3,1	5,4
14-18	7	11	18	3,6	4,3	4,0
6-18 (età della scuola dell'obbligo e media superiore)	23	19	42	11,9	7,5	9,4
19-44	113	166	278	58,5	65,4	62,2
45-64	28	42	71	14,5	16,5	15,9
19-64 (età prevalentemente lavorativa)	141	208	349	73,1	81,9	78,1
15-64 (età lavorativa)	146	218	364	75,6	85,8	81,4
65-74	10	10	20	5,2	3,9	4,5
75 e più	3	4	7	1,6	1,6	1,6
65 e più (età prevalentemente post-lavorativa)	13	14	27	6,7	5,5	6,0

Tav.1.35a - Indicatori di struttura della popolazione straniera - 2° - Circoscrizione (S.Rosa e Parte di Stadio)

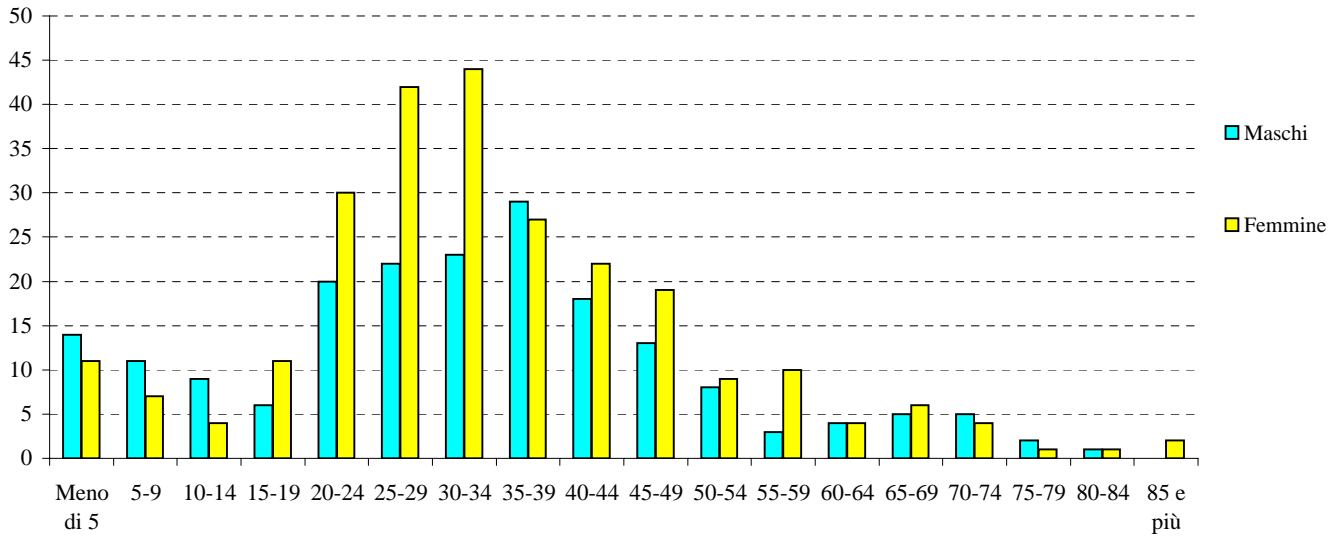
Indicatori	31 dicembre 2007		
	Maschi	Femmine	Totale
Età Media	32,6	34,0	33,5
Bambini per 100 anziani (a)	107,7	78,6	92,6
Indice di dipendenza dei giovani (b)	23,3	10,1	15,4
Indice di sostituzione dei ritirati dal lavoro (c)	150,0	275,0	212,5
Indice di dipendenza degli anziani (d)	8,9	6,4	7,4
Indice di carico demografico (e)	32,2	16,5	22,8
Indice di vecchiaia (f)	38,2	63,6	48,2
Femmine per 100 maschi (ultra 80-enni)	300,0		
maschi per 100 femmine (ultra 80-enni)		33,3	
Donne in età 15-49 (età feconda) dato assoluto		195	
Donne in età 15-49: % sul totale delle donne		76,8	

- (a) numero di individui 0-4 anni per 100 65 e più anni
 (b) numero individui 0-14 anni per 100 15-64 anni
 (c) numero di individui 15-19 anni per 100 60-64 anni
 (d) numero individui 65 e più anni per 100 15-64 anni
 (e) numero individui 0-14 e 65 e più anni per 100 15-64 anni
 (f) numero individui 65 e più anni per 100 0-14 anni

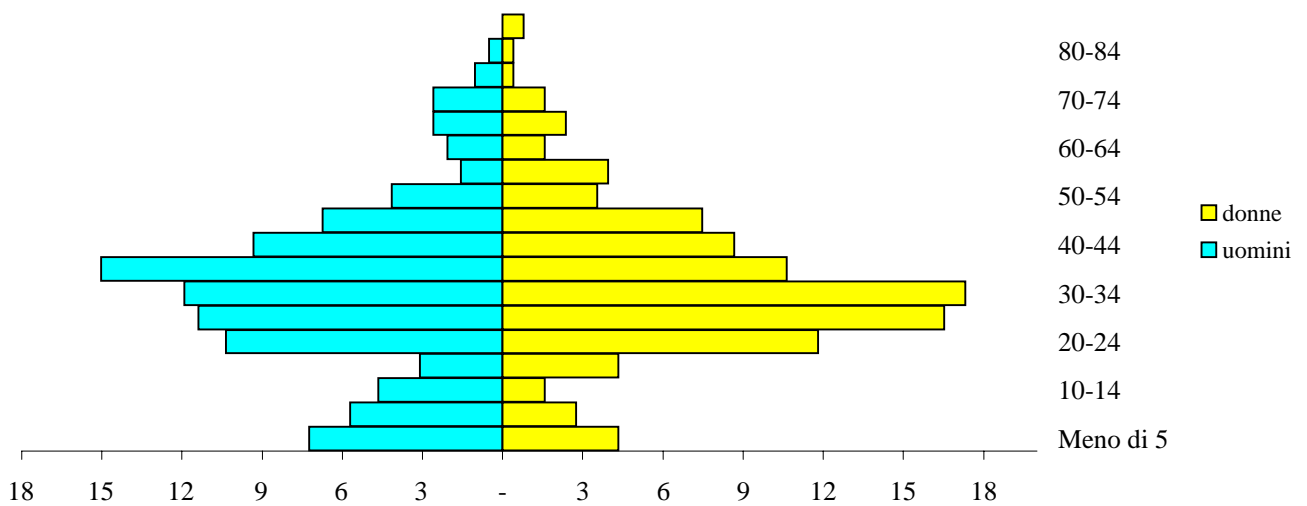


Lecce - corso Vittorio Emanuele

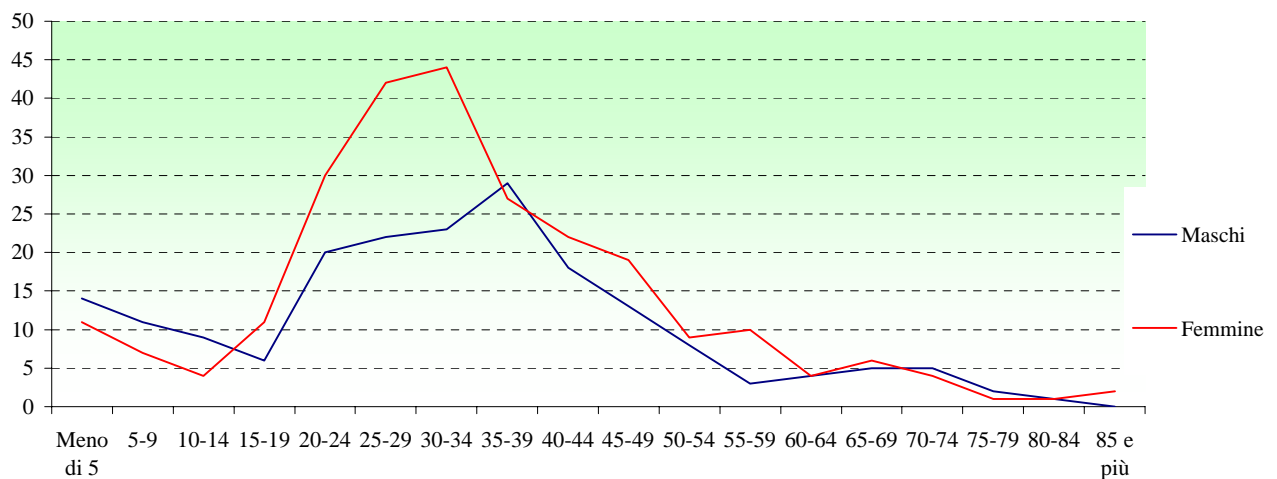
**Tav. 1.35b - 2° Circoscrizione (S.Rosa e Parte di Stadio) - Popolazione Straniera Residente
divisa per classi di età e sesso
31.12. 2007**



**2° Circoscrizione (S.Rosa e Parte di Stadio) composizione percentuale della popolazione straniera residente -
31.12. 2007**



2° Circoscrizione ((S.Rosa e Parte di Stadio) - Popolazione Residente 31.12. 2007



Tav. 1.36 -Popolazione straniera residente al 31 dicembre 2007 per età, sesso - 3° Circostrizione (Parte di Stadio - Leuca - parte di Ferrovia)

Eta'	Totale	Totale	Maschi
	Maschi	Femmine	+ Femmine
0	6	6	12
1	5	4	9
2	4	4	8
3	3	5	8
4	3	3	6
5	7	2	9
6		2	2
7	4	4	8
8	2	7	9
9	4	7	11
10	3	4	7
11	4		4
12	6	4	10
13	4	4	8
14	4	2	6
15	5	4	9
16	8	7	15
17	3	5	8
18	5	2	7
19	6	4	10
20	7	4	11
21	7	2	9
22	2	3	5
23	7	12	19
24	3	10	13
25	8	15	23
26	10	8	18
27		13	13
28	11	13	24
29	15	11	26
30	12	12	24
31	12	12	24
32	5	12	17
33	9	6	15
34	5	6	11
35	7	13	20
36	10	7	17
37	9	12	21
38	8	5	13
39	11	5	16
40	7	4	11
41	9	8	17
42	9	13	22
43	8	12	20
44	4	8	12
45	5	8	13
46	7	9	16
47	5	3	8
48	2	2	4
49	3	6	9
50	8	7	15

Tav. 1.36 -Popolazione straniera residente al 31 dicembre 2007 per età, sesso - 3° Circoscrizione (Parte di Stadio - Leuca - parte di Ferrovia)

Eta'	Totale	Totale	Maschi
	Maschi	Femmine	+ Femmine
51	4	4	8
52	6	3	9
53	2	6	8
54	6	4	10
55		4	4
56	1	5	6
57	1	1	2
58	1	2	3
59	1	3	4
60	1	1	2
61	3	1	4
62	3	1	4
63		1	1
64	1	1	2
65	1	2	3
66		2	2
67	1		1
68		2	2
69			
70			
71		2	2
72	2		2
73		1	1
74	1	1	2
75		1	1
76			
77	1		1
78			
79			
80			
81			
82			
83		1	1
84			
85			
86			
87			
88			
89			
90			
91			
92			
93			
94			
95			
96			
97			
98			
99			
100			
totale	347	390	737

Tav. 1.36a - 3° Circoscrizione (Parte di Stadio - Leuca - parte di Ferrovia)
- Popolazione straniera residente per particolari gruppi di età al 31.12.
2007

Classe di età	Valori assoluti			Composizione percentuale del Totale		
	Maschi	Femmine	Totale	Maschi	Femmine	Totale
Meno di 5	21	22	43	6,1	5,6	5,8
5-9	17	22	39	4,9	5,6	5,3
10-14	21	14	35	6,1	3,6	4,7
15-19	27	22	49	7,8	5,6	6,6
20-24	26	31	57	7,5	7,9	7,7
25-29	44	60	104	12,7	15,4	14,1
30-34	43	48	91	12,4	12,3	12,3
35-39	45	42	87	13,0	10,8	11,8
40-44	37	45	82	10,7	11,5	11,1
45-49	22	28	50	6,3	7,2	6,8
50-54	26	24	50	7,5	6,2	6,8
55-59	4	15	19	1,2	3,8	2,6
60-64	8	5	13	2,3	1,3	1,8
65-69	2	6	8	0,6	1,5	1,1
70-74	3	4	7	0,9	1,0	0,9
75-79	1	1	2	0,3	0,3	0,3
80-84	0	1	1	0,0	0,3	0,1
85 e più	0	0	0	0,0	0,0	0,0
Totale	347	390	737	100,0	100,0	100,0
<i>(di cui di 90 e più)</i>	0	0	0	0,0	0,0	0,0

Classi di età	Valori assoluti			Valori percentuali sul totale		
	Maschi	Femmine	Totale	Maschi	Femmine	Totale
0-2	15	14	17	4,3	3,6	2,3
3-5	13	10	23	3,7	2,6	3,1
0-5 (pre-scolare)	28	24	40	8,1	6,2	5,4
6-13	27	32	59	7,8	8,2	8,0
14-18	25	20	45	7,2	5,1	6,1
6-18 (età della scuola)	52	52	104	15,0	13,3	14,1
19-44	201	230	431	57,9	59,0	58,5
45-64	60	72	132	17,3	18,5	17,9
19-64 (età lavorativa)	261	302	563	75,2	77,4	76,4
15-64 (età lavorativa)	282	320	602	81,3	82,1	81,7
65-74	5	10	15	1,4	2,6	2,0
75 e più	1	2	3	0,3	0,5	0,4
65 e più (età)	6	12	18	1,7	3,1	2,4

**Tav. 1.36a - Indicatori di struttura della popolazione - 3° Circoscrizione
(Parte di Stadio - Leuca - parte di Ferrovia)**

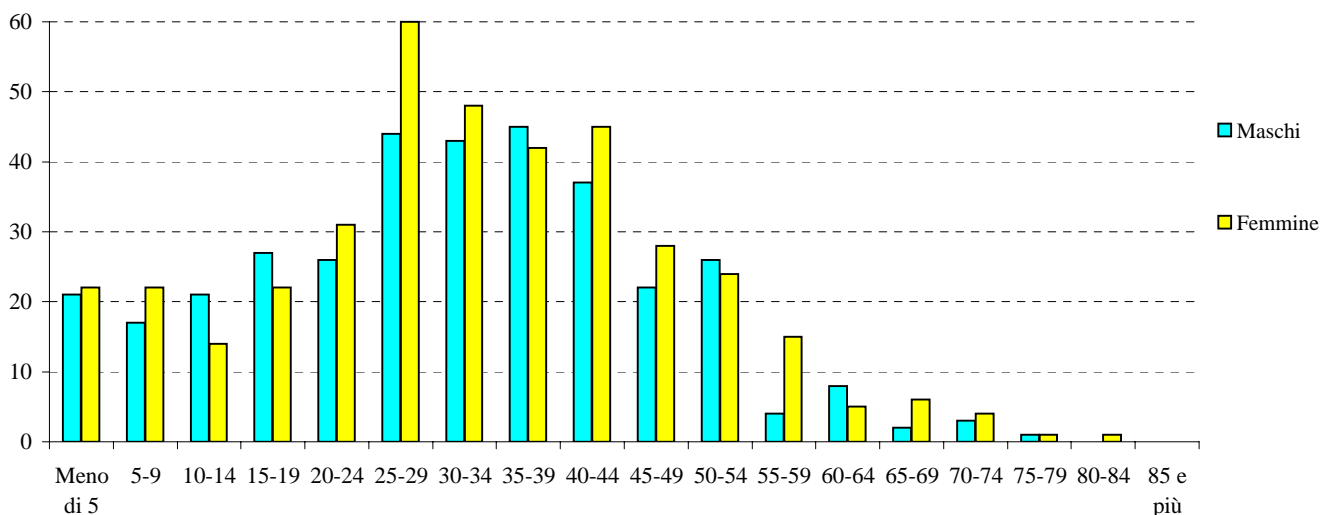
Indicatori	31 dicembre 2007		
	Maschi	Femmine	Totale
Età Media	30,9	32,2	31,6
Bambini per 100 anziani (a)	350,0	183,3	238,9
Indice di dipendenza dei giovani (b)	20,9	18,1	19,4
Indice di sostituzione dei ritirati dal lavoro (c)	337,5	440,0	376,9
Indice di dipendenza degli anziani (d)	2,1	3,8	3,0
Indice di carico demografico (e)	23,0	21,9	22,4
Indice di vecchiaia (f)	10,2	20,7	15,4
Femmine per 100 maschi (ultra 80-enni)	#DIV/0!		
maschi per 100 femmine (ultra 80-enni)		0,0	
Donne in età 15-49 (età feconda) dato assoluto		276	
Donne in età 15-49: % sul totale delle		70,8	

- (a) numero di individui 0-4 anni per 100 65 e più anni
 (b) numero individui 0-14 anni per 100 15-64 anni
 (c) numero di individui 15-19 anni per 100 60-64 anni
 (d) numero individui 65 e più anni per 100 15-64 anni
 (e) numero individui 0-14 e 65 e più anni per 100 15-64 anni
 (f) numero individui 65 e più anni per 100 0-14 anni

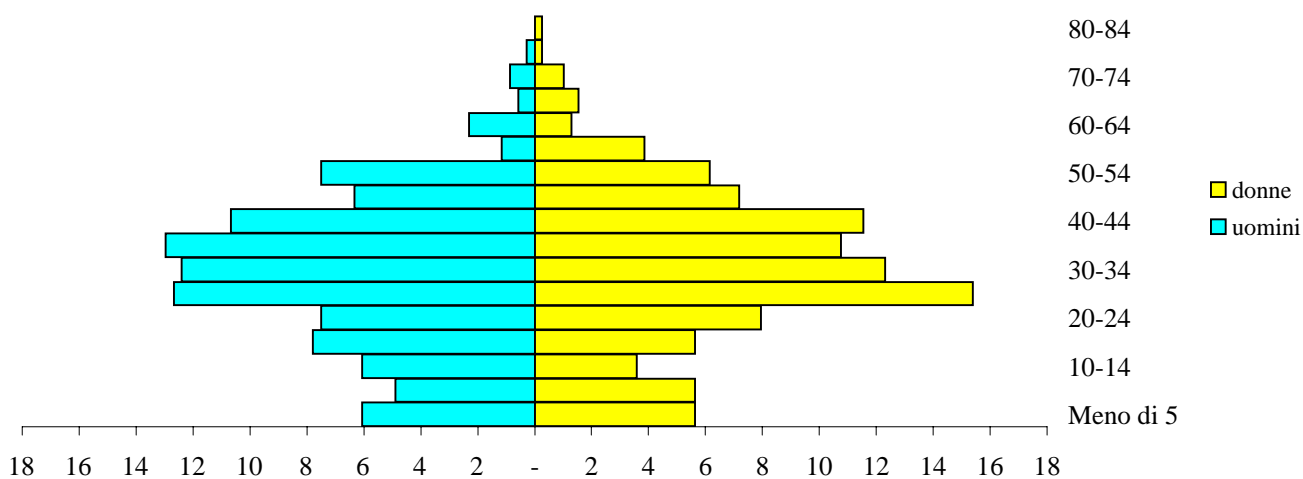


Lecce - teatro Politeama

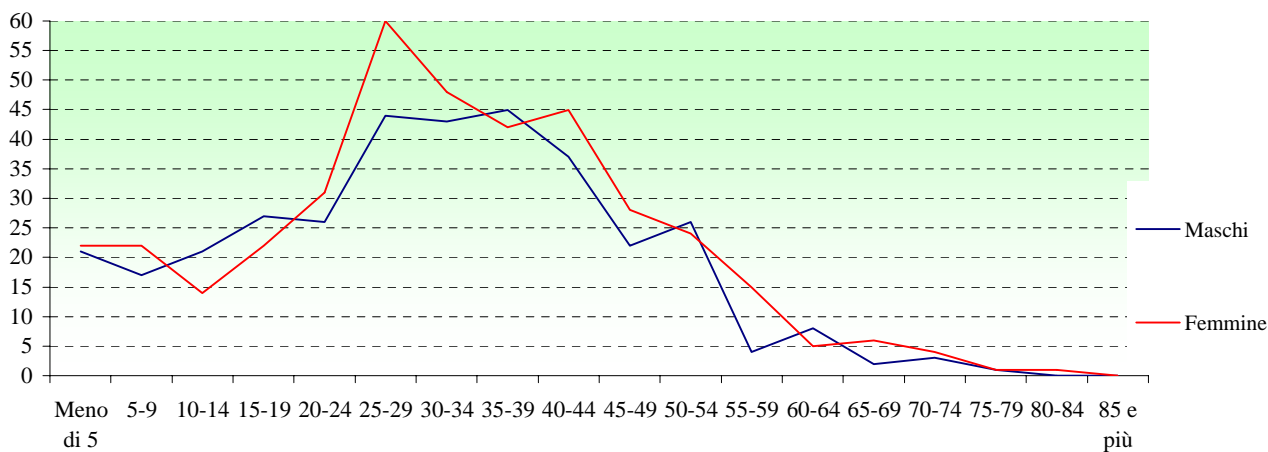
Tav. 1.36b - 3° Circoscrizione (Parte di Stadio - Leuca - parte di Ferrovia) popolazione straniera residente divisa per classi di età e sesso - 31.12. 2007



3° Circoscrizione (Parte di Stadio - Leuca - parte di Ferrovia) composizione percentuale della popolazione straniera residente - 31.12. 2007



3° Circoscrizione (Parte di Stadio - Leuca - parte di Ferrovia) - popolazione straniera residente - 31.12. 2007



Tav. 1.37 - Popolazione straniera residente al 31 dicembre 2006 per età, sesso - 4° Circoscrizione (Parte di Ferrovia - Rudiae)

Eta'	Totale	Totale	Maschi
	Maschi	Femmine	+ Femmine
0	13	7	20
1	5	3	8
2	8	8	16
3	9	7	16
4	8	6	14
5	11	12	23
6	9	6	15
7	10	8	18
8	6	6	12
9	9	4	13
10	7	4	11
11	4	5	9
12	8	6	14
13	9	12	21
14	6	4	10
15	7	9	16
16	3	4	7
17	2	5	7
18	6	5	11
19	6	4	10
20	7	6	13
21	10	10	20
22	7	10	17
23	9	12	21
24	13	11	24
25	12	18	30
26	16	9	25
27	12	13	25
28	13	20	33
29	13	16	29
30	14	14	28
31	15	12	27
32	16	11	27
33	11	16	27
34	14	14	28
35	14	13	27
36	9	8	17
37	16	10	26
38	18	17	35
39	11	13	24
40	11	11	22
41	11	11	22
42	13	8	21
43	11	13	24
44	17	6	23
45	6	11	17
46	11	5	16
47	4	5	9
48	10	9	19
49	11	2	13
50	6	4	10
51	9		9
52	4	4	8

Tav. 1.37 - Popolazione straniera residente al 31 dicembre 2006 per età, sesso - 4° Circoscrizione (Parte di Ferrovia - Rudiae)

Eta'	Totale	Totale	Maschi
	Maschi	Femmine	+ Femmine
53	8	3	11
54	2	6	8
55	6	3	9
56	3	3	6
57	2	4	6
58	3	3	6
59		4	4
60	1	2	3
61		2	2
62	1	2	3
63	2	1	3
64	1		1
65	1	3	4
66	2		2
67			
68	1		1
69	1	1	2
70	2		2
71			
72			
73	1		1
74	1		1
75			
76			
77		1	1
78			
79			
80		1	1
81	1		1
82			
83			
84			
85			
86			
87			
88			
89			
90			
91			
92			
93			
94			
95			
96			
97			
98			
99			
100			
totale	559	506	1065

Tav. 1.37a - 4° Circoscrizione (Parte di Ferrovia - Rudiae) - Popolazione straniera residente per particolari gruppi di età al 31.12. 2007

Classe di età	Valori assoluti			Composizione percentuale del Totale		
	Maschi	Femmine	Totale	Maschi	Femmine	Totale
Meno di 5	43	31	74	7,7	6,1	6,9
5-9	45	36	81	8,1	7,1	7,6
10-14	34	31	65	6,1	6,1	6,1
15-19	24	27	51	4,3	5,3	4,8
20-24	46	49	95	8,2	9,7	8,9
25-29	66	76	142	11,8	15,0	13,3
30-34	70	67	137	12,5	13,2	12,9
35-39	68	61	129	12,2	12,1	12,1
40-44	63	49	112	11,3	9,7	10,5
45-49	42	32	74	7,5	6,3	6,9
50-54	29	17	46	5,2	3,4	4,3
55-59	14	17	31	2,5	3,4	2,9
60-64	5	7	12	0,9	1,4	1,1
65-69	5	4	9	0,9	0,8	0,8
70-74	4	0	4	0,7	0,0	0,4
75-79	0	1	1	0,0	0,2	0,1
80-84	1	1	2	0,2	0,2	0,2
85 e più	0	0	0	0,0	0,0	0,0
Totale	559	506	1.065	100,0	100,0	100,0
<i>(di cui di 90 e più)</i>	<i>0</i>	<i>0</i>	<i>0</i>	<i>0,0</i>	<i>0,0</i>	<i>0,0</i>

Classi di età	Valori assoluti			Valori percentuali sul totale		
	Maschi	Femmine	Totale	Maschi	Femmine	Totale
0-2	26	18	24	4,7	3,6	2,3
3-5	28	25	53	5,0	4,9	5,0
0-5 (pre-scolare)	54	43	77	9,7	8,5	7,2
6-13	62	51	113	11,1	10,1	10,6
14-18	24	27	51	4,3	5,3	4,8
6-18 (età della scuola dell'obbligo e media superiore)	86	78	164	15,4	15,4	15,4
19-44	319	306	625	57,1	60,5	58,7
45-64	90	73	163	16,1	14,4	15,3
19-64 (età prevalentemente lavorativa)	409	379	788	73,2	74,9	74,0
15-64 (età lavorativa)	427	402	829	76,4	79,4	77,8
65-74	9	4	13	1,6	0,8	1,2
75 e più	1	2	3	0,2	0,4	0,3
65 e più (età prevalentemente post-lavorativa)	10	6	16	1,8	1,2	1,5

**Tav. 1.37a - Indicatori di struttura della popolazione straniera -4° Circoscrizione
(Parte di Ferrovia - Rudiae)**

Indicatori	31 dicembre 2007		
	Maschi	Femmine	Totale
Età Media	29,9	29,5	29,7
Bambini per 100 anziani (a)	430,0	516,7	462,5
Indice di dipendenza dei giovani (b)	28,6	24,4	26,5
Indice di sostituzione dei ritirati dal lavoro (c)	480,0	385,7	425,0
Indice di dipendenza degli anziani (d)	2,3	1,5	1,9
Indice di carico demografico (e)	30,9	25,9	28,5
Indice di vecchiaia (f)	8,2	6,1	7,3
Femmine per 100 maschi (ultra 80-enni)	100,0		
maschi per 100 femmine (ultra 80-enni)		100,0	
Donne in età 15-49 (età feconda) dato assoluto		361	
Donne in età 15-49: % sul totale delle donne		71,3	

(a) numero di individui 0-4 anni per 100 65 e più anni

(b) numero individui 0-14 anni per 100 15-64 anni

(c) numero di individui 15-19 anni per 100 60-64 anni

(d) numero individui 65 e più anni per 100 15-64 anni

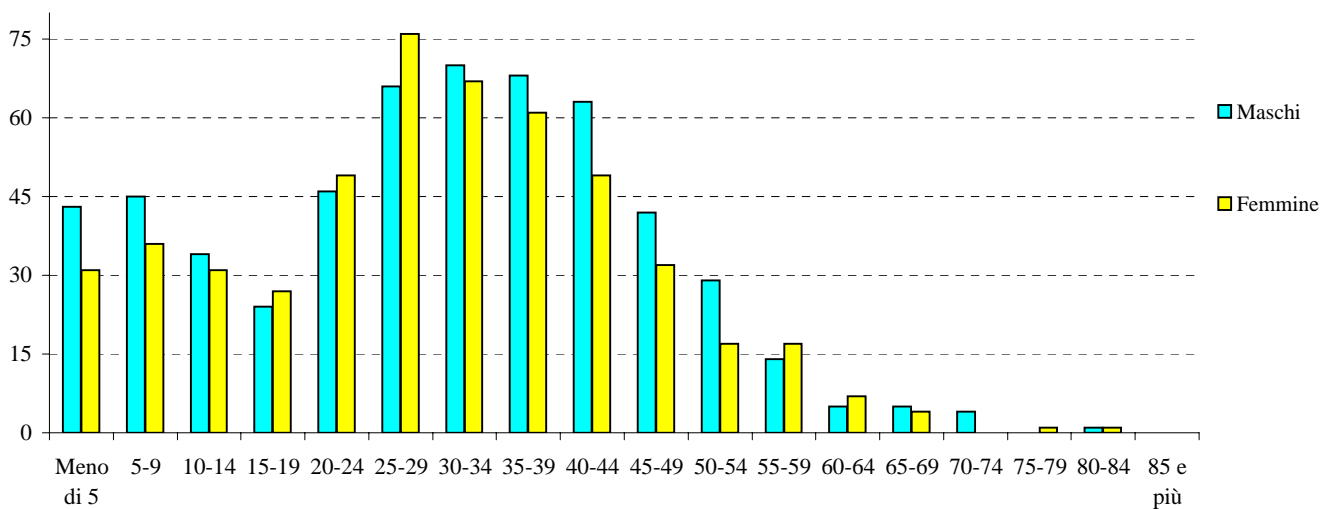
(e) numero individui 0-14 e 65 e più anni per 100 15-64 anni

(f) numero individui 65 e più anni per 100 0-14 anni

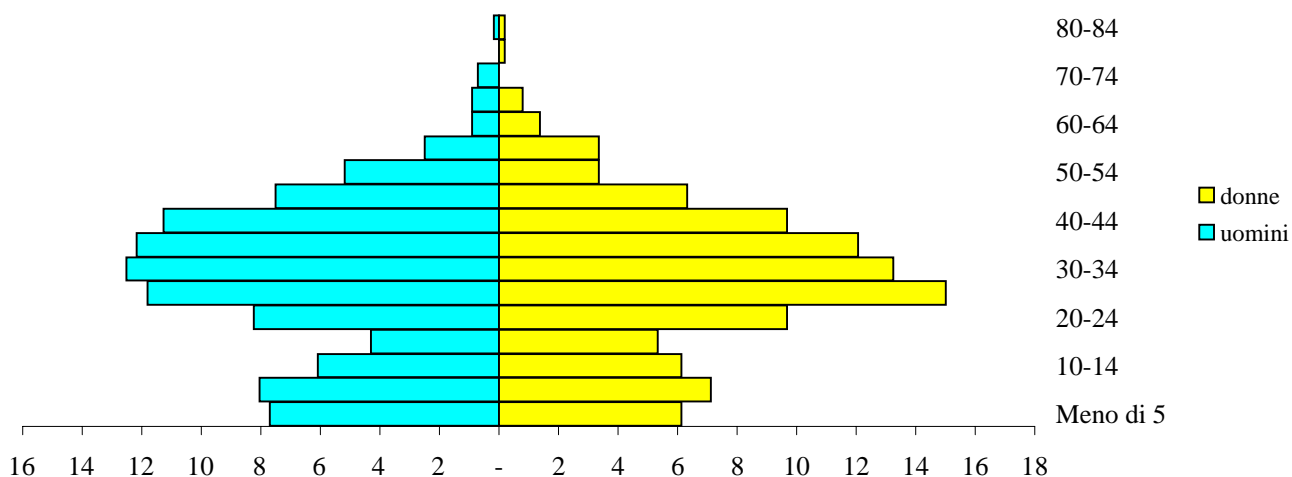


Lecce - Arco di Prato

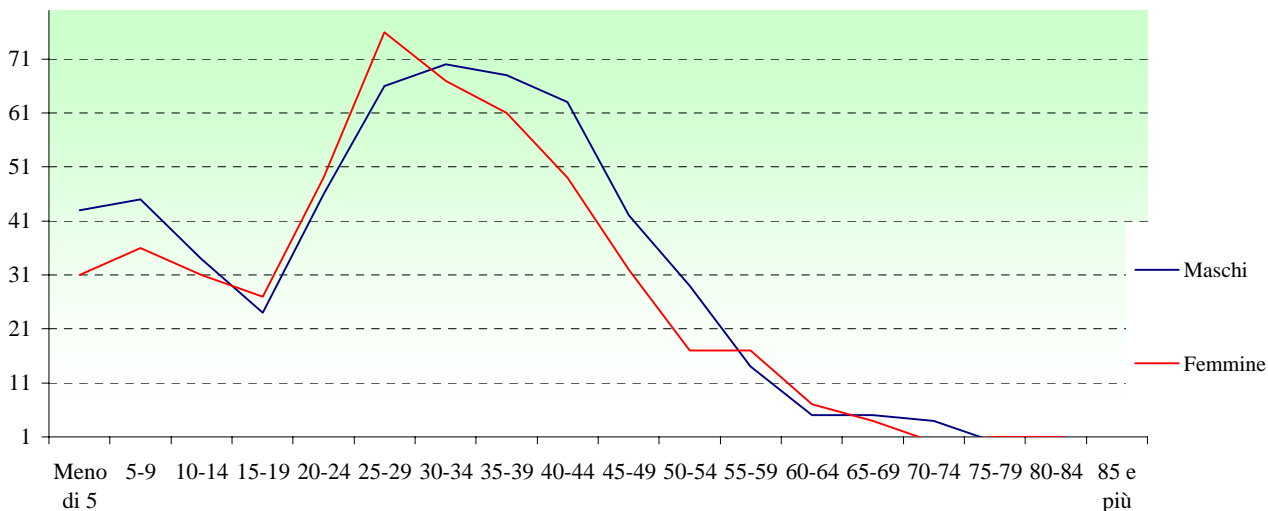
Tav. 1.37b - 4° Circoscrizione (Parte di Ferrovia - Rudiae) - Popolazione straniera residente divisa per classi di età e sesso - 31.12. 2007



4° Circoscrizione (Parte di Ferrovia - Rudiae) composizione percentuale della popolazione straniera residente - 31.12. 2007



4° Circoscrizione (Parte di Ferrovia - Rudiae) - Popolazione straniera residente 31.12. 2007



Tav. 1.38 - Popolazione straniera residente al 31 dicembre 2007 per età, sesso - 5° Circoscrizione (Litorale)

Eta'	Totale	Totale	Maschi
	Maschi	Femmine	+ Femmine
0	1	1	2
1	1	2	3
2	2	1	3
3	2		2
4	1	2	3
5	1	2	3
6	1	1	2
7	4		4
8	2	1	3
9	1	1	2
10	3	3	6
11	3		3
12	2	3	5
13		2	2
14	1	1	2
15	2	2	4
16		3	3
17	3	1	4
18	6	1	7
19		6	6
20	1	3	4
21	3	4	7
22	5	3	8
23			
24	1	1	2
25		5	5
26	5	1	6
27	1	2	3
28	3	1	4
29	3	1	4
30	4	2	6
31	1	1	2
32	4	2	6
33	3	2	5
34	9	3	12
35	4	1	5
36	4	3	7
37	4	4	8
38	3	1	4
39	1	1	2
40	6	2	8
41	4	3	7
42	2	3	5
43	7		7
44	8	2	10
45	4	2	6
46	3		3
47	6	2	8
48	3		3
49	5	2	7
50	4	4	8
51	4	1	5
52		2	2

Tav. 1.38 - Popolazione straniera residente al 31 dicembre 2007 per età, sesso - 5° Circoscrizione (Litorale)

Eta'	Totale	Totale	Maschi
	Maschi	Femmine	+ Femmine
53		1	1
54			
55	2	2	4
56	1		1
57	1		1
58	1		1
59	8	2	10
60	3		3
61		2	2
62	1	4	5
63			
64			
65		2	2
66	1		1
67			
68			
69			
70			
71		1	1
72	1		1
73			
74		1	1
75	1		1
76			
77		1	1
78			
79			
80	1		1
81		1	1
82			
83			
84			
85			
86			
87			
88			
89			
90			
91			
92			
93			
94			
95			
96			
97			
98			
99			
100			
totale	172	114	286

**Tav.1.38a - 5° Circoscrizione (Litorale) - Popolazione straniera
residente per particolari gruppi di età al 31.12. 2007**

Classe di età	Valori assoluti			Composizione percentuale del Totale		
	Maschi	Femmine	Totale	Maschi	Femmine	Totale
Meno di 5	7	6	13	4,1	5,3	4,5
5-9	9	5	14	5,2	4,4	4,9
10-14	9	9	18	5,2	7,9	6,3
15-19	11	13	24	6,4	11,4	8,4
20-24	10	11	21	5,8	9,6	7,3
25-29	12	10	22	7,0	8,8	7,7
30-34	21	10	31	12,2	8,8	10,8
35-39	16	10	26	9,3	8,8	9,1
40-44	27	10	37	15,7	8,8	12,9
45-49	21	6	27	12,2	5,3	9,4
50-54	8	8	16	4,7	7,0	5,6
55-59	13	4	17	7,6	3,5	5,9
60-64	4	6	10	2,3	5,3	3,5
65-69	1	2	3	0,6	1,8	1,0
70-74	1	2	3	0,6	1,8	1,0
75-79	1	1	2	0,6	0,9	0,7
80-84	1	1	2	0,6	0,9	0,7
85 e più	0	0	0	0,0	0,0	0,0
Totale	172	114	286	100,0	100,0	100,0
<i>(di cui di 90 e più)</i>	<i>0</i>	<i>0</i>	<i>0</i>	<i>0,0</i>	<i>0,0</i>	<i>0,0</i>

Classi di età	Valori assoluti			Valori percentuali sul totale		
	Maschi	Femmine	Totale	Maschi	Femmine	Totale
0-2	4	4	6	2,3	3,5	2,1
3-5	4	4	8	2,3	3,5	2,8
0-5 (pre-scolare)	8	8	14	4,7	7,0	4,9
6-13	16	11	27	9,3	9,6	9,4
14-18	12	8	20	7,0	7,0	7,0
6-18 (età della scuola dell'obbligo e media superiore)	28	19	47	16,3	16,7	16,4
19-44	86	57	143	50,0	50,0	50,0
45-64	46	24	70	26,7	21,1	24,5
19-64 (età prevalentemente lavorativa)	132	81	213	76,7	71,1	74,5
15-64 (età lavorativa)	143	88	231	83,1	77,2	80,8
65-74	2	4	6	1,2	3,5	2,1
75 e più	2	2	4	1,2	1,8	1,4
65 e più (età prevalentemente post-lavorativa)	4	6	10	2,3	5,3	3,5

Tav.1.38a - Indicatori di struttura della popolazione straniera - 5° Circoscrizione (Lito

Indicatori	31 dicembre 2007		
	Maschi	Femmine	Totale
Età Media	34,9	32,5	33,9
Bambini per 100 anziani (a)	175,0	100,0	130,0
Indice di dipendenza dei giovani (b)	17,5	22,7	19,5
Indice di sostituzione dei ritirati dal lavoro (c)	275,0	216,7	240,0
Indice di dipendenza degli anziani (d)	2,8	6,8	4,3
Indice di carico demografico (e)	20,3	29,5	23,8
Indice di vecchiaia (f)	16,0	30,0	22,2
Femmine per 100 maschi (ultra 80-enni)	100,0		
maschi per 100 femmine (ultra 80-enni)		100,0	
Donne in età 15-49 (età feconda) dato assoluto		70	
Donne in età 15-49: % sul totale delle donne		61,4	

(a) numero di individui 0-4 anni per 100 65 e più anni

(b) numero individui 0-14 anni per 100 15-64 anni

(c) numero di individui 15-19 anni per 100 60-64 anni

(d) numero individui 65 e più anni per 100 15-64 anni

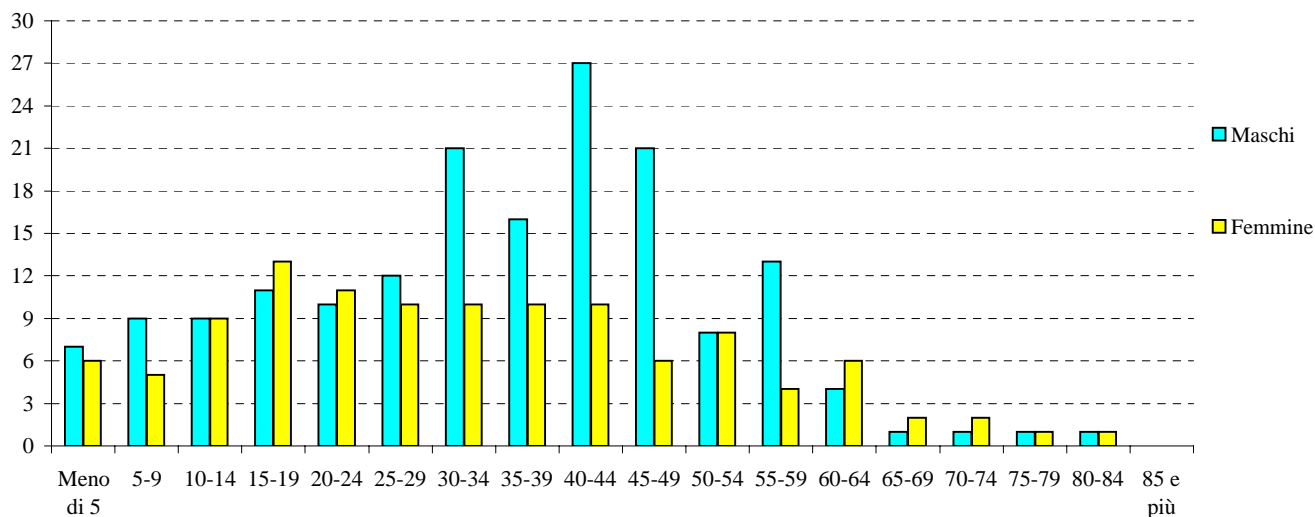
(e) numero individui 0-14 e 65 e più anni per 100 15-64 anni

(f) numero individui 65 e più anni per 100 0-14 anni

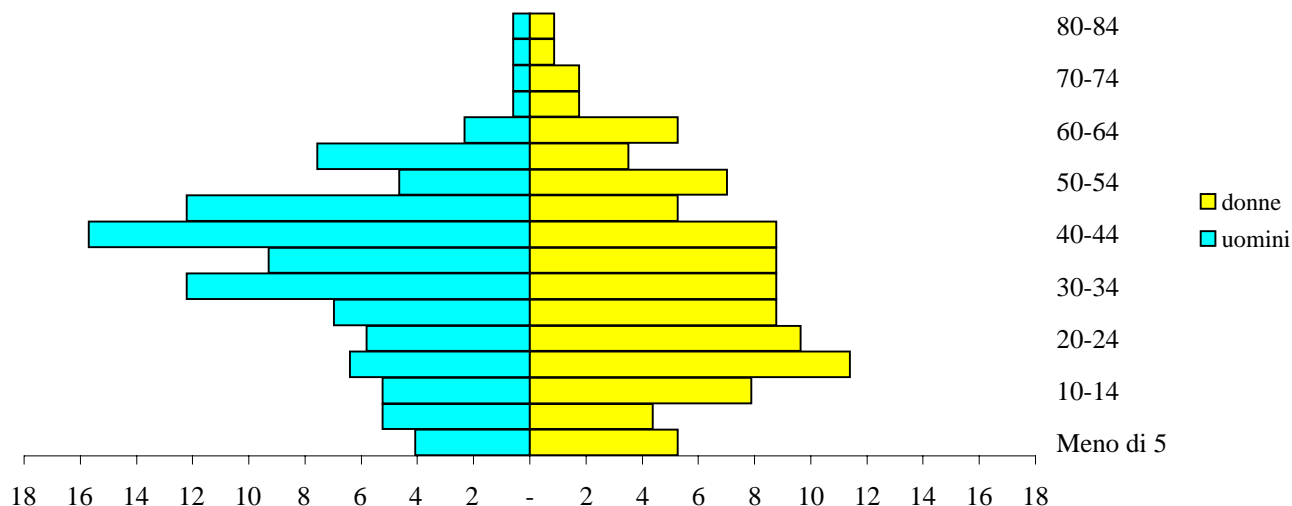


Lecce - rovine dell'anfiteatro

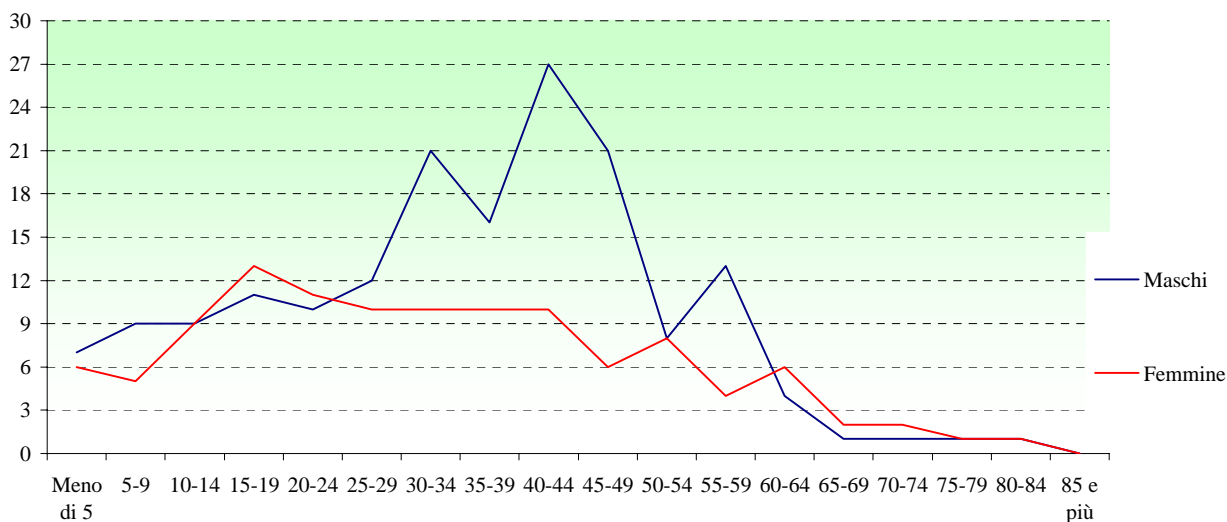
Tav. 1.38b - 5° Circoscrizione (Litorale) - Popolazione straniera residente divisa per classi di età e sesso - 31.12. 2007



5° Circoscrizione ((Litorale) composizione percentuale della popolazione straniera residente 31.12. 2007



5° Circoscrizione ((Litorale)) - Popolazione straniera residente - 31.12. 2007

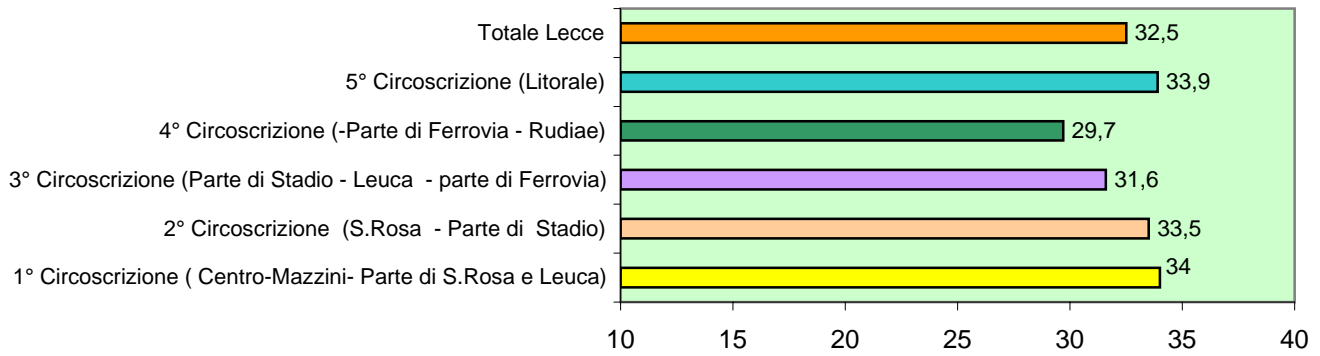


Tav.1.40- Indici di struttura popolazione straniera residente - totale Lecce e Circoscrizioni anno 2007

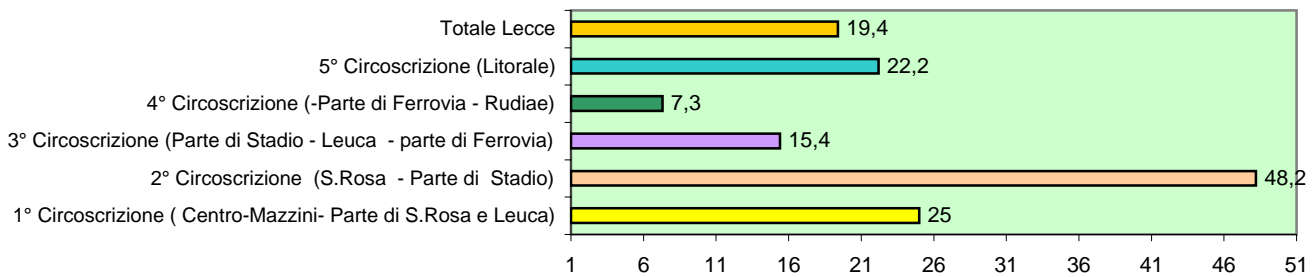
CIRCOSCRIZIONI	Popolazione Residente	Età media	Indice di vecchiaia	Bambini per100 anziani.	Indice di dipendenza. giovani	Indice di dipendenza degli anziani	Indice di dipendenza Totale	Indice di sostituzione dei ritirati dal lavoro	maschi per 100 femmine (ultra 80-enni)	Femmine per 100 maschi (ultra 80-enni)
1° Circoscrizione (Centro-Mazzini- Parte di S.Rosa e Leuca)	1881	34,0	25,0	135,5	15,8	3,9	19,7	242,6	100,0	100,0
2° Circoscrizione (S.Rosa - Parte di Stadio)	447	33,5	48,2	92,6	15,4	7,4	22,8	212,5	33,3	300,0
3° Circoscrizione (Parte di Stadio - Leuca - parte di Ferrovia)	737	31,6	15,4	238,9	19,4	3,0	22,4	376,9	0,0	0,0
4° Circoscrizione (-Parte di Ferrovia - Rudiae)	1065	29,7	7,3	462,5	26,5	1,9	28,5	425,0	100,0	100,0
5° Circoscrizione (Litorale)	286	33,9	22,2	130,0	19,5	4,3	23,8	240,0	100,0	100,0
Totale Lecce	4416	32,5	19,4	179,7	19,1	3,7	22,8	283,3	72,7	137,5

Tav. 1.40a - Indici di struttura popolazione straniera totale Lecce e Circoscrizioni anno 2007

Età media

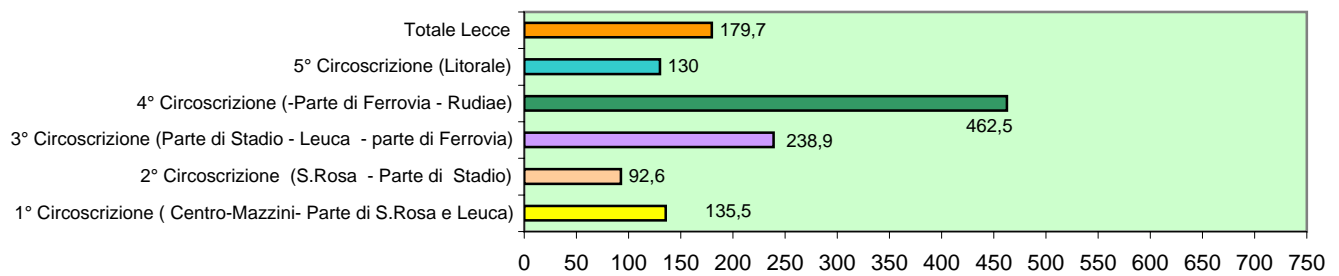


Indice di vecchiaia



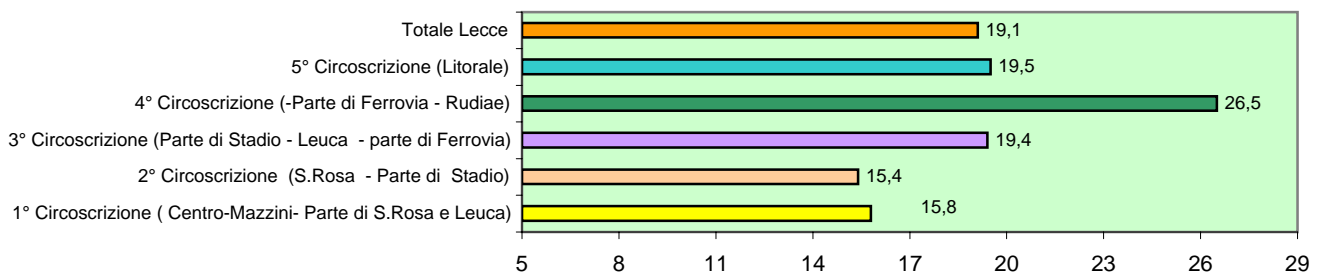
numero individui 65 e più anni per 100 0-14 anni

Bambini per100 anziani.



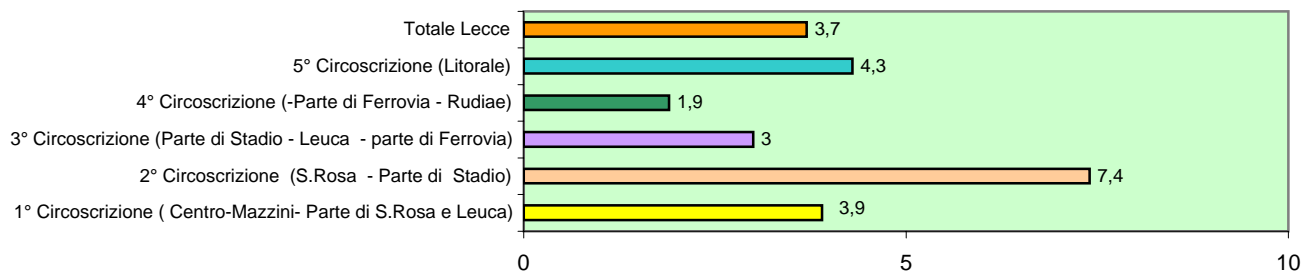
numero di individui 0-4 anni per 100 65 e più anni

Indice di dipendenza.giovani



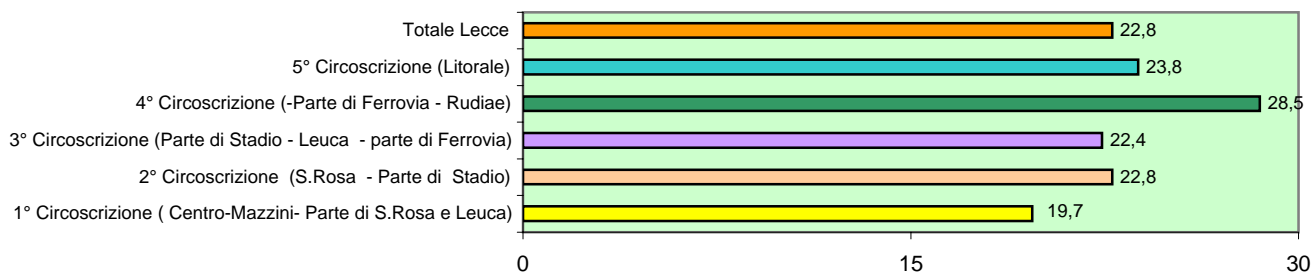
numero individui 0-14 anni per 100 15-64 anni

Indice di dipendenza degli anziani



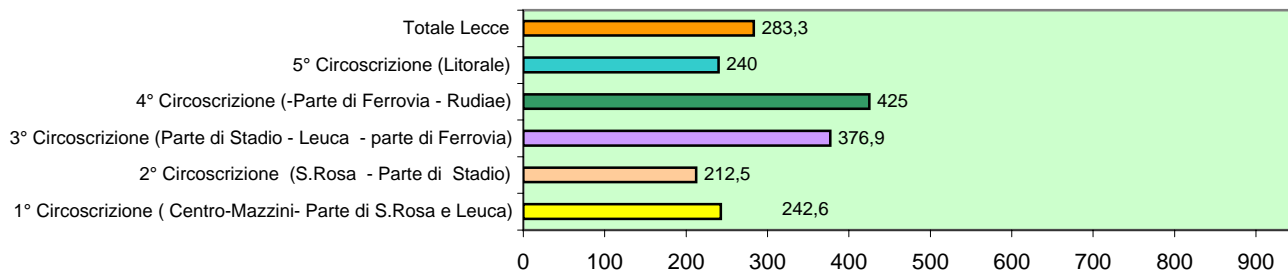
numero individui 65 e più anni per 100 15-64 anni

Indice di dipendenza Totale



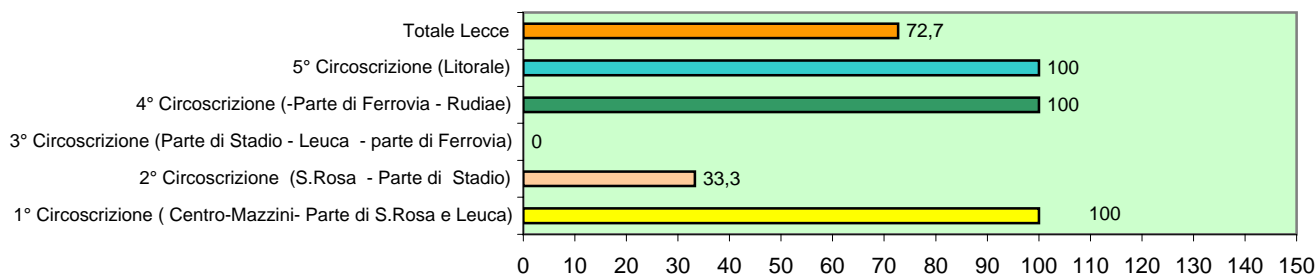
numero individui 0-14 e 65 e più anni per 100 15-64 anni

Indice di sostituzione dei ritirati dal lavoro

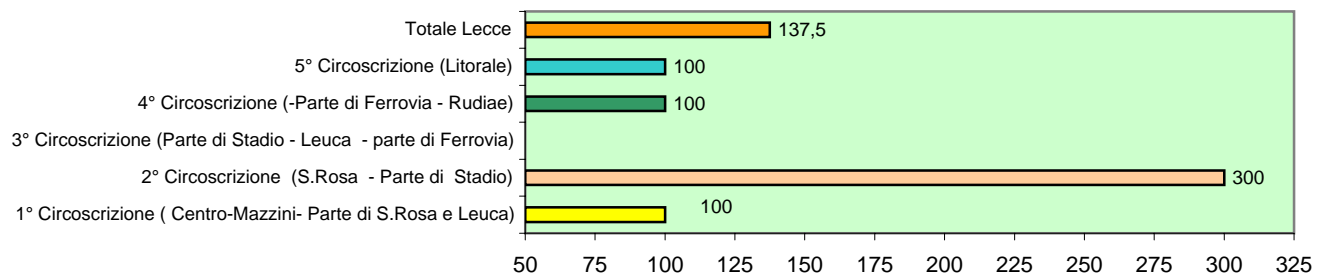


numero di individui 15-19 anni per 100 60-64 anni

maschi per 100 femmine (ultra 80-enni)



Femmine per 100 maschi (ultra 80-enni)

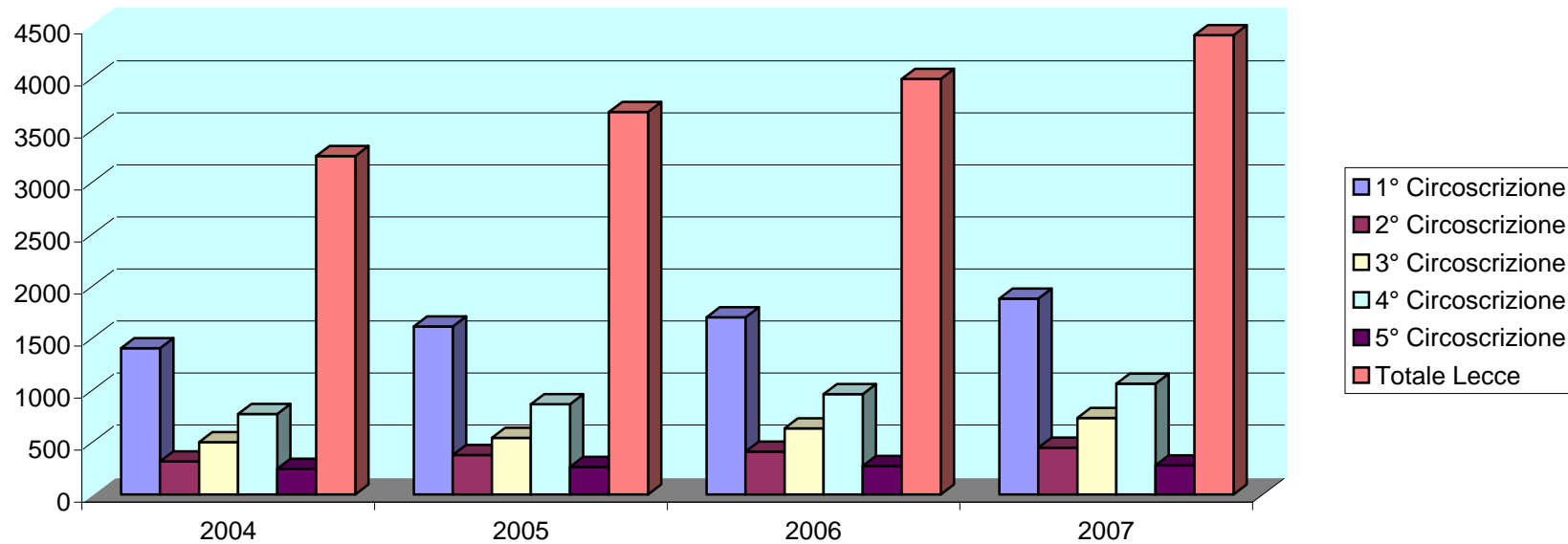


Lecce - Chiesa del Gesù

Tav. 1.41 - - Stranieri residenti nel Comune di Lecce per sesso e Circoscrizioni 2004 - 2007

Circoscrizioni	2004	2004	2004	2005	2005	2005	2006	2006	2006	2007	2007	2007
	M	F	MF	M	F	MF	M	F	MF	M	F	MF
1° Circ (Centro-Mazzini- Parte di S.Rosa e Leuca)	726	682	1408	840	776	1616	897	807	1704	933	950	1883
2° Circ (S.Rosa - Parte di Stadio)	140	179	319	163	216	379	174	240	414	190	262	452
3° Circ (Parte di Stadio - Leuca - parte di Ferrovia)	239	266	505	264	282	546	301	336	637	347	389	736
4° Circ (-Parte di Ferrovia - Rudiae)	395	379	774	449	420	869	507	459	966	564	501	1065
5° Circ (Litorale)	148	100	248	162	105	267	171	103	274	168	112	280
Totale Lecce	1648	1606	3254	1878	1799	3677	2050	1945	3995	2202	2214	4416

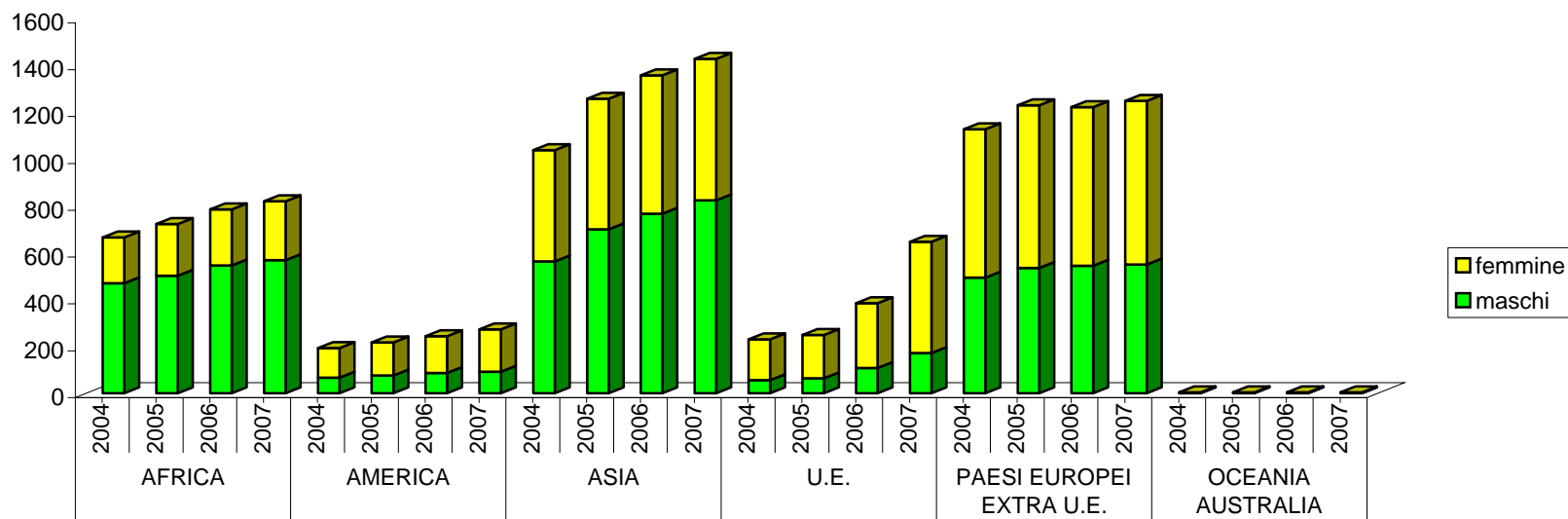
Stranieri residenti nel Comune di Lecce per sesso e circoscrizioni anni 2004 - 2007



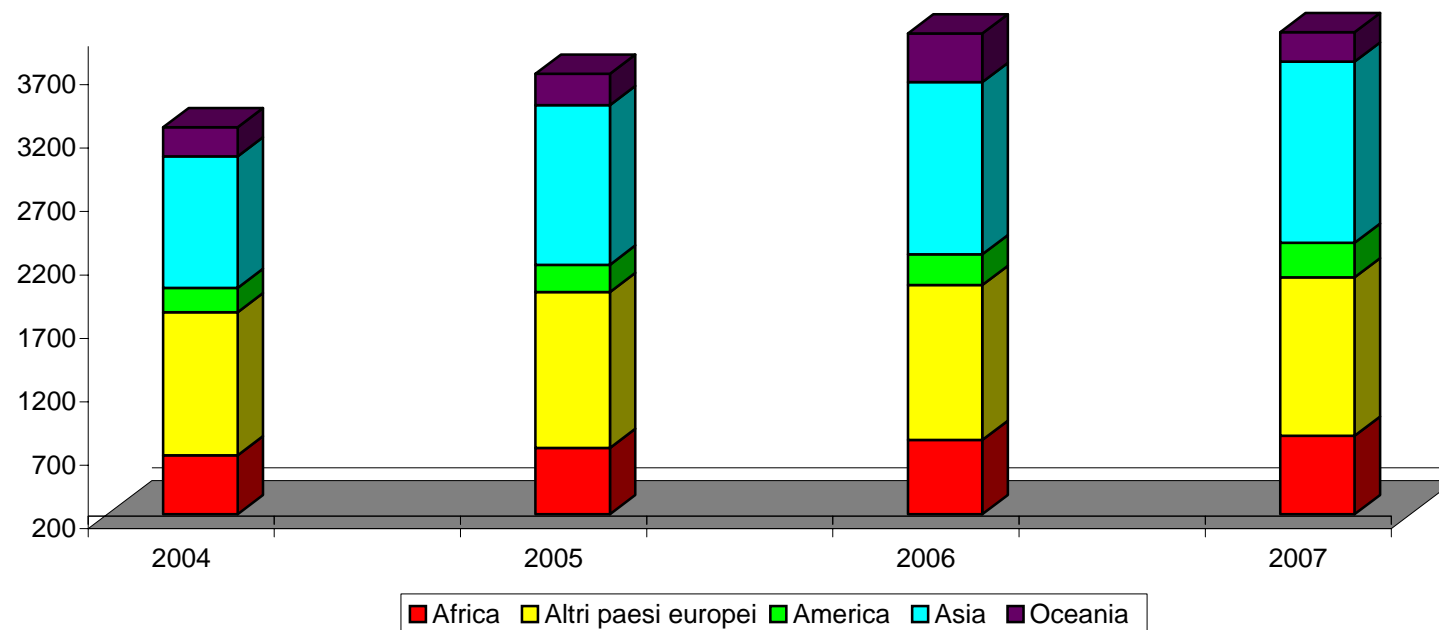
Tav. 1.42 - Stranieri residenti nel Comune di Lecce per area geografica di provenienza anni 2004_2007

	AFRICA				AMERICA				ASIA				U.E.				PAESI EUROPEI EXTRA U.E.				OCEANIA AUSTRALIA			
	2004	2005	2006	2007	2004	2005	2006	2007	2004	2005	2006	2007	2004	2005	2006	2007	2004	2005	2006	2007	2004	2005	2006	2007
maschi	469	501	545	568	66	76	86	92	563	700	766	823	56	64	107	171	493	534	544	549	1	2	2	1
femmin	196	221	240	251	126	140	157	180	474	557	591	605	174	184	277	475	634	695	677	699	2	2	2	2

Stranieri residenti nel Comune di Lecce per sesso e area geografica
anni 2004 - 2007



Stranieri residenti nel Comune di Lecce per area geografica - anni 2004 - 2007



Aree Geografiche	2004	2005	2006	2007
Africa	665	722	785	819
Altri paesi europei	1127	1229	1221	1248
America	192	216	243	272
Asia	1037	1257	1357	1428
Europa UE (Unione Europea)	230	248	384	646
Oceania	3	4	4	3
Sconosciuto		1	1	
Totale	3254	3677	3995	4416

Tav. 2.1 - Popolazione residente censita al 2001 (popolazione legale) e al 1991, differenze e densità abitativa, per comune - Censimento 2001

Codici Istat			Comuni	Popolazione residente censita al 21 ottobre 2001	Popolazione residente censita al 20 ottobre 1991	Variazione di popolazione tra il 1991 ed il 2001 (valori assoluti)	Variazione di popolazione tra il 1991 ed il 2001 (percentuali)	Densità per Km ²
Regione	Provincia	Comune						
Provincia di Lecce (075)								
16	075	001	Acquarica del Capo	4.734	4.779	-45	-0,9	257,7
16	075	002	Alessano	6.556	6.552	4	0,1	230,2
16	075	003	Alezio	5.084	5.162	-78	-1,5	307,6
16	075	004	Alliste	6.054	6.213	-159	-2,6	257,9
16	075	005	Andrano	5.160	5.112	48	0,9	333,5
16	075	006	Aradeo	9.676	9.688	-12	-0,1	1.137
16	075	007	Arnesano	3.453	3.451	2	0,1	256,3
16	075	008	Bagnolo del Salento	1.858	1.809	49	2,7	274,9
16	075	009	Botrugno	3.046	3.069	-23	-0,7	314,7
16	075	010	Calimera	7.302	7.328	-26	-0,4	655,5
16	075	011	Campi Salentina	11.242	11.594	-352	-3,0	249,2
16	075	012	Cannole	1.765	1.765	0	0,0	88,2
16	075	013	Caprarica di Lecce	2.813	2.968	-155	-5,2	260,0
16	075	014	Carmiano	12.160	12.176	-16	-0,1	513,9
16	075	015	Carpignano Salentino	3.843	3.889	-46	-1,2	80,0
16	075	016	Casarano	20.579	20.164	415	2,1	540,4
16	075	017	Castri di Lecce	3.112	3.058	54	1,8	254,7
16	075	018	Castrignano de' Greci	4.107	3.985	122	3,1	431,4
16	075	019	Castrignano del Capo	5.474	5.314	160	3,0	270,1
16	075	096	Castro	2.557	2.421	136	5,6	575,9
16	075	020	Cavallino	10.621	9.314	1.307	14,0	475,4
16	075	021	Collepasso	6.691	6.874	-183	-2,7	527,7
16	075	022	Copertino	22.294	23.475	-1.181	-5,0	386,0
16	075	023	Corigliano d'Otranto	5.633	5.627	6	0,1	200,7
16	075	024	Corsano	5.735	5.345	390	7,3	631,6
16	075	025	Cursi	4.122	4.190	-68	-1,6	503,9
16	075	026	Cutrofiano	9.089	9.577	-488	-5,1	163,1
16	075	027	Diso	3.298	3.372	-74	-2,2	285,3
16	075	028	Gagliano del Capo	5.660	5.764	-104	-1,8	350,7
16	075	029	Galatina	28.081	29.296	-1.215	-4,1	344,0
16	075	030	Galatone	15.895	16.153	-258	-1,6	341,5
16	075	031	Gallipoli	20.266	20.090	176	0,9	502,3
16	075	032	Giuggianello	1.286	1.320	-34	-2,6	127,8
16	075	033	Giurdignano	1.793	1.750	43	2,5	130,4
16	075	034	Guagnano	6.193	6.629	-436	-6,6	163,9

Tav. 2.1 - Popolazione residente censita al 2001 (popolazione legale) e al 1991, differenze e densità abitativa, per comune - Censimento 2001

Codici Istat			Comuni	Popolazione residente censita al 21 ottobre 2001	Popolazione residente censita al 20 ottobre 1991	Variazione di popolazione tra il 1991 ed il 2001 (valori assoluti)	Variazione di popolazione tra il 1991 ed il 2001 (percentuali)	Densità per Km ²
Regione	Provincia	Comune						
16	075	035	Lecce	83.303	100.884	-17.581	-17,4	349,4
16	075	036	Lequile	7.946	7.645	301	3,9	218,5
16	075	037	Leverano	13.914	13.526	388	2,9	285,3
16	075	038	Lizzanello	10.161	9.321	840	9,0	406,3
16	075	039	Maglie	15.255	15.223	32	0,2	682,2
16	075	040	Martano	9.516	9.594	-78	-0,8	435,7
16	075	041	Martignano	1.770	1.846	-76	-4,1	278,7
16	075	042	Matino	11.615	11.370	245	2,2	442,0
16	075	043	Melendugno	9.307	8.789	518	5,9	102,2
16	075	044	Melissano	7.448	7.124	324	4,5	599,7
16	075	045	Melpignano	2.209	2.156	53	2,5	202,1
16	075	046	Miggiano	3.753	3.666	87	2,4	491,2
16	075	047	Minervino di Lecce	3.949	4.113	-164	-4,0	220,9
16	075	048	Monteroni di Lecce	13.677	13.382	295	2,2	829,4
16	075	049	Montesano Salentino	2.765	2.626	139	5,3	326,4
16	075	050	Morciano di Leuca	3.512	3.521	-9	-0,3	262,3
16	075	051	Muro Leccese	5.267	5.173	94	1,8	318,4
16	075	052	Nardò	30.520	31.490	-970	-3,1	160,2
16	075	053	Neviano	5.925	6.330	-405	-6,4	368,9
16	075	054	Nociglia	2.669	2.766	-97	-3,5	244,9
16	075	055	Novoli	8.484	8.771	-287	-3,3	477,4
16	075	056	Ortelle	2.489	2.520	-31	-1,2	250,2
16	075	057	Otranto	5.282	5.114	168	3,3	69,4
16	075	058	Palmariggi	1.603	1.622	-19	-1,2	182,6
16	075	059	Parabita	9.557	10.039	-482	-4,8	458,6
16	075	060	Patù	1.747	1.696	51	3,0	204,6
16	075	061	Poggiardo	6.075	6.071	4	0,1	306,8
16	075	097	Porto Cesareo	4.419	4.044	375	9,3	127,5
16	075	062	Presicce	5.629	5.794	-165	-2,8	233,7
16	075	063	Racale	10.321	9.978	343	3,4	421,8
16	075	064	Ruffano	9.530	10.092	-562	-5,6	245,5
16	075	065	Salice Salentino	8.863	8.963	-100	-1,1	150,2
16	075	066	Salve	4.556	4.524	32	0,7	138,9
16	075	067	Sanarica	1.446	1.495	-49	-3,3	113,4
16	075	095	San Cassiano	2.223	2.263	-40	-1,8	258,2
16	075	068	San Cesario di Lecce	7.357	7.351	6	0,1	921,9