



UNIVERSITÀ
DEGLI STUDI
FIRENZE



HR EXCELLENCE IN RESEARCH

Società che invecchia, famiglie che cambiano

Elena Pirani

Prof.ssa Associata in Demografia

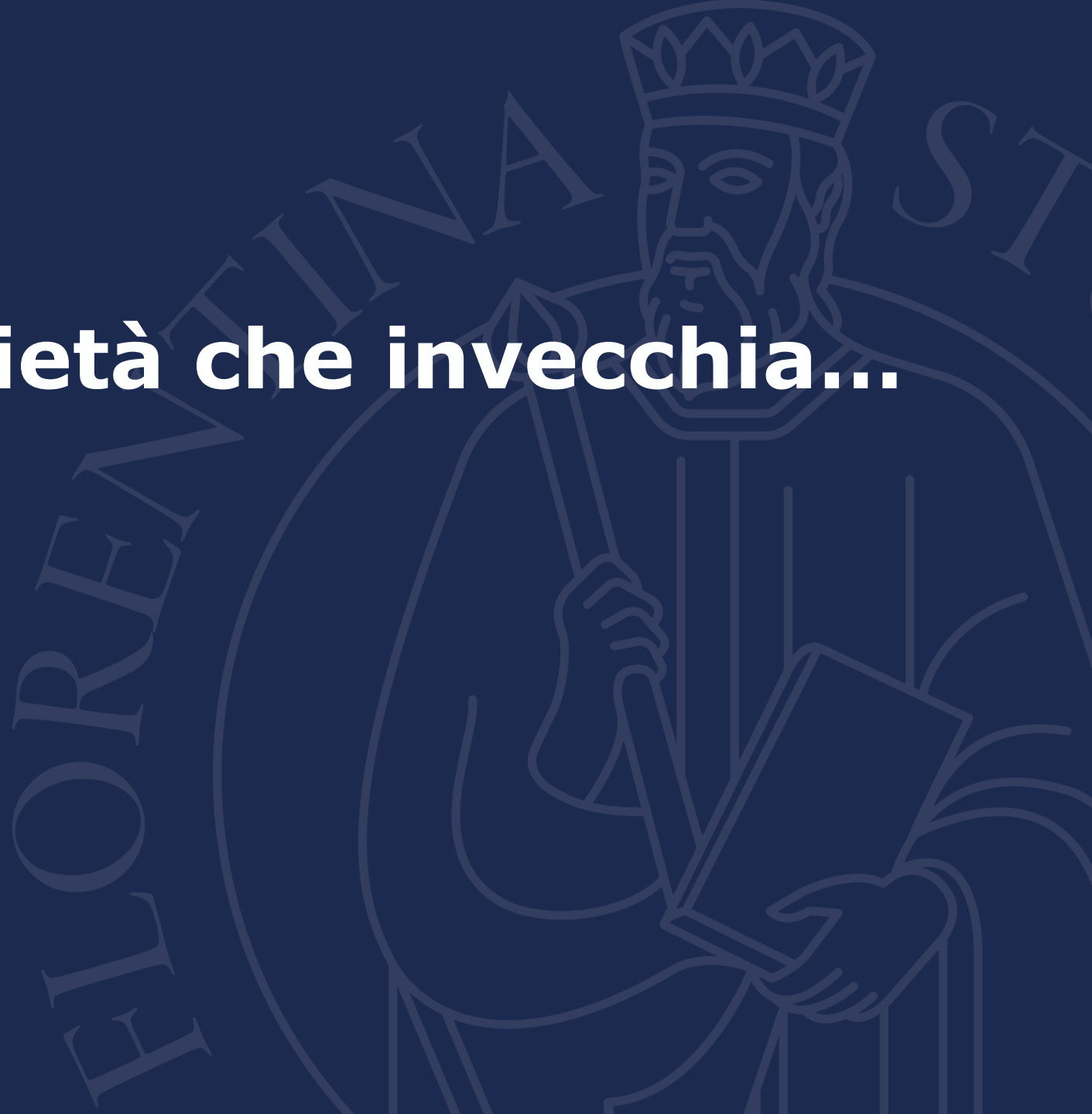
Firenze, 15 aprile 2026



OLTRE LA PIRAMIDE

ridisegnare il Comune per far fronte alle sfide demografiche

Società che invecchia...



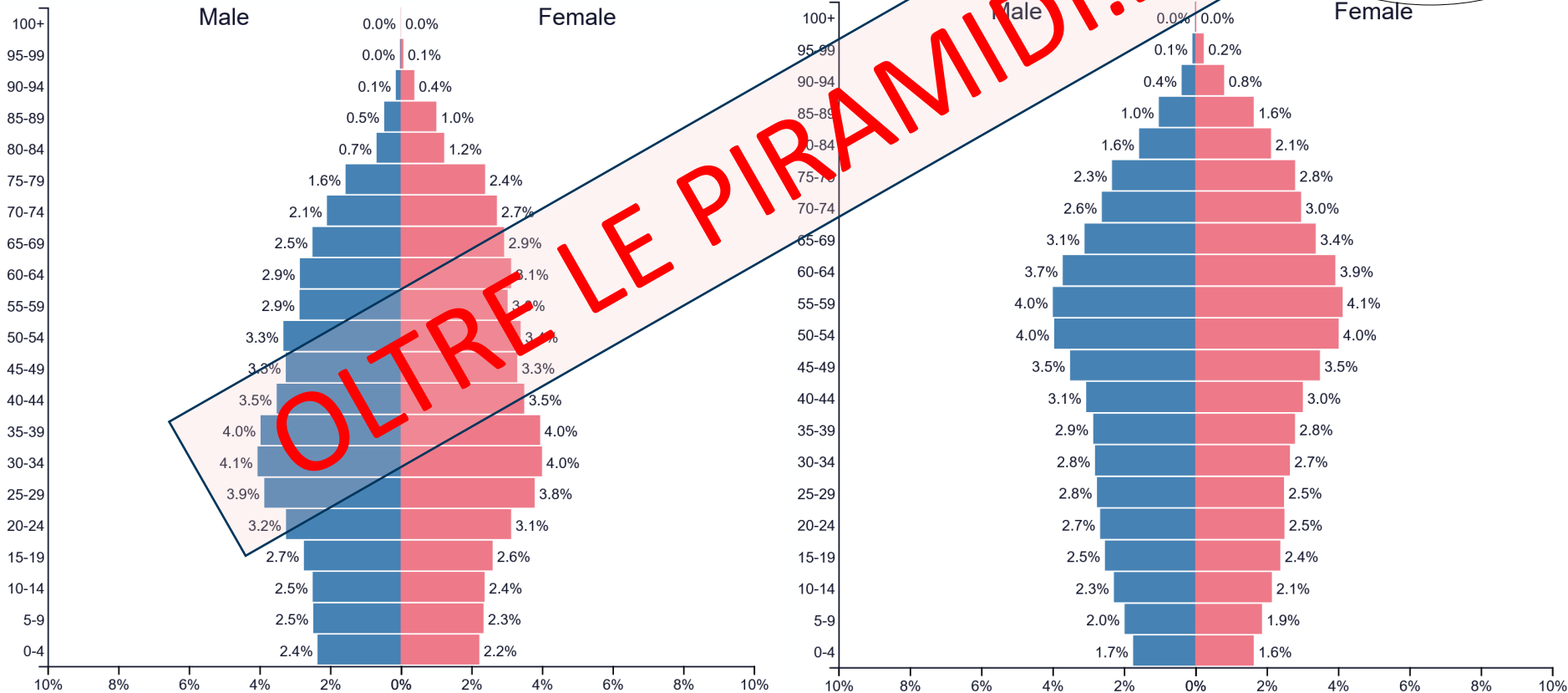
Tanti anziani...

2000

%65+=18%
IV=1,3

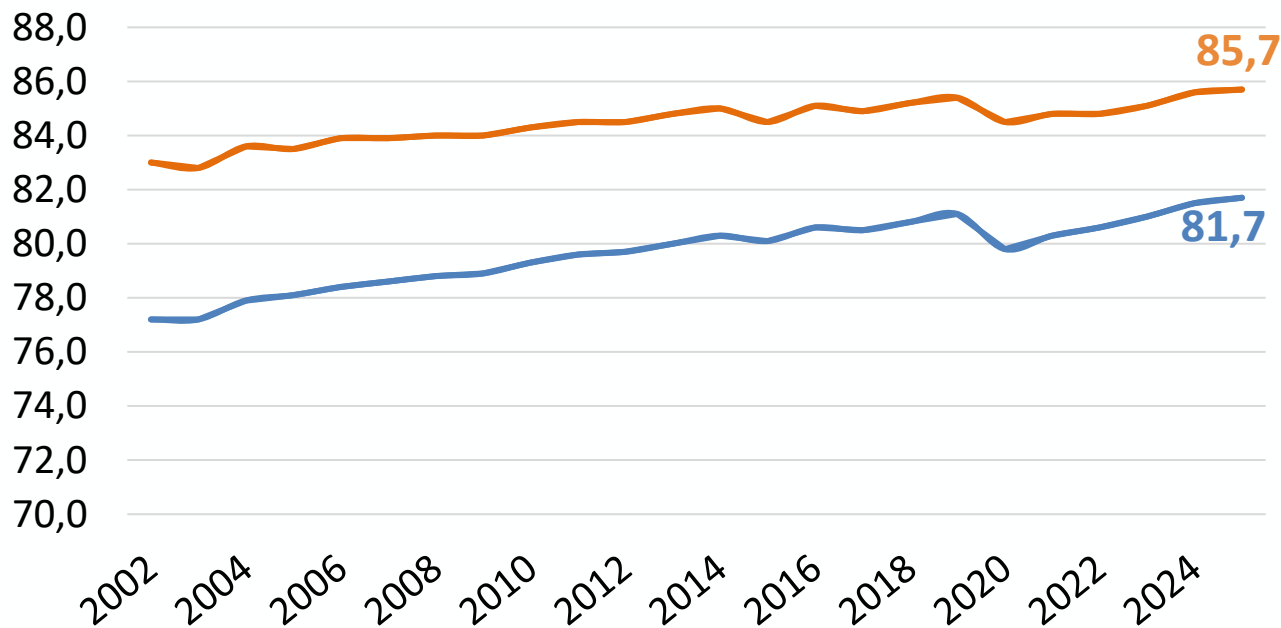
2025

%65+= 25%
IV=2,2



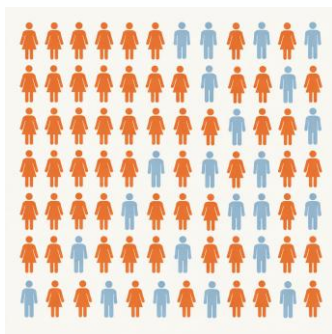
...tanto anziani!

La longevità continua ad aumentare

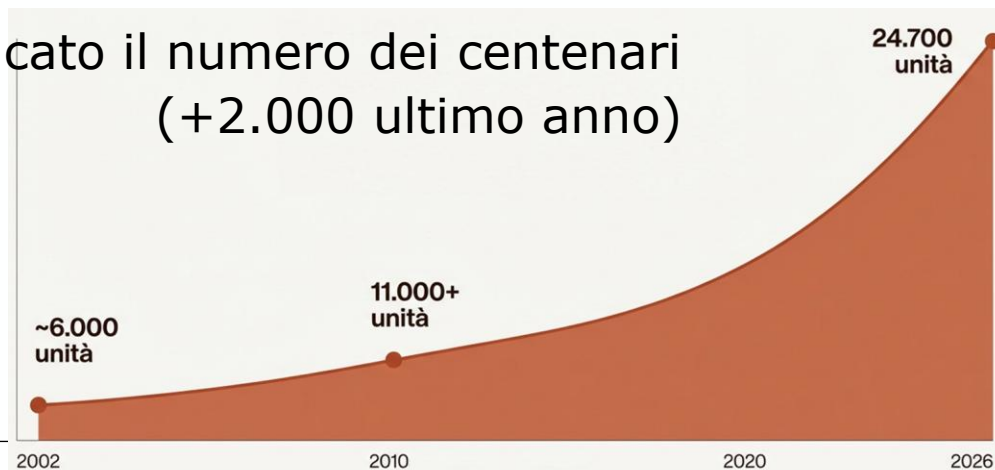


- Nuovo record: 83,4
- Speranza vita 65 anni:
 - donne: 22,8 anni
 - uomini: 20 anni
- Riduzione del divario di genere

In meno di 25 anni, quadruplicato il numero dei centenari (+2.000 ultimo anno)



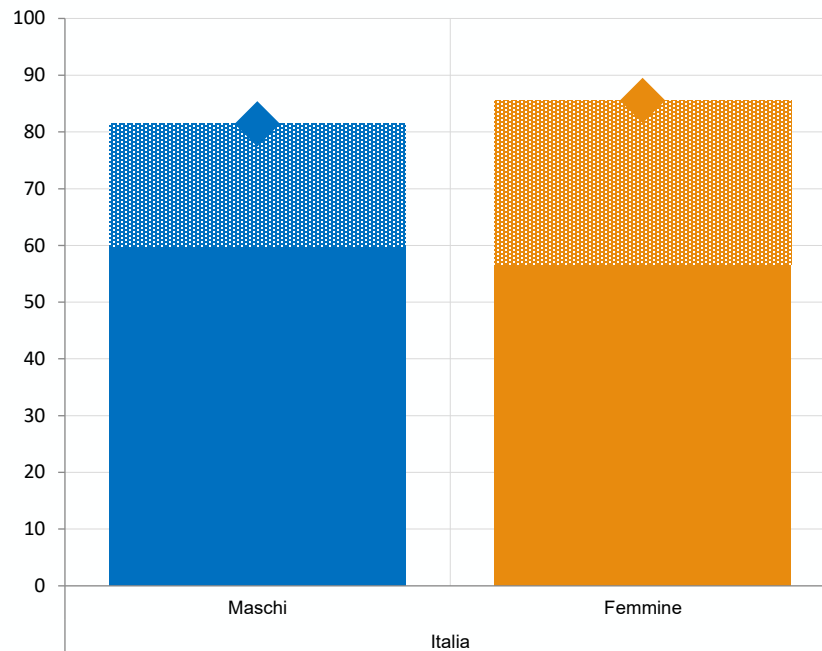
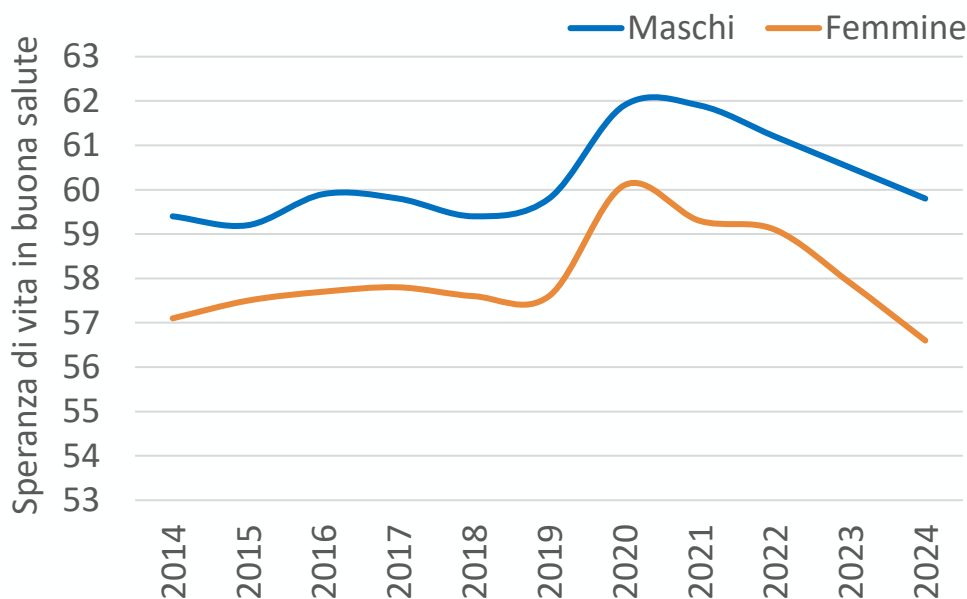
83%
donne



Allungamento della vita... ...ma la salute?

Proporzione di vita in buona salute:

- Donne: 66,1%
- Uomini: 73,4%



Speranza di vita in buona salute:

- 56,6 anni per le **donne**,
-1,3 rispetto a 2023,
- 59,8 anni per gli **uomini** nel
2024, calo meno marcato

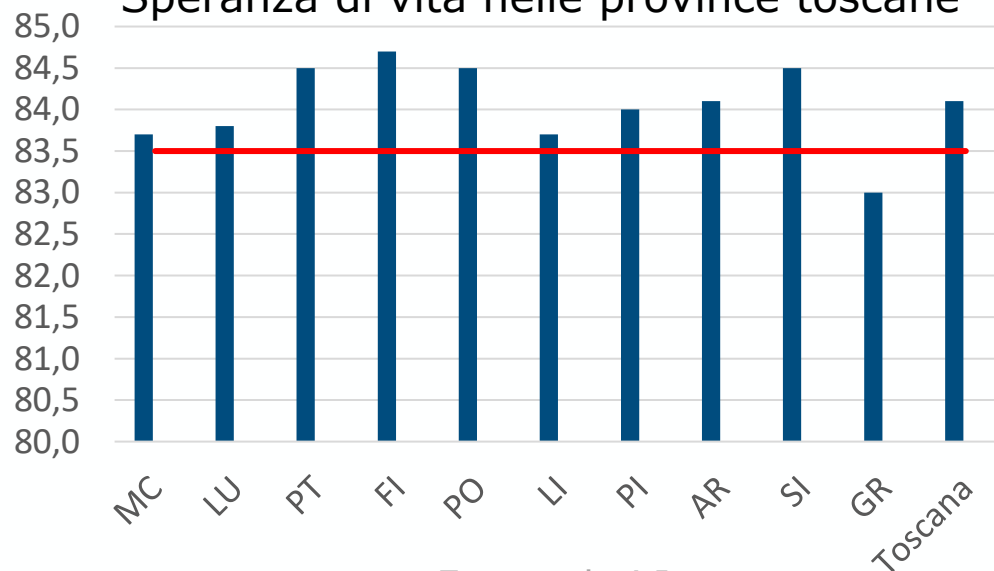
La geografia della longevità in salute



	CENTRO		ITALIA	
	uomini	donne	uomini	donne
Anni attesi	60.6	57.4	59.8	56.6
in buona salute	21.2	28.3	21.6	28.9
in NON buona salute	81.8	85.7	81.4	85.5

- La media nazionale nasconde una disparità strutturale che penalizza il Mezzogiorno.
- Una donna del Sud perde quasi 5 anni di buona salute rispetto a una del Nord-est

Speranza di vita nelle province toscane



L'era della multicronicità: la sfida degli over 75

Aggiungere anni alla vita, non significa aggiungere vita agli anni!

Quasi la metà degli over 75 italiani soffre di 3 o più patologie croniche o presenta gravi limitazioni

→ circa 4 milioni di persone

La maggior parte sono donne.

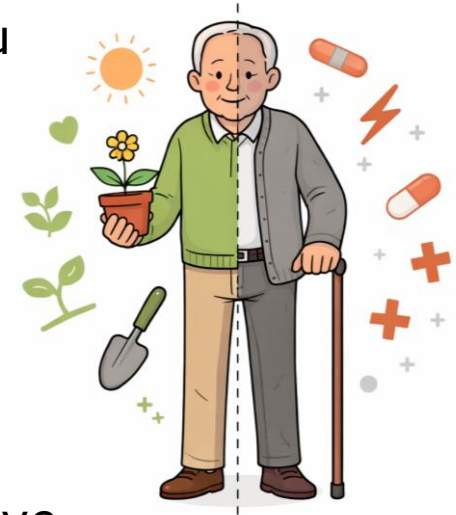
La quota è del 60% tra gli over 85

Quali patologie?

- maggiore peso delle malattie cronico-degenerative
- malattie legate a stili di vita non salutari (diabete e ipertensione)
- demenze e malattie del sistema nervoso.

Permangono

- forti differenze per livello di istruzione
- un ampio divario territoriale



**...famiglie che
cambiano**

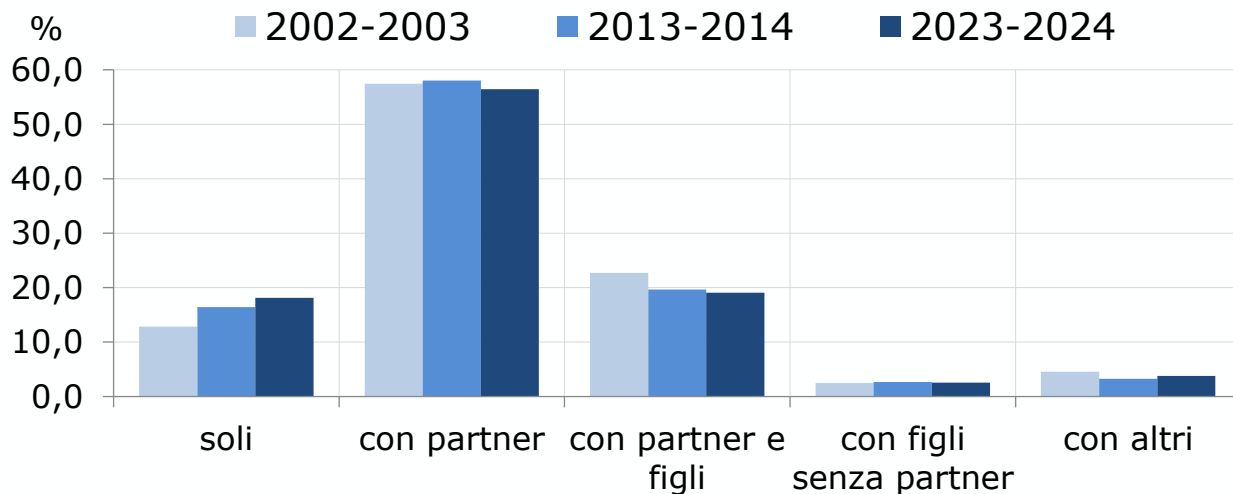


Evoluzione delle famiglie italiane

- Italia, il paese dei «**forti legami familiari**», dove la parentela rappresenta la principale infrastruttura di supporto informale.
- La famiglia plasma l'identità individuale e fornisce supporto emotivo, pratico e finanziario.
- Tuttavia... negli ultimi decenni, i profondi mutamenti demografici (calo fecondità, posticipo unioni, aumento longevità) hanno riconfigurato le reti familiari italiane

Con chi vivono gli anziani?

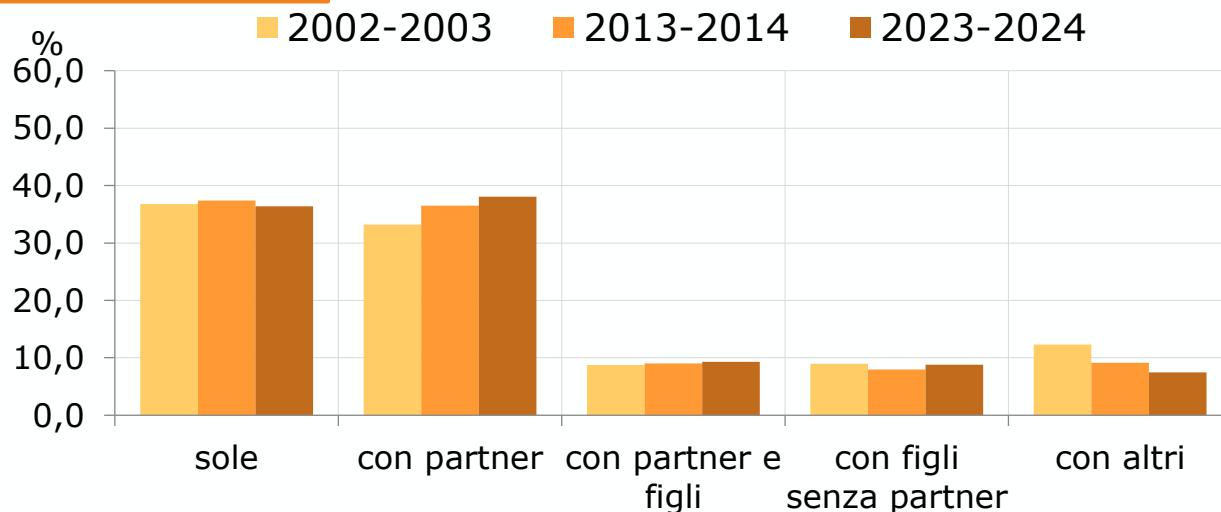
uomini 65+



Distribuzione % individui di 65 anni e +, per composizione familiare

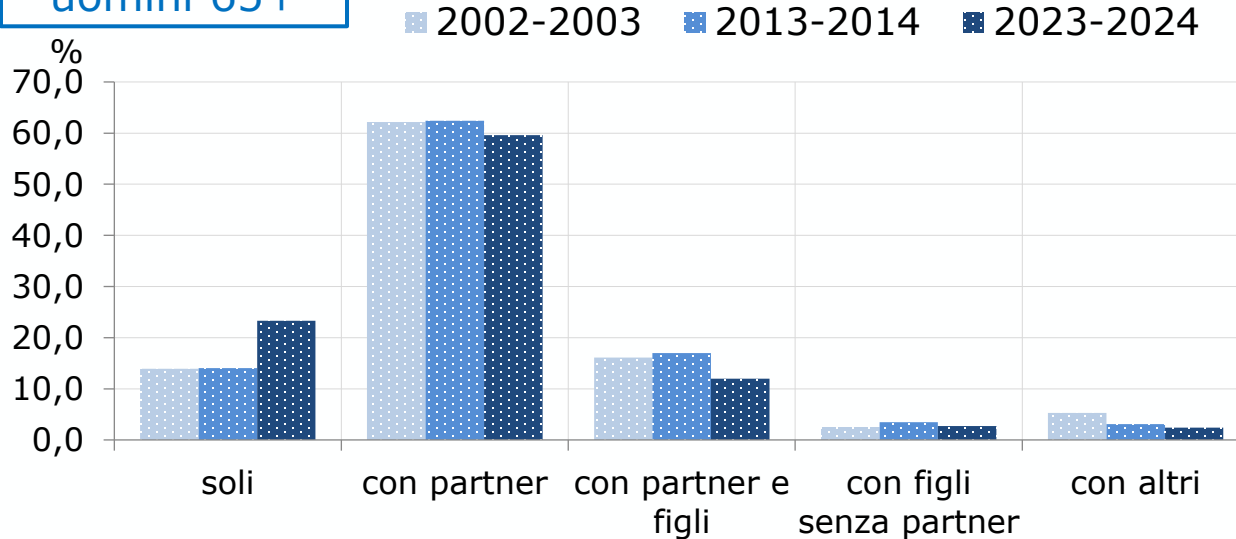
- 1/3 delle donne anziane vive sola
- >55% degli uomini ha ancora la partner in vita
- Nel 10% dei casi, le donne vivono con i figli (senza partner)

donne 65+

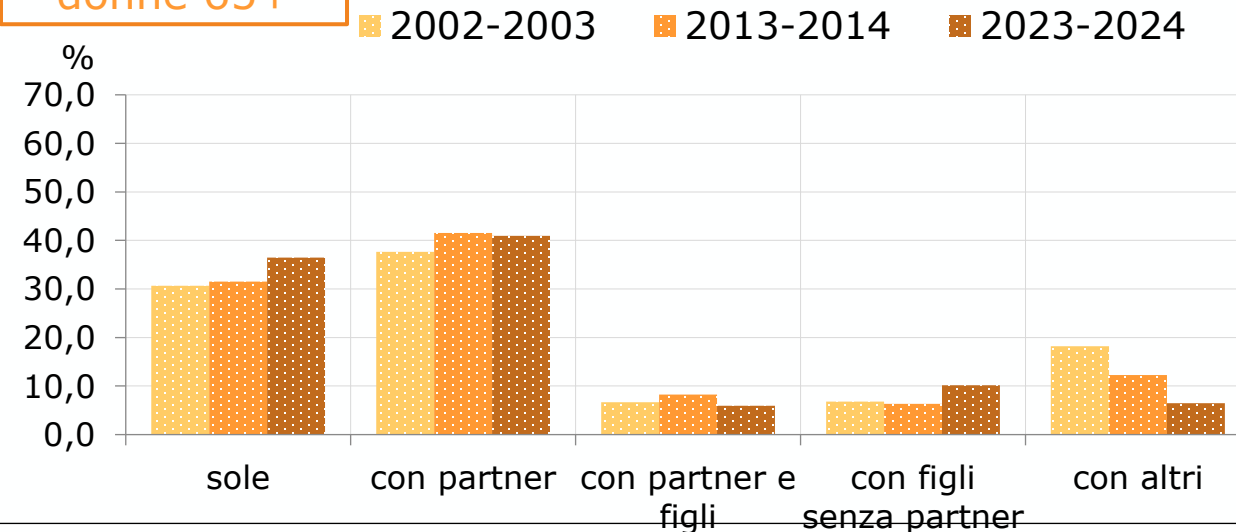


Fonte: AVQ, vari anni

uomini 65+



donne 65+



- La % di donne sole è aumentata al livello medio italiano; la % di uomini soli è superiore.
- Rimane superiore alla media la % di donne e uomini che vive con il/la partner
- Leggermente inferiore la presenza di altre forme familiari

Fonte: AVQ, vari anni

Oltre la famiglia nucleare... i legami parentali

«**serbatoio di parentela**» più ampio e flessibile, che determina la capacità di un individuo di affrontare le difficoltà della vita.

Verticali – relazioni che collegano generazioni diverse

- ascendenti: genitori e nonni
- discendenti: figli e nipoti

Orizzontali – relazioni tra pari o individui della stessa generazione

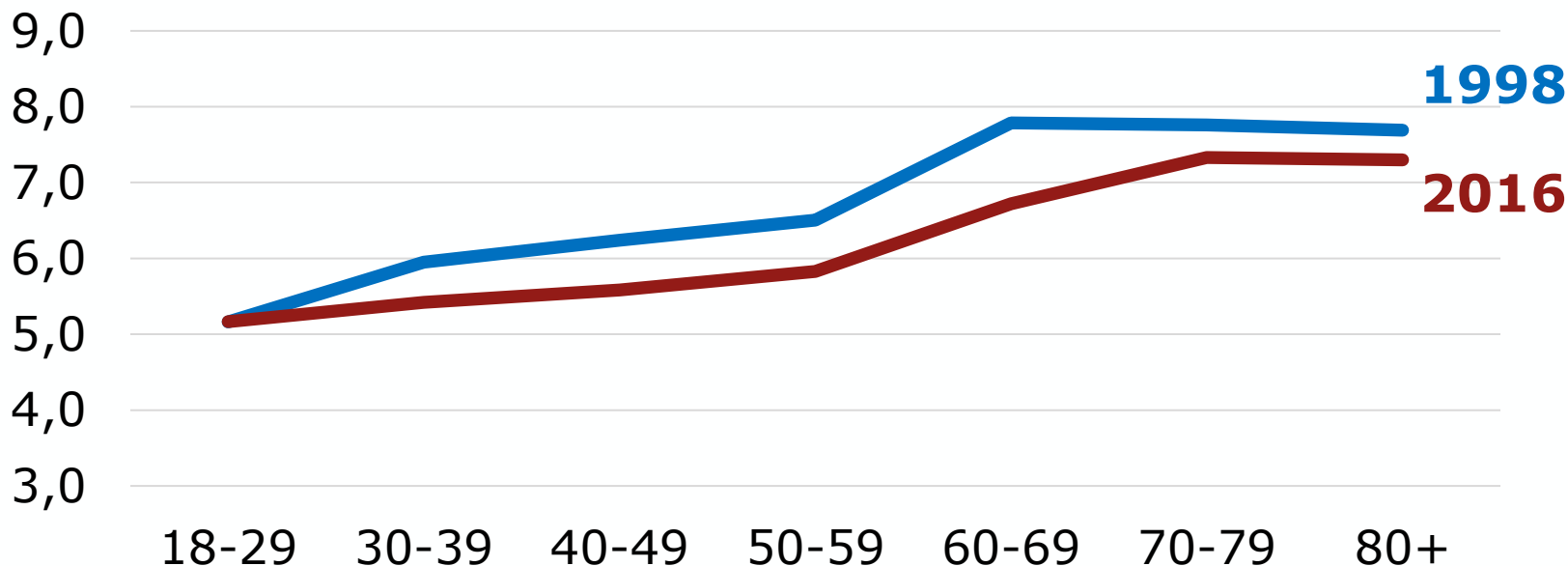
- partner,
- fratelli o le sorelle

Diversi ruoli e funzioni sociali:

- i legami verticali sono spesso associati a trasferimenti intergenerazionali e assistenza intensiva,
- i legami orizzontali tendono a garantire una maggiore continuità di supporto nel tempo, poiché spesso sopravvivono alla scomparsa della generazione dei genitori.

La famiglia estesa... i legami parentali

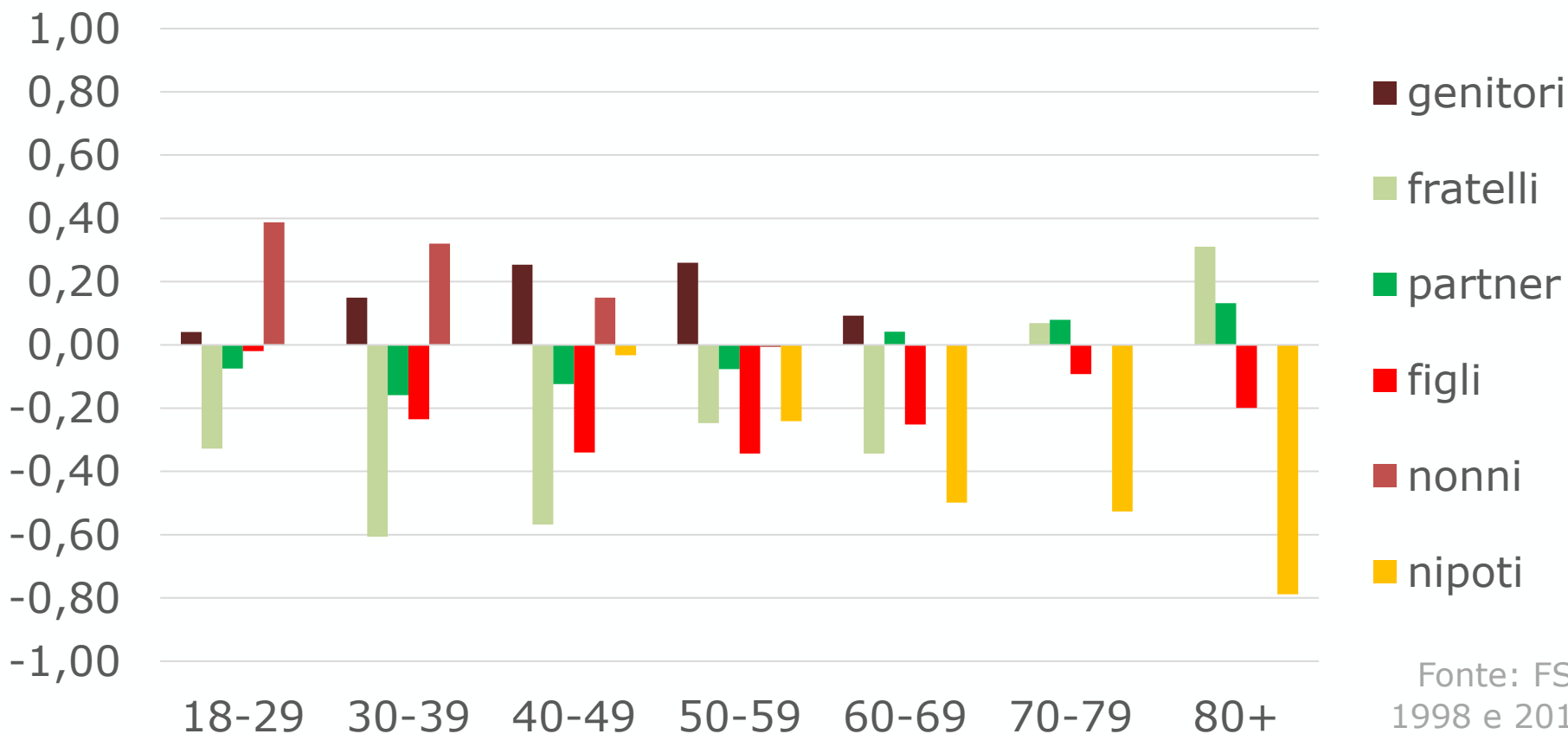
Numero medio di «parenti» (genitori, figli, partner, fratelli, nonni, nipoti) disponibili, per età, 1998 e 2016



- Tra il 1998 e il 2016, gli italiani hanno "perso" mediamente quasi un legame di parentela stretta.
- Evoluzione diversa (per quantità e qualità) in base all'età

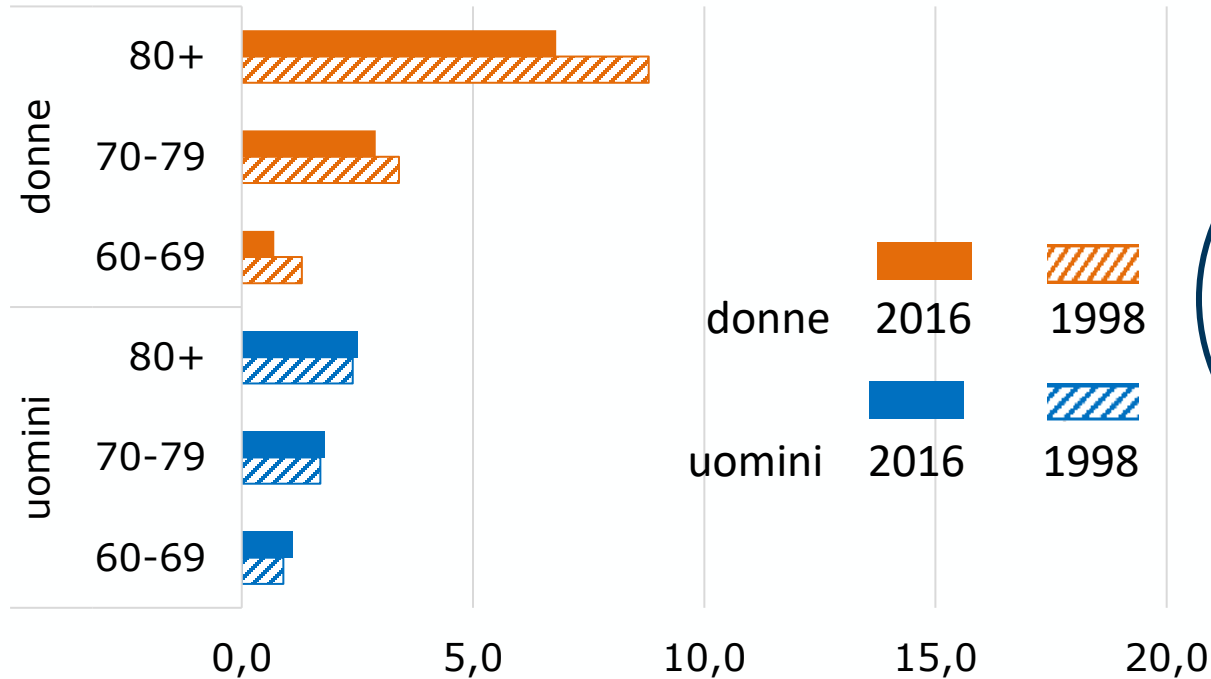
La famiglia estesa... i legami parentali

Variazione nel numero medio di «parenti» tra 1998 e 2016,
per tipo di parente e età



Fonte: FSS
1998 e 2016

Assenza di legami parentali



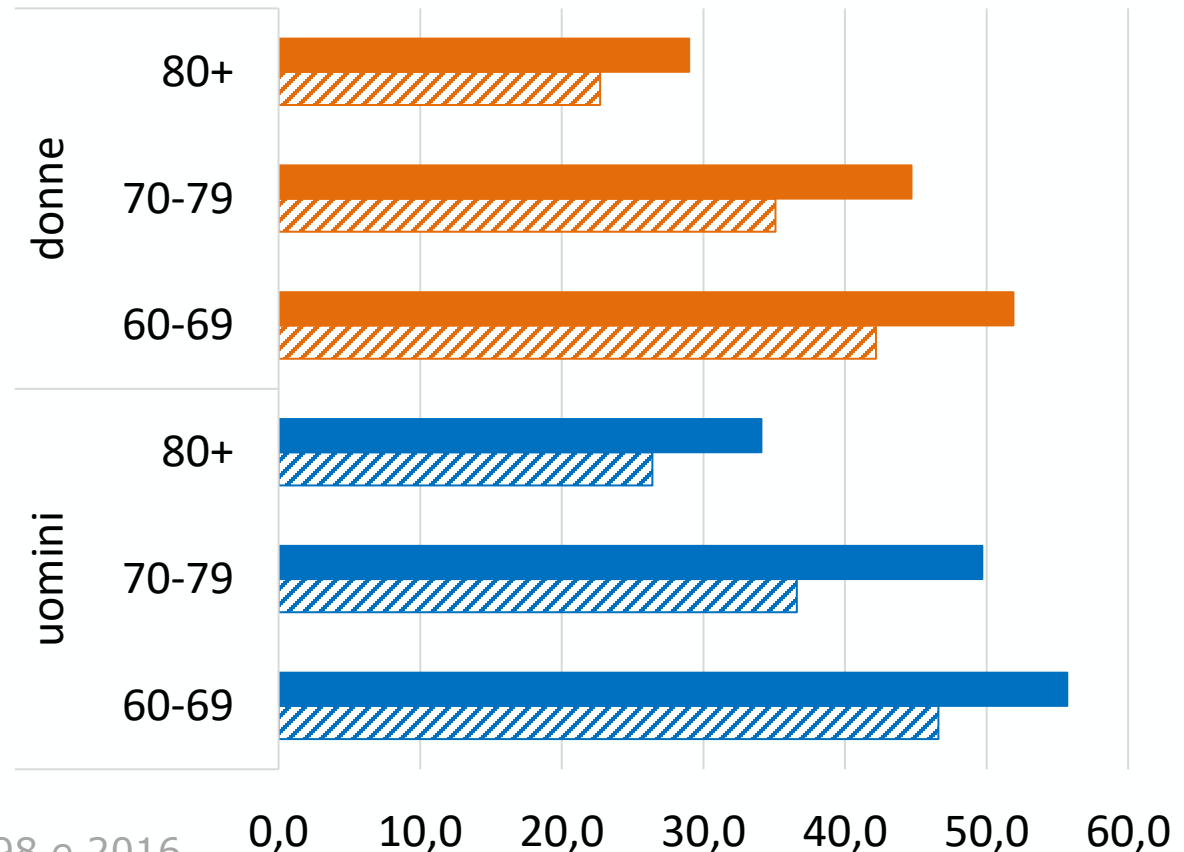
I *kinless*:
coloro che non
hanno nessun
parente stretto

- La kinlessness si è ridotta nel periodo considerato
- L'assenza totale di parenti stretti riguarda il 2,5% degli uomini e il 6,8% delle donne ultra-ottantenni

Reti amicali

Percentuale di persone 65+ che dichiarano di avere almeno un amico su cui contare in caso di necessità

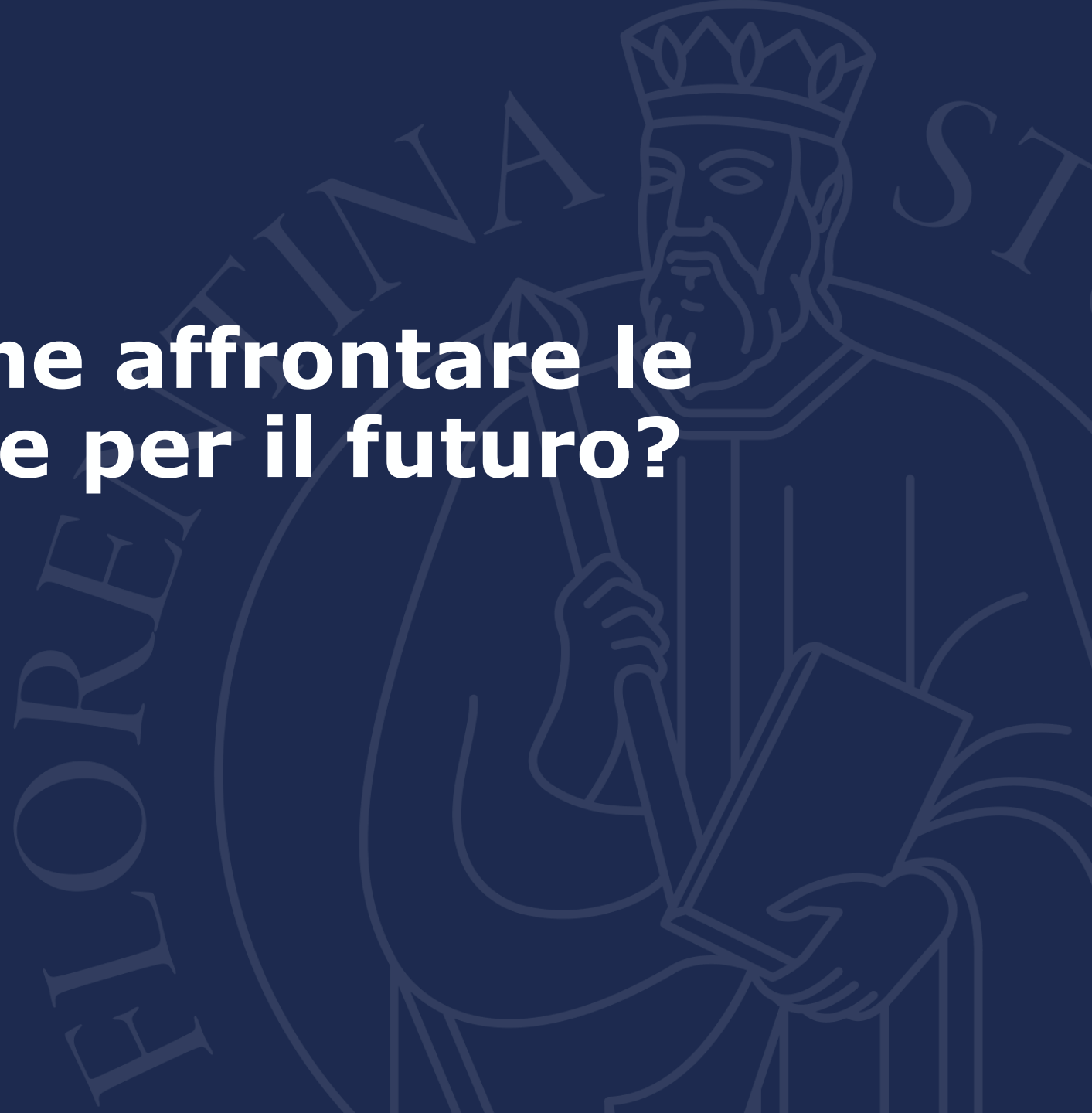
donne 2016 1998
uomini 2016 1998



- La rete amicale fortemente dipendente dall'età
- Generale aumento nel tempo
- Ma le aspettative del supporto da parte di amici e familiari sono spesso diverse...

Fonte: FSS 1998 e 2016

**Come affrontare le
sfide per il futuro?**

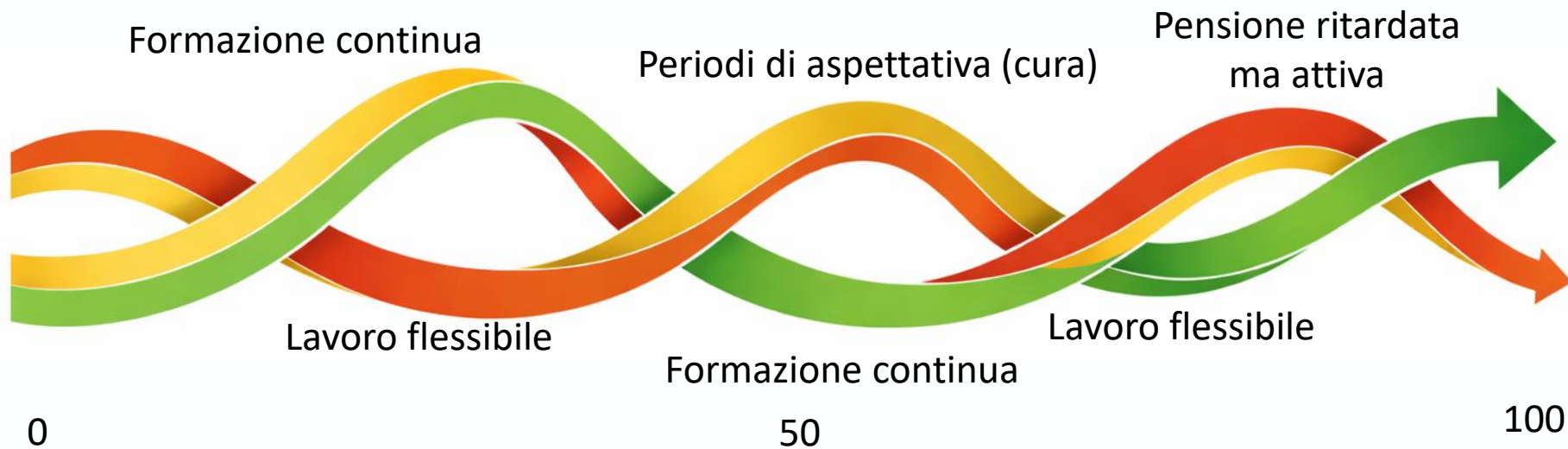


Ripensare il ciclo di vita

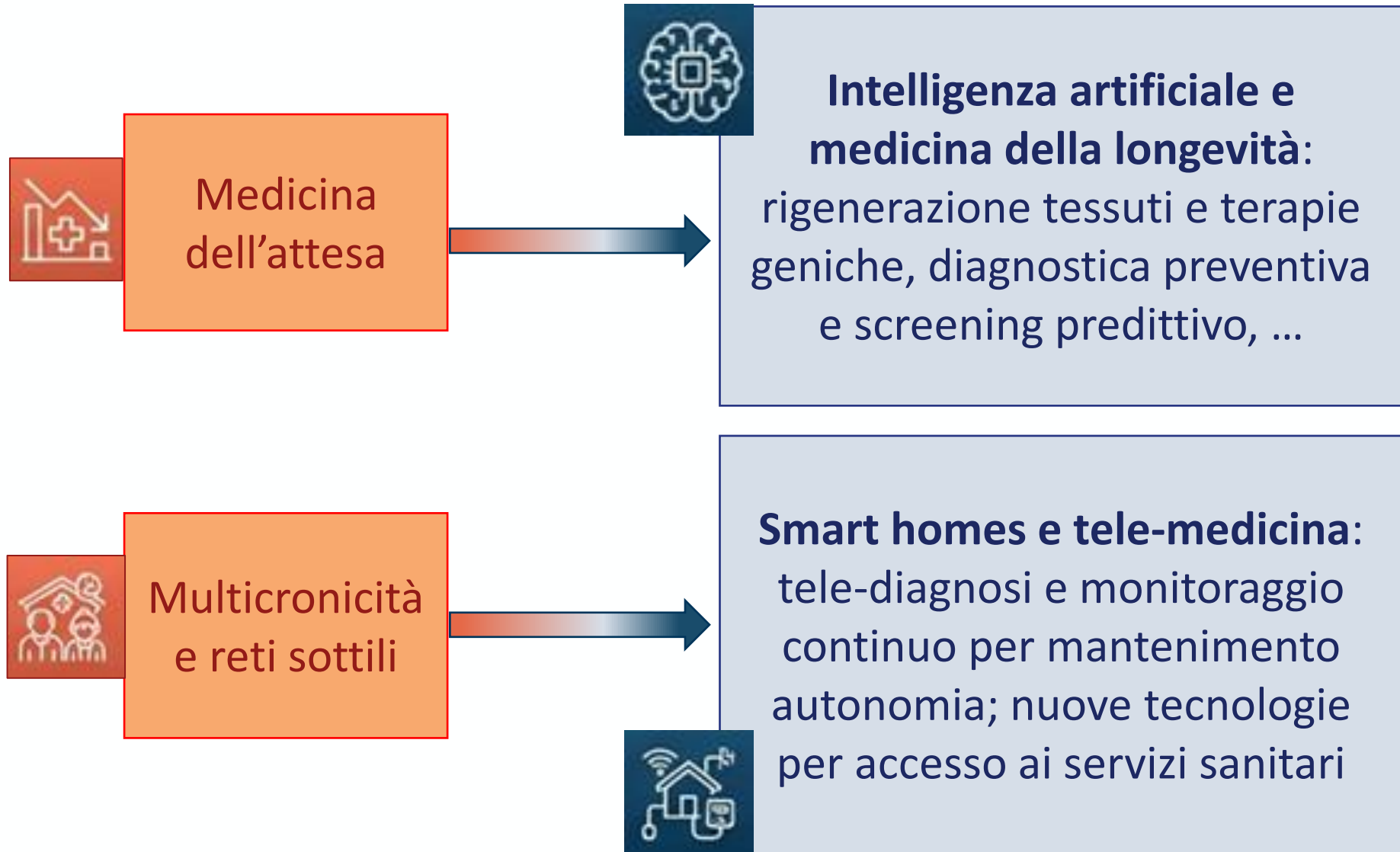
Il modello rigido del '900



Il modello flessibile della longevità



L'alleanza tecnologica





UNIVERSITÀ
DEGLI STUDI
FIRENZE



HR EXCELLENCE IN RESEARCH

**Società che invecchia,
famiglie che cambiano**

Grazie

Elena Pirani

Prof.ssa Associata in Demografia

elena.pirani@unifi.it