



COMUNE DI  
**FIRENZE**

---

## **DATI COME BENE COMUNE: IL RUOLO DEGLI UFFICI STATISTICI A SUPPORTO DEI DECISORI PUBBLICI**

*a cura di  
Gianni Dugheri*

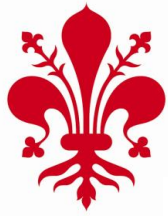
OLTRE LA PIRAMIDE - ridisegnare il Comune per far fronte alle sfide demografiche  
Biblioteca delle Oblate

Firenze 15 aprile 2026



**demo-Cities**  
la demografia delle Città





COMUNE DI  
FIRENZE

---

# I DATI COME BENE COMUNE

## Il contesto di riferimento

### Cresce il valore dei dati

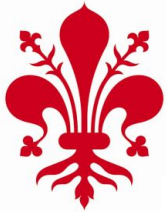
- "Misurare" la società e l'economia è un compito sempre più complesso
- C'è bisogno di una maggiore disponibilità di dati per soddisfare nuove e più specifiche esigenze conoscitive
- Cresce la consapevolezza che i dati rappresentano una infrastruttura chiave per le decisioni

### I vincoli esterni

- Già oggi la statistica ufficiale si trova a competere con produttori di statistiche privati, che potranno fornire dati tempestivi ma con vincoli di qualità meno stringenti
- **La statistica ufficiale** deve sottostare a vincoli crescenti dal lato delle risorse a disposizione pur non rinunciando ad aumentare la quantità e la qualità dei dati che produce

### Il valore dell'integrazione

- La capacità di estrarre valore dai dati è legata alla capacità di integrare dati che provengono da fonti differenti
- Mettere a confronto fonti differenti garantisce guadagni in termini di accuratezza, coerenza, completezza delle informazioni statistiche prodotte



## I dati come infrastruttura sociale



Cresce la consapevolezza che i dati rappresentano uno strumento essenziale per assumere decisioni ma deve però essere preservata l'indipendenza della statistica ufficiale



Dati e indicatori devono sottostare a criteri generali quali: rilevanza, consistenza, tempestività, misurabilità, trasparenza



I dati sono quindi un'importante **infrastruttura sociale** e possono essere utilizzati da più individui e per un illimitato insieme di obiettivi

## I dati come infrastruttura sociale



Le trasformazioni e i cambiamenti in atto nella società richiedono una maggiore disponibilità di dati per soddisfare nuove e più specifiche esigenze conoscitive



Rispondere al fabbisogno di informazioni statistiche sul territorio, le città, le periferie



Offrire letture per geografie “flessibili” e “rilevanti”

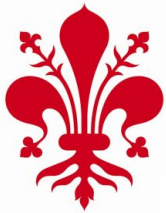


**La declinazione territoriale**

# **COME PUÒ UN UCS RISPONDERE ALLE ESIGENZE INFORMATIVE? QUALCHE ESEMPIO**

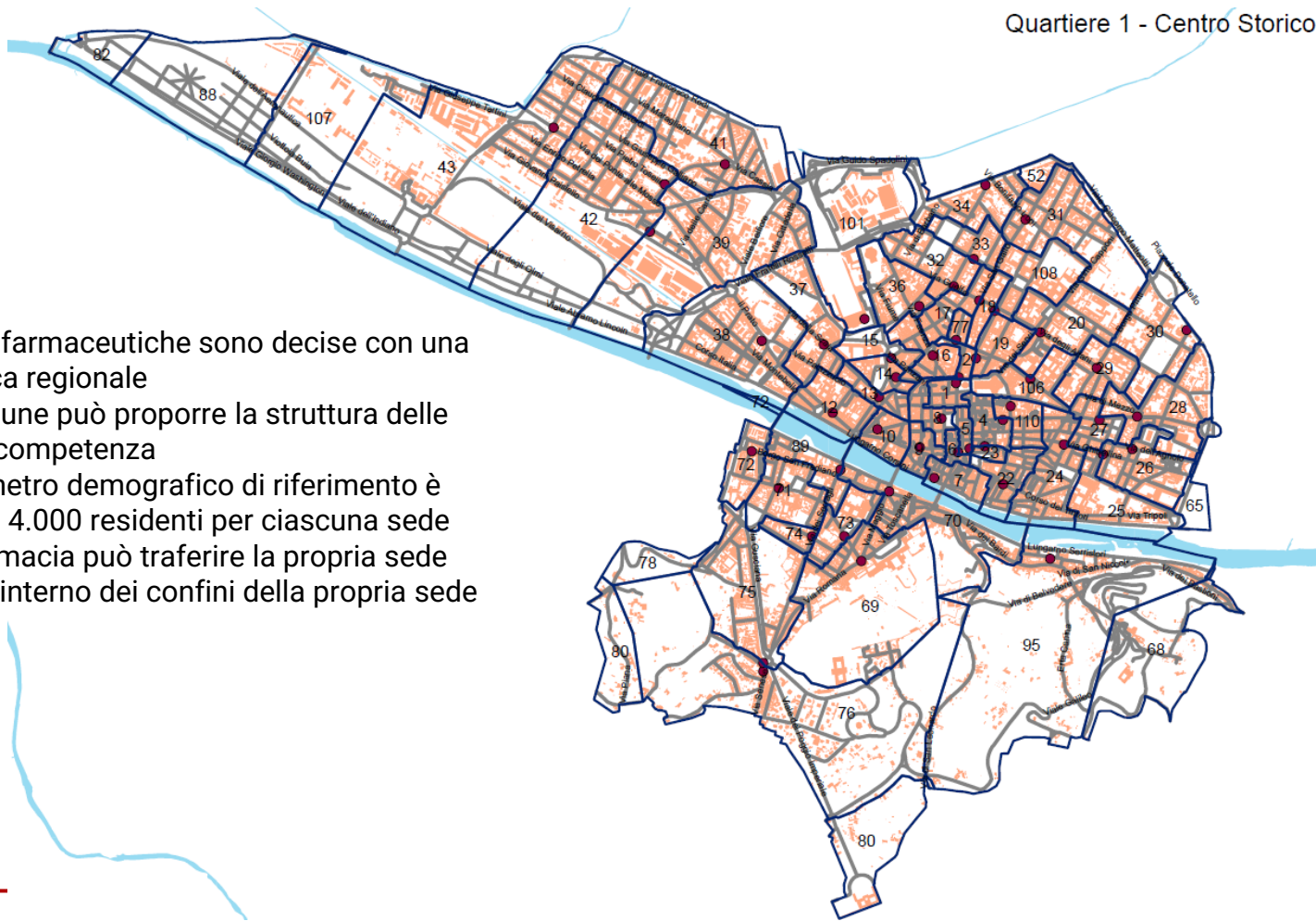
## Le sedi farmaceutiche



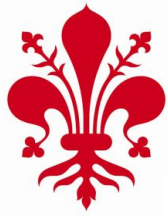


# Le sedi farmaceutiche

Quartiere 1 - Centro Storico



- Le sedi farmaceutiche sono decise con una specifica regionale
- Un comune può proporre la struttura delle sedi di competenza
- Il parametro demografico di riferimento è 3.500 – 4.000 residenti per ciascuna sede
- Una farmacia può trasferire la propria sede solo all'interno dei confini della propria sede



COMUNE DI  
FIRENZE

---



# La densità di popolazione

---

## La densità di popolazione

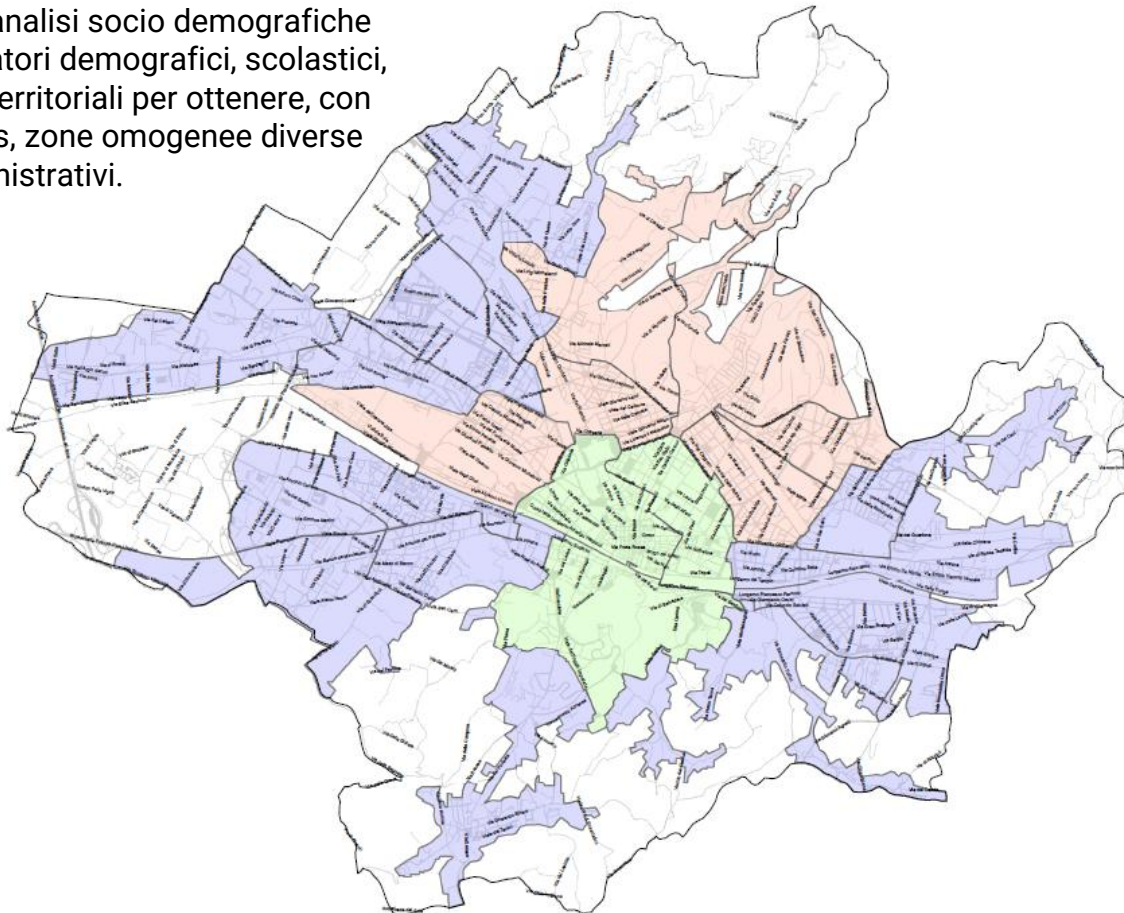
	Residenti (al 30.06.2021)	Superficie (kmq)	Densità abitativa (ab/kmq)
Comune Firenze	366.406	102,30	3.581,74
Area n.1	162	0,07	2.373,42
Area n.2	524	0,08	6.372,45



L'Amministrazione Comunale ha deciso di partecipare a un bando di riqualificazione per aree disagiate. Il requisito è che l'area interessata debba avere la densità (residenti per kmq) maggiore di quella comunale. L'area 1 non soddisfa questo requisito. È bastata una modifica al confine per ottenere una nuova area (area 2), che ha un'area maggiore di quella comunale

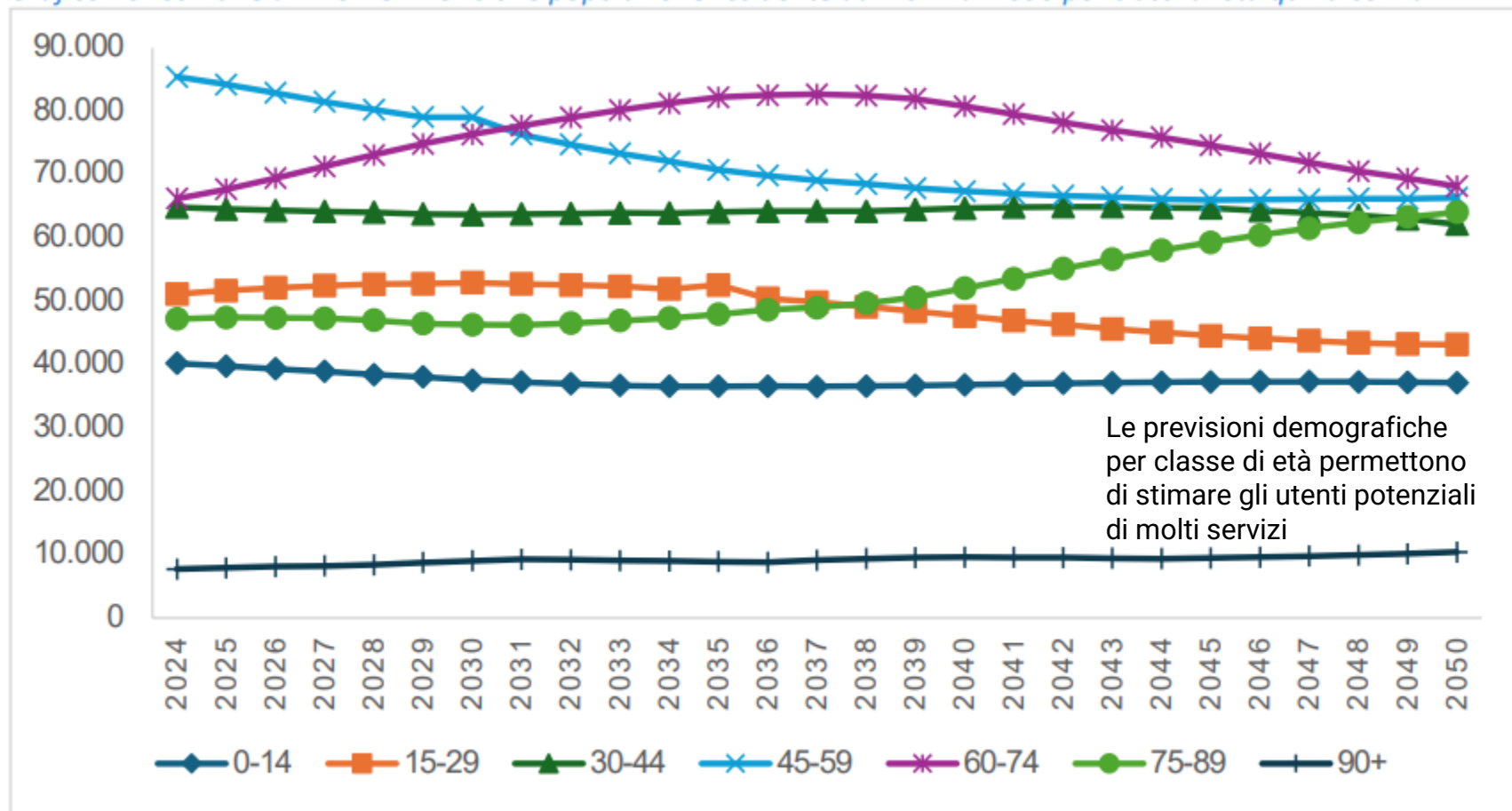
# Cluster analysis

Si possono fare analisi socio demografiche utilizzando indicatori demografici, scolastici, occupazionali e territoriali per ottenere, con la cluster analysis, zone omogenee diverse dai confini amministrativi.



## Previsioni demografiche

Grafico 10: Comune di Firenze. Previsione popolazione residente dal 2024 al 2050 per classi di età quindicennali.





COMUNE DI  
FIRENZE

---

# IL RUOLO E LE CRITICITÀ DEGLI UCS

## Il ruolo degli Uffici Comunali di Statistica (UCS)



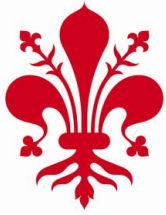
## Criticità organizzative e di risorse

Sottofinanziamento cronico

Carenza di personale qualificato

Personale non dedicato esclusivamente

Uffici esistenti solo formalmente



## Problemi strutturali e territoriali



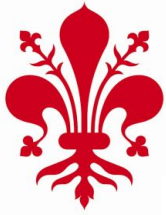
Isolamento amministrativo



Scarsa integrazione nei processi decisionali



Divario territoriale



## Cosa fare?

- Favorire la gestione associata tra comuni
  - Rafforzamento governance e integrazione strategica
  - [Applicare il Codice italiano per la qualità delle statistiche ufficiali](#)
-



COMUNE DI  
FIRENZE

---

**GRAZIE PER  
L'ATTENZIONE**

---